

# 山形県折込広告出稿統計

## 2016年 12月号

山形（村山）・米沢（置賜）・新庄（最上）・酒田（庄内）・鶴岡（庄内）・天童（村山）  
2016/12/1 ～ 2016/12/31



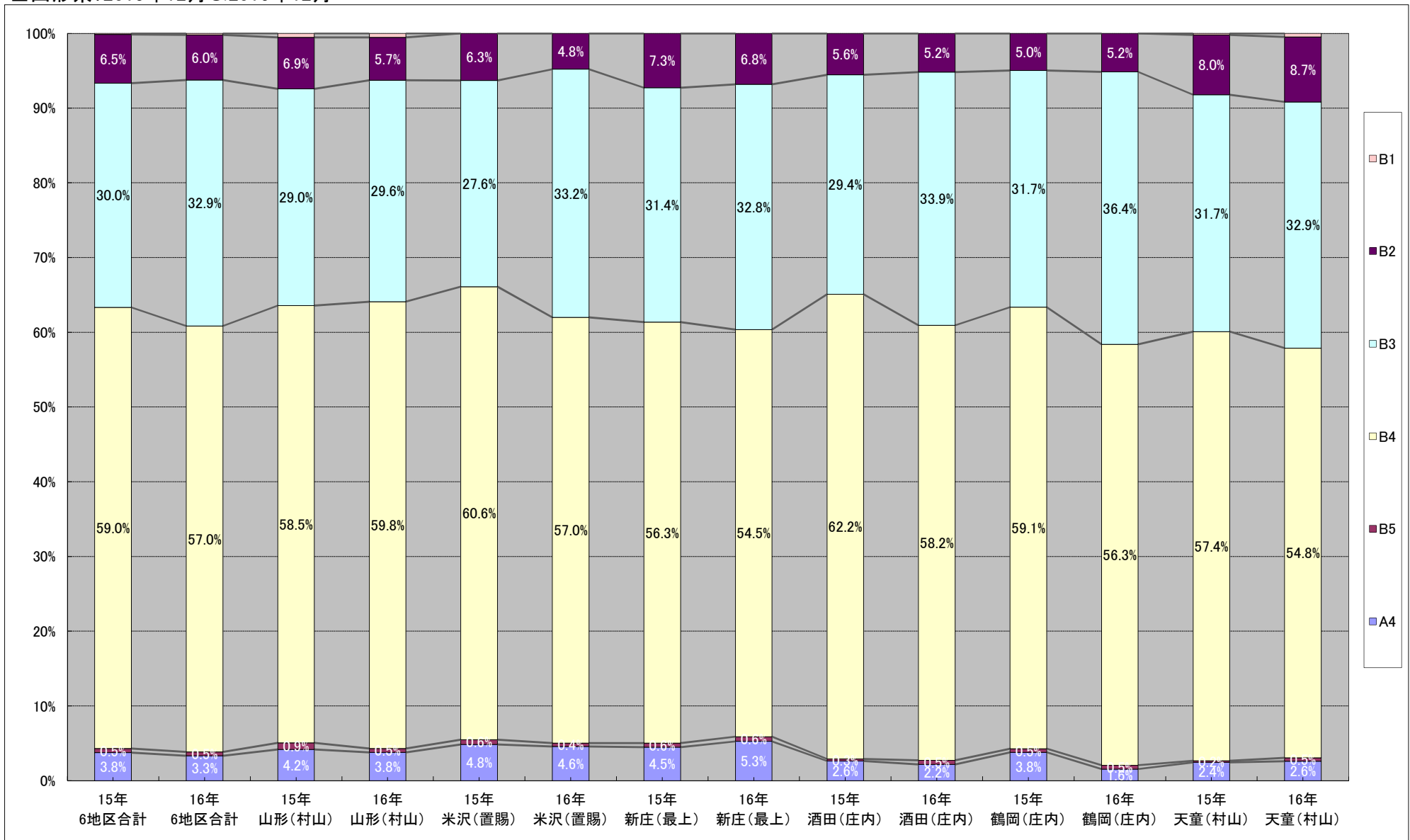
【サイズ別構成比】

■山形県：2015年12月&2016年12月

		6地区合計			山形市(村山)			米沢(置賜)			新庄市(最上)			酒田市(庄内)			鶴岡市(庄内)			天童市(村山)		
		15年	16年	前年差 前年比	15年	16年	前年差 前年比	15年	16年	前年差 前年比	15年	16年	前年差 前年比	15年	16年	前年差 前年比	15年	16年	前年差 前年比	15年	16年	前年差 前年比
<b>合計</b>		2,636	2,516	▲ 120 95.4%	552	557	5 100.9%	475	458	▲ 17 96.4%	357	323	▲ 34 90.5%	378	366	▲ 12 96.8%	423	387	▲ 36 91.5%	451	425	▲ 26 94.2%
B1	本数	4	5	1	3	3	0	0	0	0	0	0	0	0	0	0	0	0	0	1	2	1
	構成比	0.2%	0.2%	125.0%	0.5%	0.5%	100.0%	0.0%	0.0%	0.0%	0.0%	0.0%	0.0%	0.0%	0.0%	0.0%	0.0%	0.0%	0.0%	0.2%	0.5%	200.0%
B2	本数	172	152	▲ 20	38	32	▲ 6	30	22	▲ 8	26	22	▲ 4	21	19	▲ 2	21	20	▲ 1	36	37	1
	構成比	6.5%	6.0%	88.4%	6.9%	5.7%	84.2%	6.3%	4.8%	73.3%	7.3%	6.8%	84.6%	5.6%	5.2%	90.5%	5.0%	5.2%	95.2%	8.0%	8.7%	102.8%
B3	本数	791	828	37	160	165	5	131	152	21	112	106	▲ 6	111	124	13	134	141	7	143	140	▲ 3
	構成比	30.0%	32.9%	104.7%	29.0%	29.6%	103.1%	27.6%	33.2%	116.0%	31.4%	32.8%	94.6%	29.4%	33.9%	111.7%	31.7%	36.4%	105.2%	31.7%	32.9%	97.9%
B4	本数	1,556	1,434	▲ 122	323	333	10	288	261	▲ 27	201	176	▲ 25	235	213	▲ 22	250	218	▲ 32	259	233	▲ 26
	構成比	59.0%	57.0%	92.2%	58.5%	59.8%	103.1%	60.6%	57.0%	90.6%	56.3%	54.5%	87.6%	62.2%	58.2%	90.6%	59.1%	56.3%	87.2%	57.4%	54.8%	90.0%
B5	本数	14	13	▲ 1	5	3	▲ 2	3	2	▲ 1	2	2	0	1	2	1	2	2	0	1	2	1
	構成比	0.5%	0.5%	92.9%	0.9%	0.5%	60.0%	0.6%	0.4%	66.7%	0.6%	0.6%	100.0%	0.3%	0.5%	200.0%	0.5%	0.5%	100.0%	0.2%	0.5%	200.0%
A4	本数	99	84	▲ 15	23	21	▲ 2	23	21	▲ 2	16	17	1	10	8	▲ 2	16	6	▲ 10	11	11	0
	構成比	3.8%	3.3%	84.8%	4.2%	3.8%	91.3%	4.8%	4.6%	91.3%	4.5%	5.3%	106.2%	2.6%	2.2%	80.0%	3.8%	1.6%	37.5%	2.4%	2.6%	100.0%

## 【サイズ別構成比】

■山形県：2015年12月 & 2016年12月



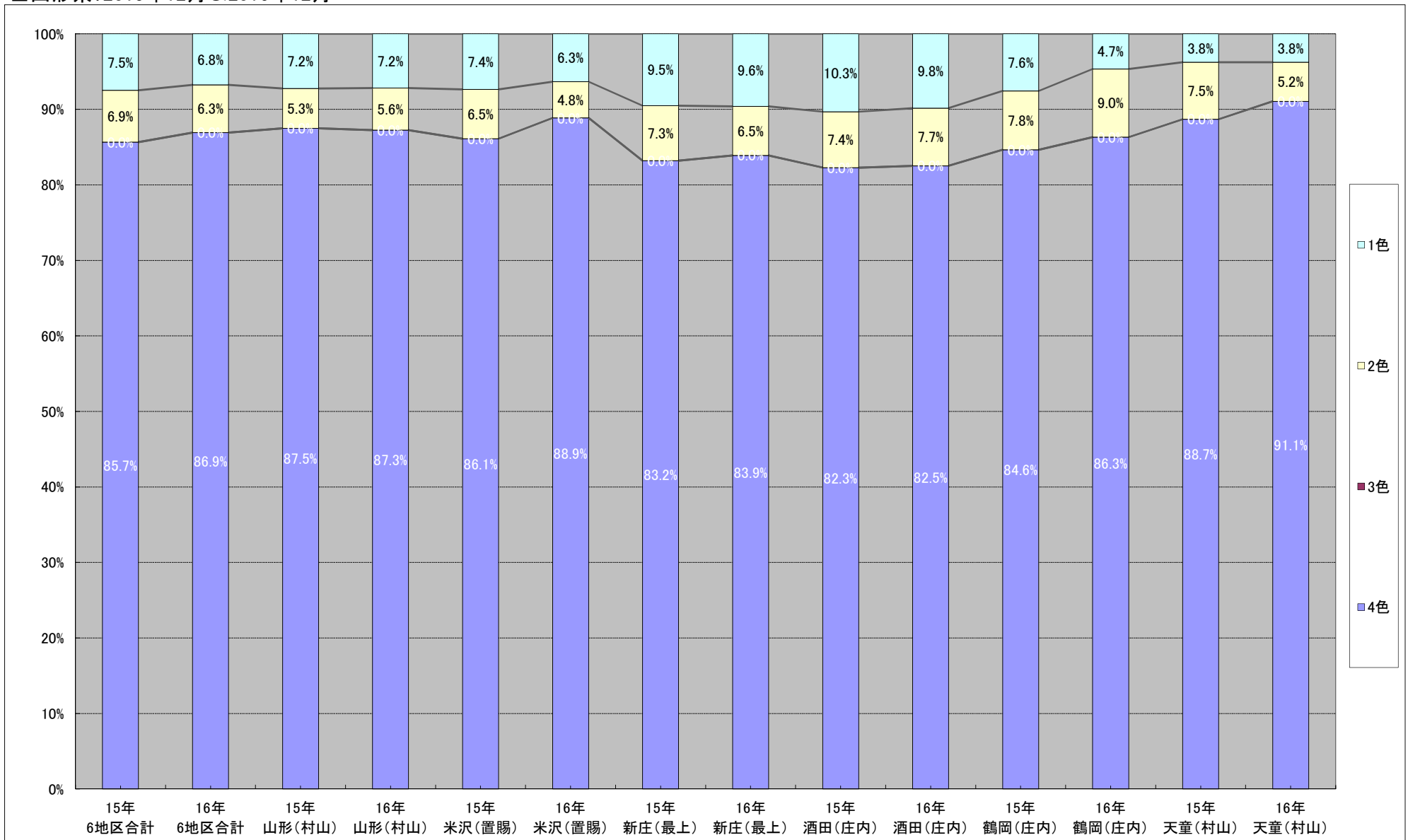
【色別構成比】

■山形県：2015年12月 & 2016年12月

		6地区合計			山形市(村山)			米沢(置賜)			新庄市(最上)			酒田市(庄内)			鶴岡市(庄内)			天童市(村山)		
		15年	16年	前年差	15年	16年	前年差	15年	16年	前年差	15年	16年	前年差	15年	16年	前年差	15年	16年	前年差	15年	16年	前年差
				前年比			前年比			前年比			前年比			前年比			前年比			前年比
<b>合計</b>		2,636	2,516	▲ 120 95.4%	552	557	5 100.9%	475	458	▲ 17 96.4%	357	323	▲ 34 90.5%	378	366	▲ 12 96.8%	423	387	▲ 36 91.5%	451	425	▲ 26 94.2%
1色	本数	197	170	▲ 27	40	40	0	35	29	▲ 6	34	31	▲ 3	39	36	▲ 3	32	18	▲ 14	17	16	▲ 1
	構成比	7.5%	6.8%	86.3%	7.2%	7.2%	100.0%	7.4%	6.3%	82.9%	9.5%	9.6%	91.2%	10.3%	9.8%	92.3%	7.6%	4.7%	56.2%	3.8%	3.8%	94.1%
2色	本数	181	159	▲ 22	29	31	2	31	22	▲ 9	26	21	▲ 5	28	28	0	33	35	2	34	22	▲ 12
	構成比	6.9%	6.3%	87.8%	5.3%	5.6%	106.9%	6.5%	4.8%	71.0%	7.3%	6.5%	80.8%	7.4%	7.7%	100.0%	7.8%	9.0%	106.1%	7.5%	5.2%	64.7%
3色	本数	0	0	0	0	0	0	0	0	0	0	0	0	0	0	0	0	0	0	0	0	0
	構成比	0.0%	0.0%	0.0%	0.0%	0.0%	0.0%	0.0%	0.0%	0.0%	0.0%	0.0%	0.0%	0.0%	0.0%	0.0%	0.0%	0.0%	0.0%	0.0%	0.0%	0.0%
4色	本数	2,258	2,187	▲ 71	483	486	3	409	407	▲ 2	297	271	▲ 26	311	302	▲ 9	358	334	▲ 24	400	387	▲ 13
	構成比	85.7%	86.9%	96.9%	87.5%	87.3%	100.6%	86.1%	88.9%	99.5%	83.2%	83.9%	91.2%	82.3%	82.5%	97.1%	84.6%	86.3%	93.3%	88.7%	91.1%	96.8%

# 【色別構成比】

■山形県：2015年12月 & 2016年12月



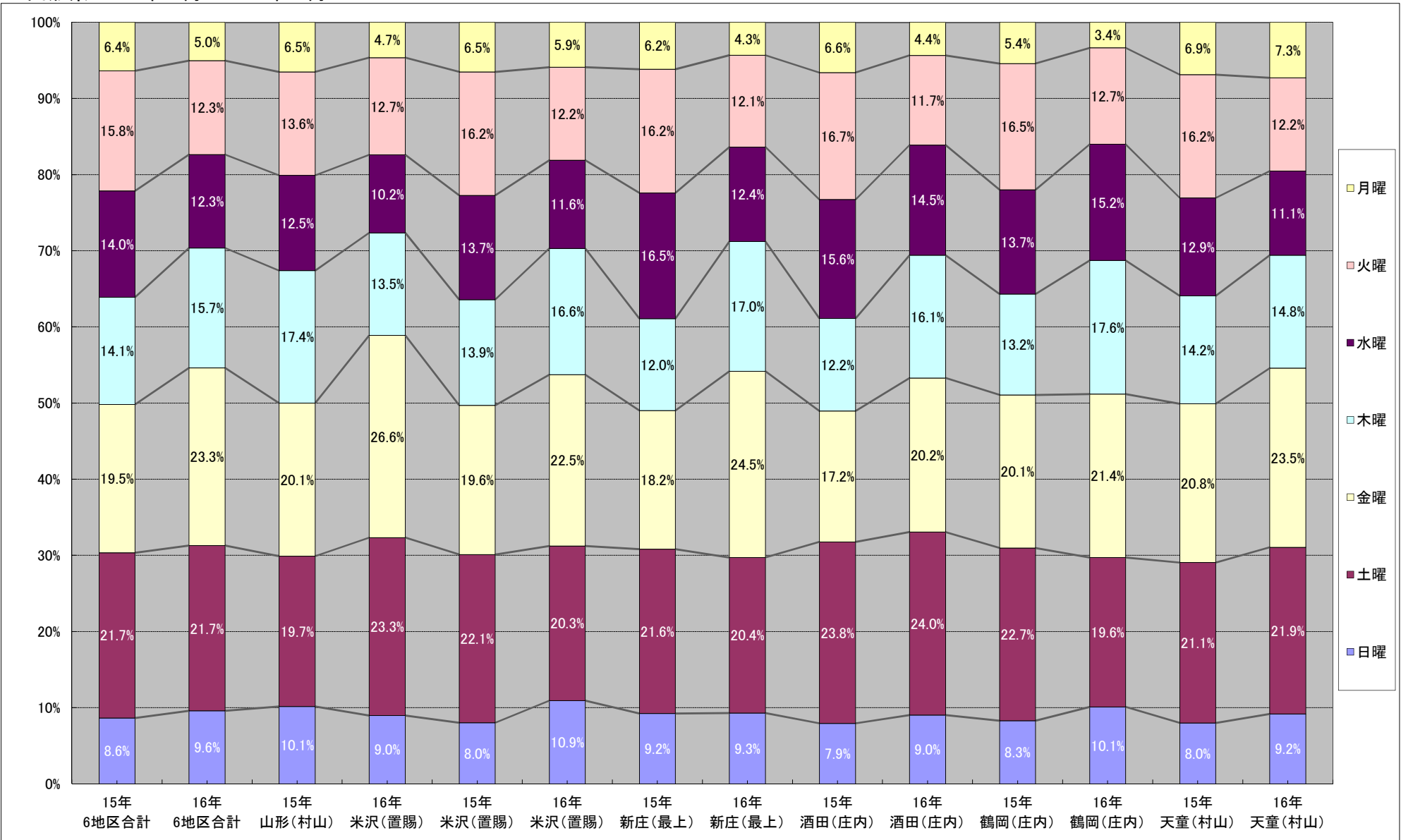
【曜日別構成比】

■山形県：2015年12月 & 2016年12月

		6地区合計			山形市(村山)			米沢(置賜)			新庄市(最上)			酒田市(庄内)			鶴岡市(庄内)			天童市(村山)		
		15年	16年	前年差 前年比	15年	16年	前年差 前年比	15年	16年	前年差 前年比	15年	16年	前年差 前年比	15年	16年	前年差 前年比	15年	16年	前年差 前年比	15年	16年	前年差 前年比
<b>合計</b>		2,636	2,516	▲ 120 95.4%	552	557	5 100.9%	475	458	▲ 17 96.4%	357	323	▲ 34 90.5%	378	366	▲ 12 96.8%	423	387	▲ 36 91.5%	451	425	▲ 26 94.2%
月曜	本数	168	127	▲ 41	36	26	▲ 10	31	27	▲ 4	22	14	▲ 8	25	16	▲ 9	23	13	▲ 10	31	31	0
	構成比	6.4%	5.0%	75.6%	6.5%	4.7%	72.2%	6.5%	5.9%	87.1%	6.2%	4.3%	63.6%	6.6%	4.4%	64.0%	5.4%	3.4%	56.5%	6.9%	7.3%	100.0%
火曜	本数	416	310	▲ 106	75	71	▲ 4	77	56	▲ 21	58	39	▲ 19	63	43	▲ 20	70	49	▲ 21	73	52	▲ 21
	構成比	15.8%	12.3%	74.5%	13.6%	12.7%	94.7%	16.2%	12.2%	72.7%	16.2%	12.1%	67.2%	16.7%	11.7%	68.3%	16.5%	12.7%	70.0%	16.2%	12.2%	71.2%
水曜	本数	368	309	▲ 59	69	57	▲ 12	65	53	▲ 12	59	40	▲ 19	59	53	▲ 6	58	59	1	58	47	▲ 11
	構成比	14.0%	12.3%	84.0%	12.5%	10.2%	82.6%	13.7%	11.6%	81.5%	16.5%	12.4%	67.8%	15.6%	14.5%	89.8%	13.7%	15.2%	101.7%	12.9%	11.1%	81.0%
木曜	本数	371	396	25	96	75	▲ 21	66	76	10	43	55	12	46	59	13	56	68	12	64	63	▲ 1
	構成比	14.1%	15.7%	106.7%	17.4%	13.5%	78.1%	13.9%	16.6%	115.2%	12.0%	17.0%	127.9%	12.2%	16.1%	128.3%	13.2%	17.6%	121.4%	14.2%	14.8%	98.4%
金曜	本数	513	587	74	111	148	37	93	103	10	65	79	14	65	74	9	85	83	▲ 2	94	100	6
	構成比	19.5%	23.3%	114.4%	20.1%	26.6%	133.3%	19.6%	22.5%	110.8%	18.2%	24.5%	121.5%	17.2%	20.2%	113.8%	20.1%	21.4%	97.6%	20.8%	23.5%	106.4%
土曜	本数	572	546	▲ 26	109	130	21	105	93	▲ 12	77	66	▲ 11	90	88	▲ 2	96	76	▲ 20	95	93	▲ 2
	構成比	21.7%	21.7%	95.5%	19.7%	23.3%	119.3%	22.1%	20.3%	88.6%	21.6%	20.4%	85.7%	23.8%	24.0%	97.8%	22.7%	19.6%	79.2%	21.1%	21.9%	97.9%
日曜	本数	228	241	13	56	50	▲ 6	38	50	12	33	30	▲ 3	30	33	3	35	39	4	36	39	3
	構成比	8.6%	9.6%	105.7%	10.1%	9.0%	89.3%	8.0%	10.9%	131.6%	9.2%	9.3%	90.9%	7.9%	9.0%	110.0%	8.3%	10.1%	111.4%	8.0%	9.2%	108.3%

# 【曜日別構成比】

■山形県：2015年12月 & 2016年12月



【業種(大分類)別構成比】

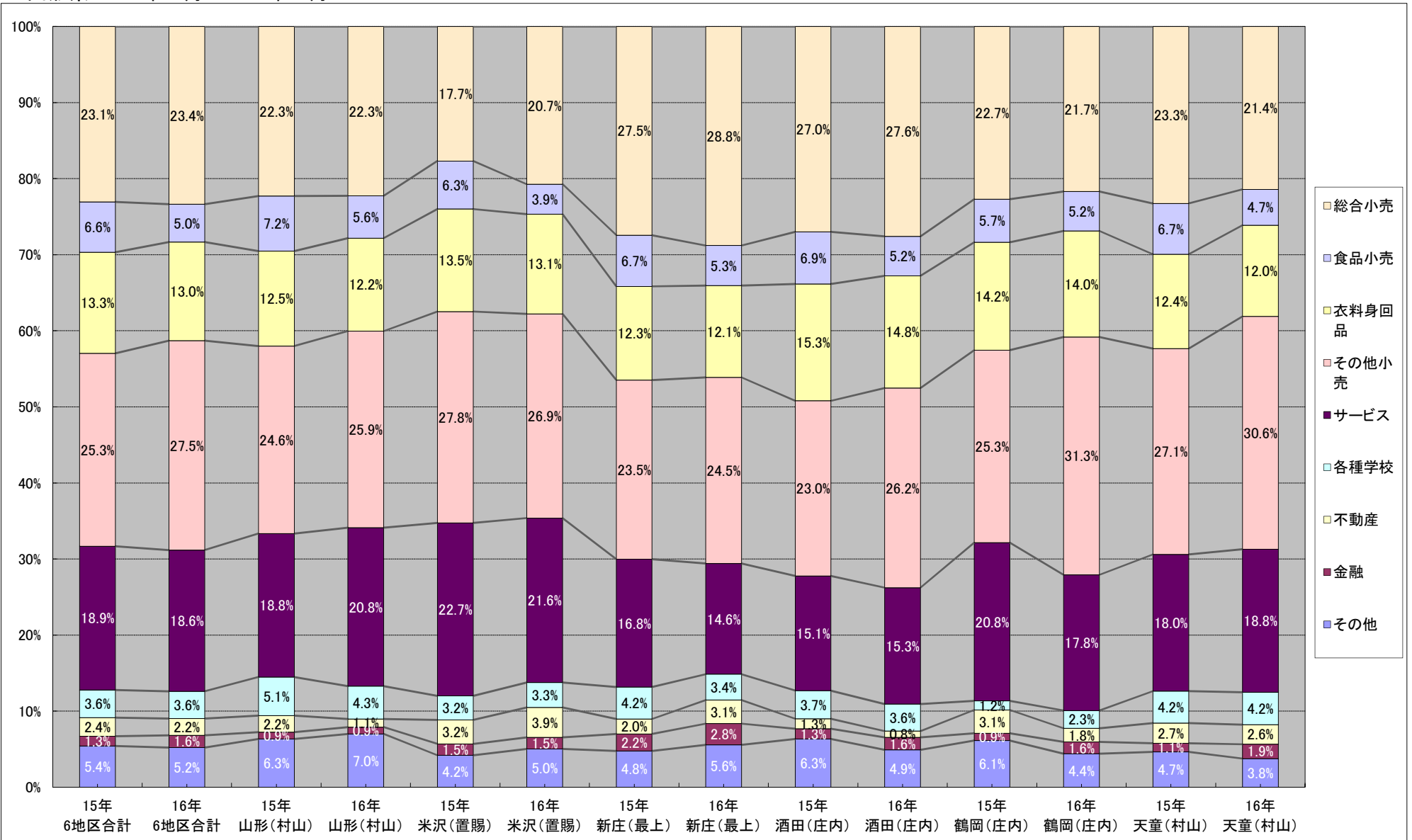
■山形県:2015年12月&2016年12月

		6地区合計			山形市(村山)			米沢(置賜)			新庄市(最上)			酒田市(庄内)			鶴岡市(庄内)			天童市(村山)		
		15年	16年	前年差 前年比	15年	16年	前年差 前年比	15年	16年	前年差 前年比	15年	16年	前年差 前年比	15年	16年	前年差 前年比	15年	16年	前年差 前年比	15年	16年	前年差 前年比
<b>合計</b>		2,636	2,516	▲ 120 95.4%	552	557	5 100.9%	475	458	▲ 17 96.4%	357	323	▲ 34 90.5%	378	366	▲ 12 96.8%	423	387	▲ 36 91.5%	451	425	▲ 26 94.2%
総合 小売	本数	608	588	▲ 20	123	124	1	84	95	11	98	93	▲ 5	102	101	▲ 1	96	84	▲ 12	105	91	▲ 14
	構成比	23.1%	23.4%	96.7%	22.3%	22.3%	100.8%	17.7%	20.7%	113.1%	27.5%	28.8%	93.9%	27.0%	27.6%	99.0%	22.7%	21.7%	88.4%	23.3%	21.4%	86.5%
食品 小売	本数	174	125	▲ 49	40	31	▲ 9	30	18	▲ 12	24	17	▲ 7	26	19	▲ 7	24	20	▲ 4	30	20	▲ 10
	構成比	6.6%	5.0%	71.8%	7.2%	5.6%	77.5%	6.3%	3.9%	60.0%	6.7%	5.3%	70.8%	6.9%	5.2%	73.1%	5.7%	5.2%	83.3%	6.7%	4.7%	66.7%
衣料 身用品	本数	351	326	▲ 25	69	68	▲ 1	64	60	▲ 4	44	39	▲ 5	58	54	▲ 4	60	54	▲ 6	56	51	▲ 5
	構成比	13.3%	13.0%	92.9%	12.5%	12.2%	100.0%	13.5%	13.1%	93.8%	12.3%	12.1%	88.6%	15.3%	14.8%	93.1%	14.2%	14.0%	90.0%	12.4%	12.0%	91.1%
その他 小売	本数	668	693	25	136	144	8	132	123	▲ 9	84	79	▲ 5	87	96	9	107	121	14	122	130	8
	構成比	25.3%	27.5%	103.7%	24.6%	25.9%	104.4%	27.8%	26.9%	93.2%	23.5%	24.5%	95.2%	23.0%	26.2%	109.2%	25.3%	31.3%	113.1%	27.1%	30.6%	104.9%
サービス	本数	498	467	▲ 31	104	116	12	108	99	▲ 9	60	47	▲ 13	57	56	▲ 1	88	69	▲ 19	81	80	▲ 1
	構成比	18.9%	18.6%	93.8%	18.8%	20.8%	110.6%	22.7%	21.6%	91.7%	16.8%	14.6%	78.3%	15.1%	15.3%	98.2%	20.8%	17.8%	79.3%	18.0%	18.8%	97.5%
各種 学校	本数	96	90	▲ 6	28	24	▲ 4	15	15	0	15	11	▲ 4	14	13	▲ 1	5	9	4	19	18	▲ 1
	構成比	3.6%	3.6%	93.8%	5.1%	4.3%	88.9%	3.2%	3.3%	93.3%	4.2%	3.4%	57.1%	3.7%	3.6%	108.3%	1.2%	2.3%	180.0%	4.2%	4.2%	105.9%
不動産	本数	64	55	▲ 9	12	6	▲ 6	15	18	3	7	10	3	5	3	▲ 2	13	7	▲ 6	12	11	▲ 1
	構成比	2.4%	2.2%	90.2%	2.2%	1.1%	66.7%	3.2%	3.9%	128.6%	2.0%	3.1%	114.3%	1.3%	0.8%	66.7%	3.1%	1.8%	87.5%	2.7%	2.6%	100.0%
金融	本数	34	41	7	5	5	0	7	7	0	8	9	1	5	6	1	4	6	2	5	8	3
	構成比	1.3%	1.6%	102.9%	0.9%	0.9%	80.0%	1.5%	1.5%	85.7%	2.2%	2.8%	100.0%	1.3%	1.6%	100.0%	0.9%	1.6%	125.0%	1.1%	1.9%	140.0%
その他	本数	143	131	▲ 12	35	39	4	20	23	3	17	18	1	24	18	▲ 6	26	17	▲ 9	21	16	▲ 5
	構成比	5.4%	5.2%	87.4%	6.3%	7.0%	108.6%	4.2%	5.0%	110.0%	4.8%	5.6%	88.2%	6.3%	4.9%	70.8%	6.1%	4.4%	61.5%	4.7%	3.8%	71.4%



# 【業種(大分類)別構成比】

■山形県:2015年12月 & 2016年12月



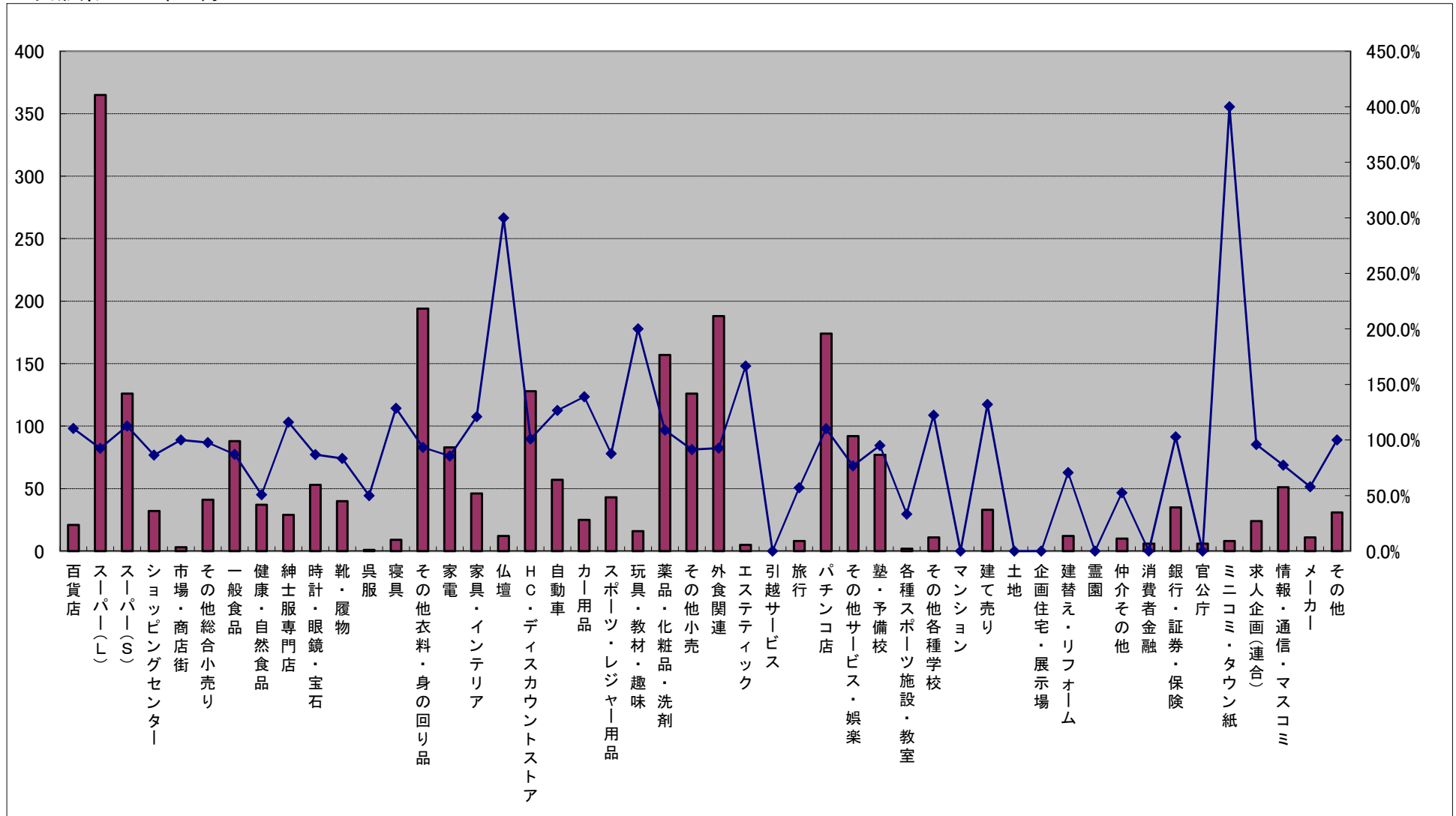
## 【業種別月間本数】

■ 山形県：2016年12月

業種	本数	前年比
総合計	2,516	95.4%
●総合小売	588	96.7%
百貨店	21	110.5%
スーパー(L)	365	92.4%
スーパー(S)	126	112.5%
ショッピングセンター	32	86.5%
市場・商店街	3	100.0%
その他総合小売り	41	97.6%
●食品小売	125	71.8%
一般食品	88	87.1%
健康・自然食品	37	50.7%
●衣料身回品	326	92.9%
紳士服専門店	29	116.0%
時計・眼鏡・宝石	53	86.9%
靴・履物	40	83.3%
呉服	1	50.0%
寝具	9	128.6%
その他衣料・身の回り品	194	93.3%
●その他小売	693	103.7%
家電	83	85.6%
家具・インテリア	46	121.1%
仏壇	12	300.0%
HC・ディスカウントストア	128	100.8%
自動車	57	126.7%
カー用品	25	138.9%
スポーツ・レジャー用品	43	87.8%
玩具・教材・趣味	16	200.0%
薬品・化粧品・洗剤	157	109.0%
その他小売	126	91.3%
●サービス	467	93.8%
外食・ケータリング・テイクアウト	188	92.6%
エステティック	5	166.7%
引越サービス	0	-
旅行	8	57.1%
パチンコ店	174	110.1%
その他サービス・娯楽	92	76.7%
●各種学校	90	93.8%
塾・予備校	77	95.1%
各種スポーツ施設・教室	2	33.3%
その他各種学校	11	122.2%
●不動産	55	90.2%
マンション	0	-
建て売り	33	132.0%
土地	0	-
企画住宅・展示場	0	-
建替え・リフォーム	12	70.6%
霊園	0	-
仲介その他	10	52.6%
●金融	41	102.9%
消費者金融	6	-
銀行・証券・保険	35	102.9%
●その他	131	87.4%
官公庁	6	-
ミニコミ・タウン紙	8	400.0%
求人企画(連合)	24	96.0%
情報・通信・マスコミ	51	77.3%
メーカー	11	57.9%
その他	31	100.0%

# 【業種別月間本数】

■山形県:2016年12月



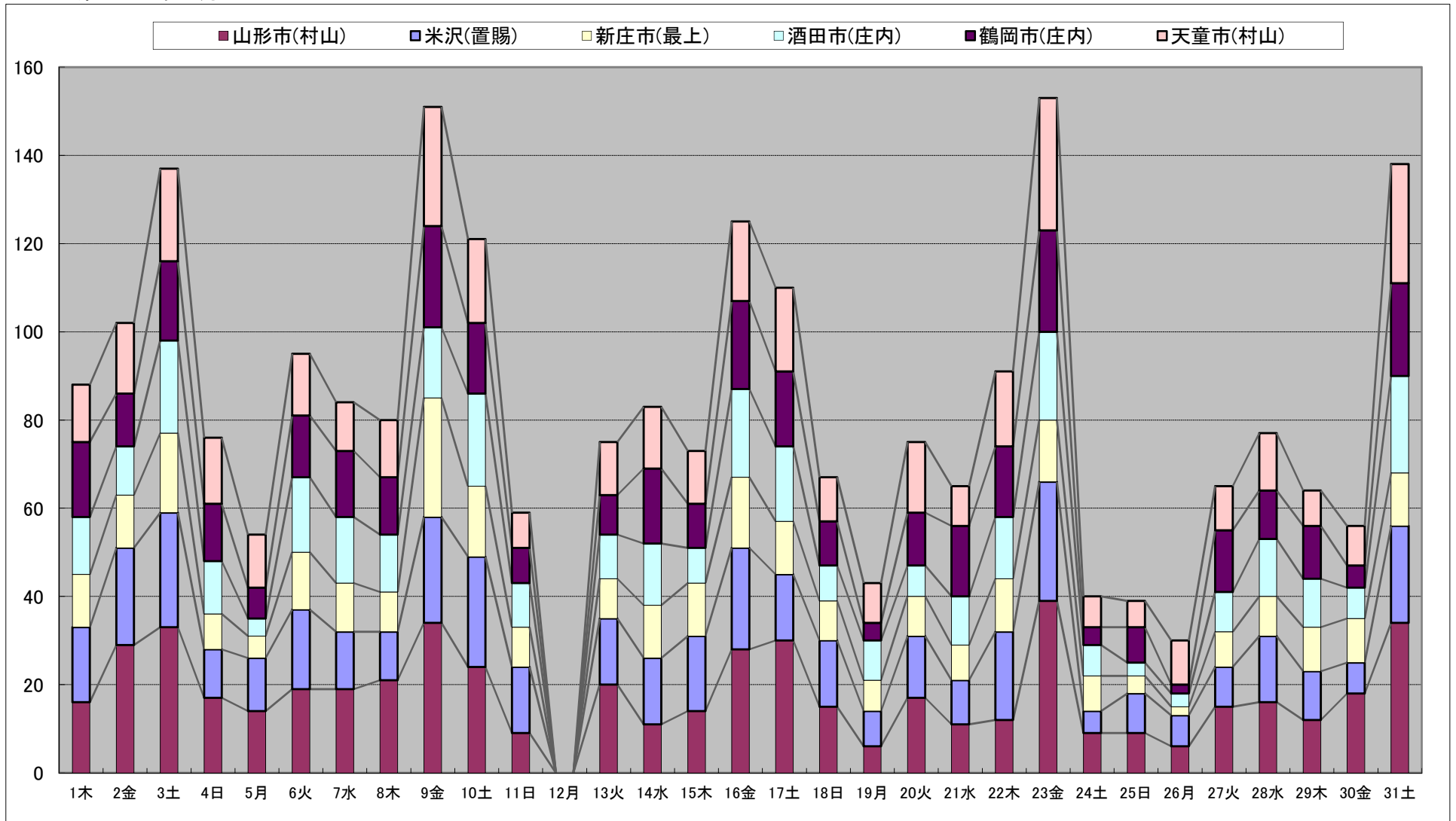
## 【日別本数】

■山形県 2016年12月

	合計	山形市(村山)	米沢(置賜)	新庄市(最上)	酒田市(庄内)	鶴岡市(庄内)	天童市(村山)
合計	2,516	557	458	323	366	387	425
1(木)	88	16	17	12	13	17	13
2(金)	102	29	22	12	11	12	16
3(土)	137	33	26	18	21	18	21
4(日)	76	17	11	8	12	13	15
5(月)	54	14	12	5	4	7	12
6(火)	95	19	18	13	17	14	14
7(水)	84	19	13	11	15	15	11
8(木)	80	21	11	9	13	13	13
9(金)	151	34	24	27	16	23	27
10(土)	121	24	25	16	21	16	19
11(日)	59	9	15	9	10	8	8
12(月)	0	0	0	0	0	0	0
13(火)	75	20	15	9	10	9	12
14(水)	83	11	15	12	14	17	14
15(木)	73	14	17	12	8	10	12
16(金)	125	28	23	16	20	20	18
17(土)	110	30	15	12	17	17	19
18(日)	67	15	15	9	8	10	10
19(月)	43	6	8	7	9	4	9
20(火)	75	17	14	9	7	12	16
21(水)	65	11	10	8	11	16	9
22(木)	91	12	20	12	14	16	17
23(金)	153	39	27	14	20	23	30
24(土)	40	9	5	8	7	4	7
25(日)	39	9	9	4	3	8	6
26(月)	30	6	7	2	3	2	10
27(火)	65	15	9	8	9	14	10
28(水)	77	16	15	9	13	11	13
29(木)	64	12	11	10	11	12	8
30(金)	56	18	7	10	7	5	9
31(土)	138	34	22	12	22	21	27

# 【日別本数】

■山形県:2016年12月



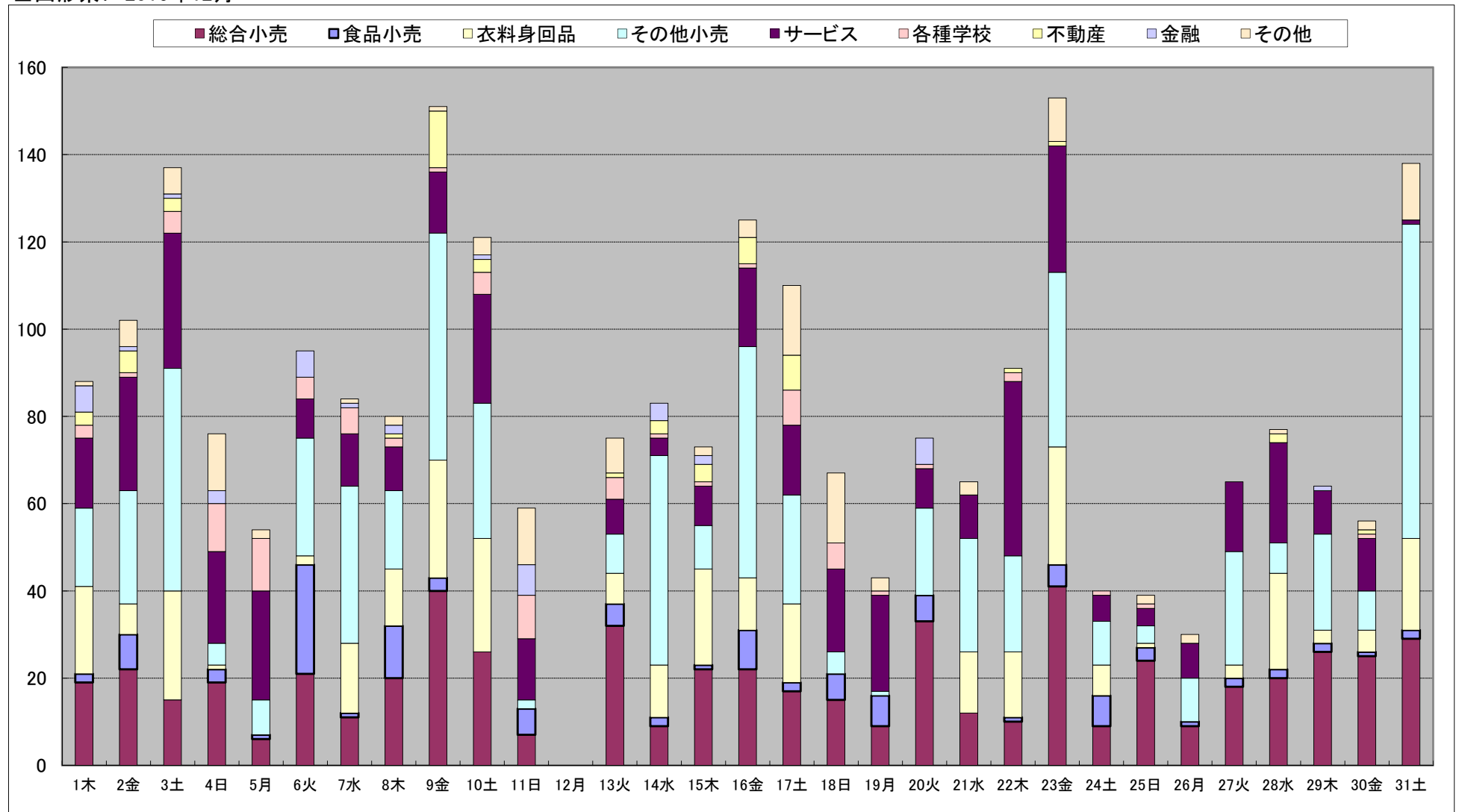
## 【日別本数】

■山形県：2016年12月

	合計	総合小売	食品小売	衣料身回品	その他小売	サービス	各種学校	不動産	金融	その他
<b>合計</b>	<b>2,516</b>	<b>588</b>	<b>125</b>	<b>326</b>	<b>693</b>	<b>467</b>	<b>90</b>	<b>55</b>	<b>41</b>	<b>131</b>
1(木)	88	19	2	20	18	16	3	3	6	1
2(金)	102	22	8	7	26	26	1	5	1	6
3(土)	137	15	0	25	51	31	5	3	1	6
4(日)	76	19	3	1	5	21	11	0	3	13
5(月)	54	6	1	0	8	25	12	0	0	2
6(火)	95	21	25	2	27	9	5	0	6	0
7(水)	84	11	1	16	36	12	6	0	1	1
8(木)	80	20	12	13	18	10	2	1	2	2
9(金)	151	40	3	27	52	14	1	13	0	1
10(土)	121	26	0	26	31	25	5	3	1	4
11(日)	59	7	6	0	2	14	10	0	7	13
12(月)	0	0	0	0	0	0	0	0	0	0
13(火)	75	32	5	7	9	8	5	1	0	8
14(水)	83	9	2	12	48	4	1	3	4	0
15(木)	73	22	1	22	10	9	1	4	2	2
16(金)	125	22	9	12	53	18	1	6	0	4
17(土)	110	17	2	18	25	16	8	8	0	16
18(日)	67	15	6	0	5	19	6	0	0	16
19(月)	43	9	7	0	1	22	1	0	0	3
20(火)	75	33	6	0	20	9	1	0	6	0
21(水)	65	12	0	14	26	10	0	0	0	3
22(木)	91	10	1	15	22	40	2	1	0	0
23(金)	153	41	5	27	40	29	0	1	0	10
24(土)	40	9	7	7	10	6	1	0	0	0
25(日)	39	24	3	1	4	4	1	0	0	2
26(月)	30	9	1	0	10	8	0	0	0	2
27(火)	65	18	2	3	26	16	0	0	0	0
28(水)	77	20	2	22	7	23	0	2	0	1
29(木)	64	26	2	3	22	10	0	0	1	0
30(金)	56	25	1	5	9	12	1	1	0	2
31(土)	138	29	2	21	72	1	0	0	0	13

# 【日別本数】

■山形県： 2016年12月



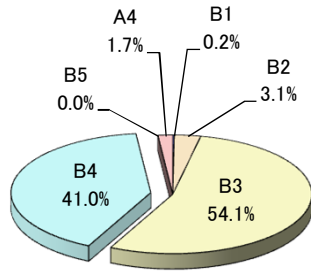




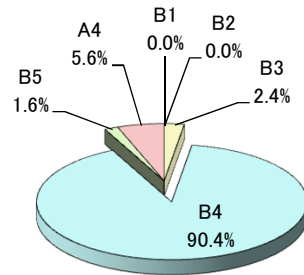
## 【業種-サイズ別月間構成比】

■山形県： 2016年12月

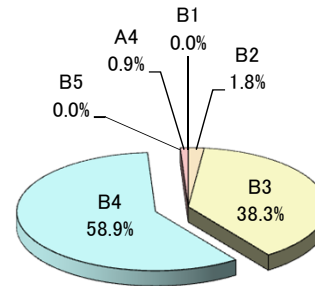
●総合小売



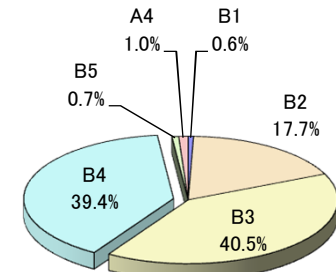
●食品小売



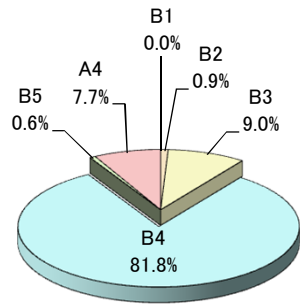
●衣料身回品



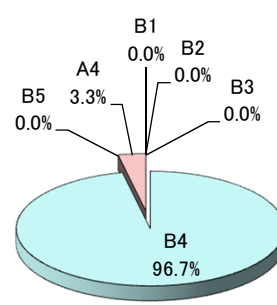
●その他小売



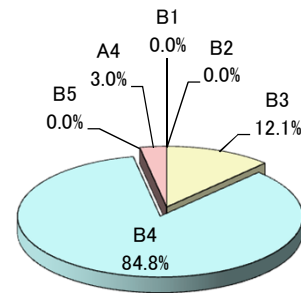
●サービス



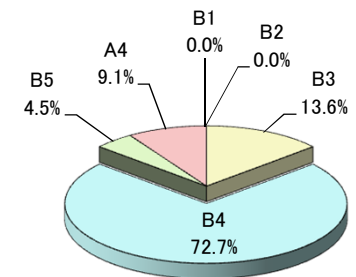
●各種学校



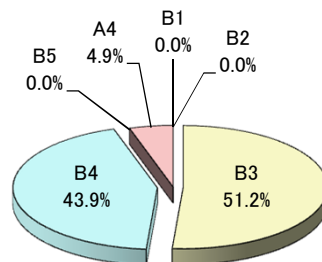
●新築



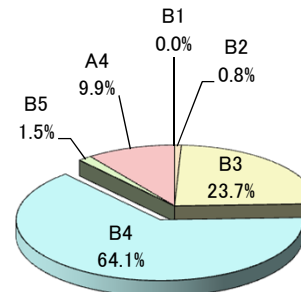
●その他不動産



●金融



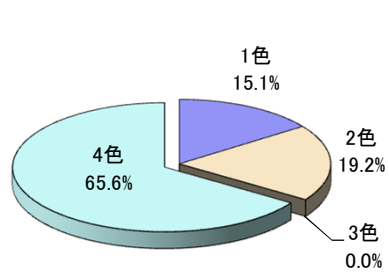
●その他



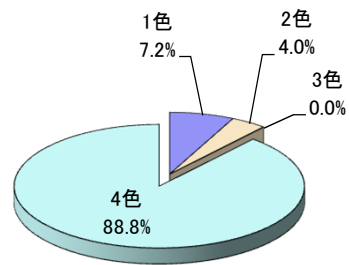
## 【業種-色別月間構成比】

■山形県： 2016年12月

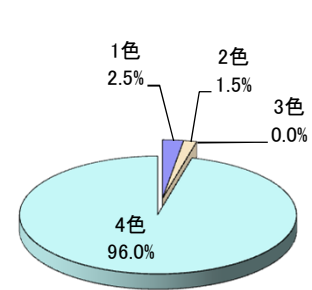
●総合小売



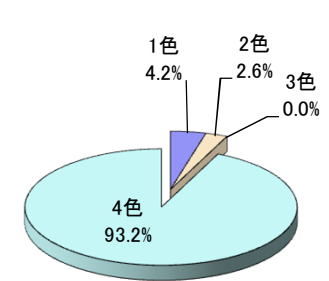
●食品小売



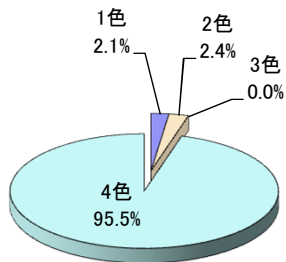
●衣料身回品



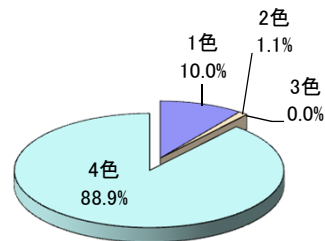
●その他小売



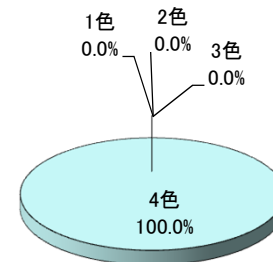
●サービス



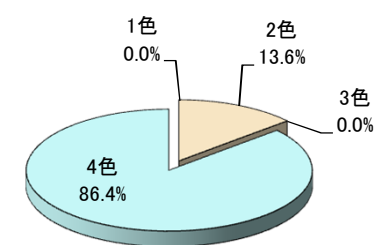
●各種学校



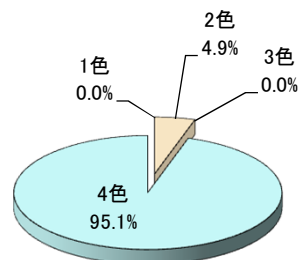
●新築



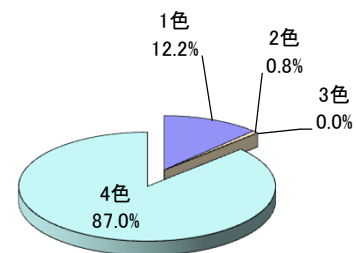
●その他不動産



●金融



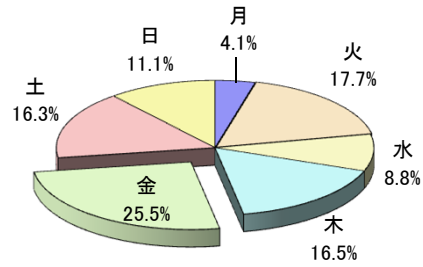
●その他



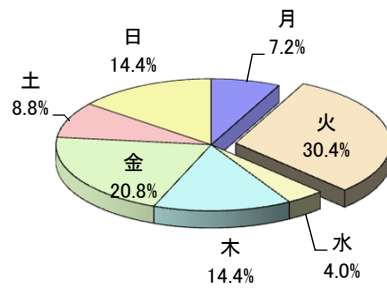
## 【業種-曜日別月間構成比】

■山形県： 2016年12月

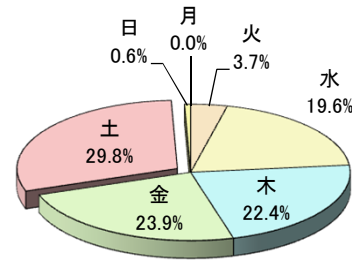
●総合小売



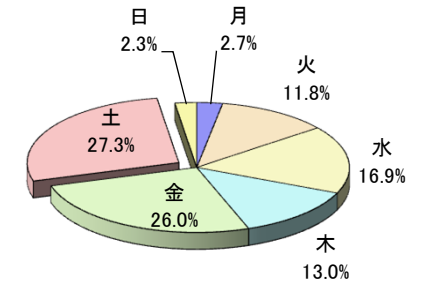
●食品小売



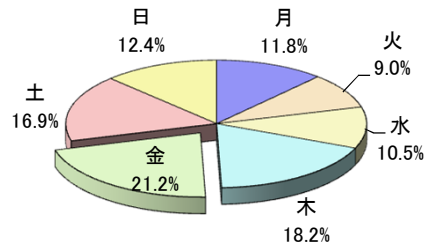
●衣料身回品



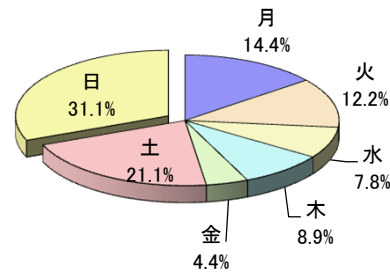
●その他小売



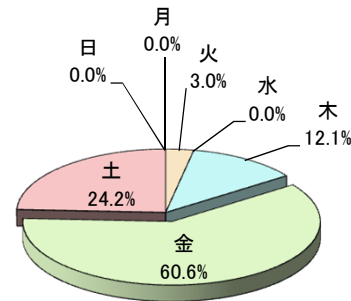
●サービス



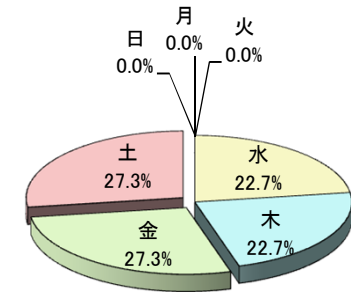
●各種学校



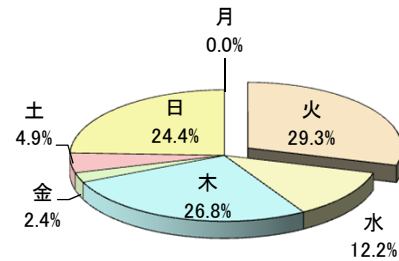
●新築



●その他不動産



●金融



●その他

