

山形県折込広告出稿統計

2016年 11月号

山形（村山）・米沢（置賜）・新庄（最上）・酒田（庄内）・鶴岡（庄内）・天童（村山）
2016/11/1 ～ 2016/9/30

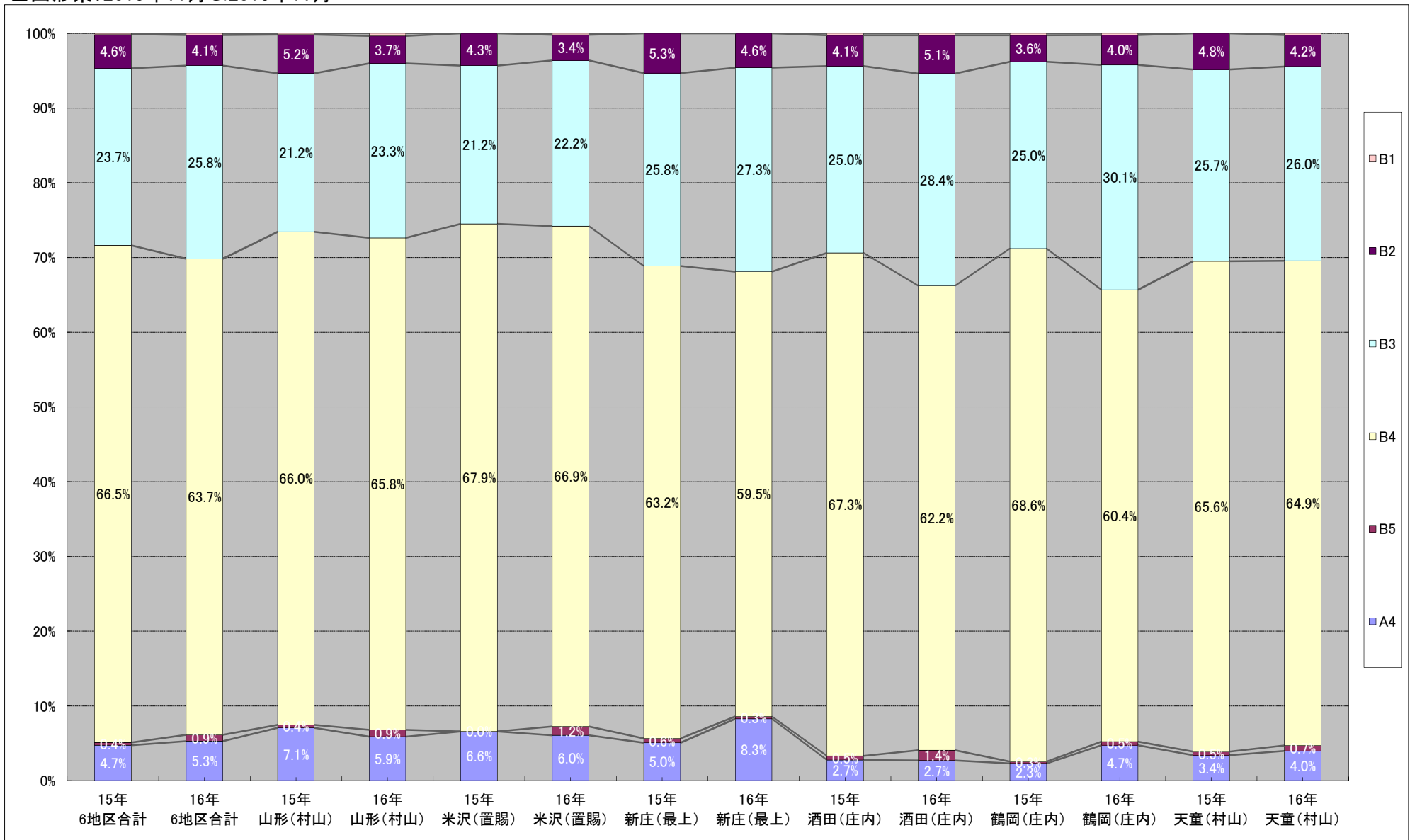
【サイズ別構成比】

■山形県：2015年11月&2016年11月

		6地区合計			山形市(村山)			米沢(置賜)			新庄市(最上)			酒田市(庄内)			鶴岡市(庄内)			天童市(村山)		
		15年	16年	前年差 前年比	15年	16年	前年差 前年比	15年	16年	前年差 前年比	15年	16年	前年差 前年比	15年	16年	前年差 前年比	15年	16年	前年差 前年比	15年	16年	前年差 前年比
合計		2,515	2,565	50 102.0%	523	544	21 104.0%	486	496	10 102.1%	337	326	▲ 11 96.7%	364	370	6 101.6%	392	402	10 102.6%	413	427	14 103.4%
B1	本数	3	6	3	1	2	1	0	1	1	0	0	0	1	1	0	1	1	0	0	1	1
	構成比	0.1%	0.2%	200.0%	0.2%	0.4%	200.0%	0.0%	0.2%	0.0%	0.0%	0.0%	0.0%	0.3%	0.3%	100.0%	0.3%	0.2%	100.0%	0.0%	0.2%	0.0%
B2	本数	115	105	▲ 10	27	20	▲ 7	21	17	▲ 4	18	15	▲ 3	15	19	4	14	16	2	20	18	▲ 2
	構成比	4.6%	4.1%	91.3%	5.2%	3.7%	74.1%	4.3%	3.4%	81.0%	5.3%	4.6%	83.3%	4.1%	5.1%	126.7%	3.6%	4.0%	114.3%	4.8%	4.2%	90.0%
B3	本数	596	663	67	111	127	16	103	110	7	87	89	2	91	105	14	98	121	23	106	111	5
	構成比	23.7%	25.8%	111.2%	21.2%	23.3%	114.4%	21.2%	22.2%	106.8%	25.8%	27.3%	102.3%	25.0%	28.4%	115.4%	25.0%	30.1%	123.5%	25.7%	26.0%	104.7%
B4	本数	1,673	1,634	▲ 39	345	358	13	330	332	2	213	194	▲ 19	245	230	▲ 15	269	243	▲ 26	271	277	6
	構成比	66.5%	63.7%	97.7%	66.0%	65.8%	103.8%	67.9%	66.9%	100.6%	63.2%	59.5%	91.1%	67.3%	62.2%	93.9%	68.6%	60.4%	90.3%	65.6%	64.9%	102.2%
B5	本数	9	22	13	2	5	3	0	6	6	2	1	▲ 1	2	5	3	1	2	1	2	3	1
	構成比	0.4%	0.9%	244.4%	0.4%	0.9%	250.0%	0.0%	1.2%	0.0%	0.6%	0.3%	50.0%	0.5%	1.4%	250.0%	0.3%	0.5%	200.0%	0.5%	0.7%	150.0%
A4	本数	119	135	16	37	32	▲ 5	32	30	▲ 2	17	27	10	10	10	0	9	19	10	14	17	3
	構成比	4.7%	5.3%	113.4%	7.1%	5.9%	86.5%	6.6%	6.0%	93.8%	5.0%	8.3%	158.8%	2.7%	2.7%	100.0%	2.3%	4.7%	211.1%	3.4%	4.0%	121.4%

【サイズ別構成比】

■ 山形県：2015年11月 & 2016年11月



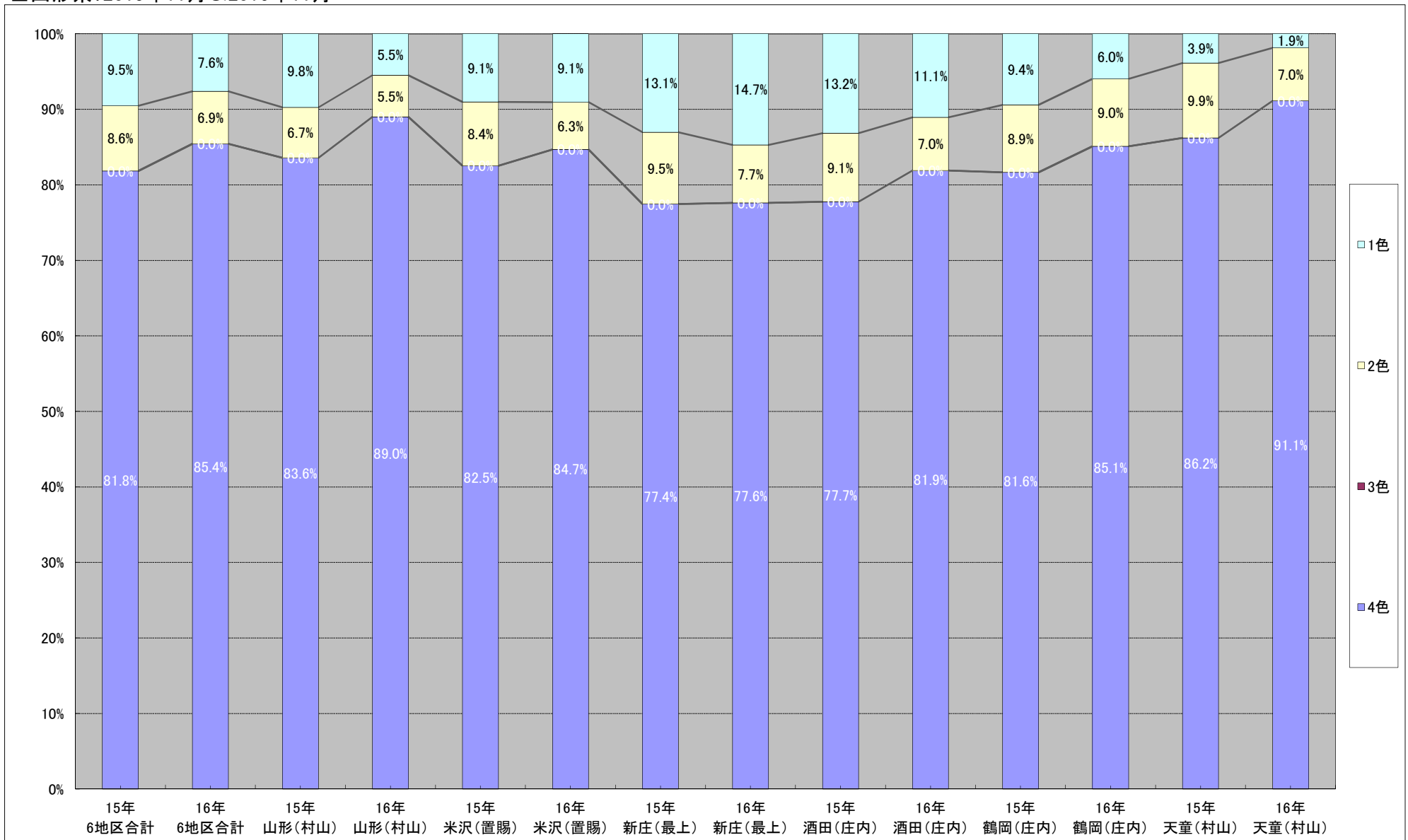
【色別構成比】

■山形県：2015年11月 & 2016年11月

		6地区合計			山形市(村山)			米沢(置賜)			新庄市(最上)			酒田市(庄内)			鶴岡市(庄内)			天童市(村山)		
		15年	16年	前年差	15年	16年	前年差	15年	16年	前年差	15年	16年	前年差	15年	16年	前年差	15年	16年	前年差	15年	16年	前年差
				前年比			前年比			前年比			前年比			前年比			前年比			前年比
合計		2,515	2,565	50 102.0%	523	544	21 104.0%	486	496	10 102.1%	337	326	▲ 11 96.7%	364	370	6 101.6%	392	402	10 102.6%	413	427	14 103.4%
1色	本数	240	196	▲ 44	51	30	▲ 21	44	45	1	44	48	4	48	41	▲ 7	37	24	▲ 13	16	8	▲ 8
	構成比	9.5%	7.6%	81.7%	9.8%	5.5%	58.8%	9.1%	9.1%	102.3%	13.1%	14.7%	109.1%	13.2%	11.1%	85.4%	9.4%	6.0%	64.9%	3.9%	1.9%	50.0%
2色	本数	217	178	▲ 39	35	30	▲ 5	41	31	▲ 10	32	25	▲ 7	33	26	▲ 7	35	36	1	41	30	▲ 11
	構成比	8.6%	6.9%	82.0%	6.7%	5.5%	85.7%	8.4%	6.3%	75.6%	9.5%	7.7%	78.1%	9.1%	7.0%	78.8%	8.9%	9.0%	102.9%	9.9%	7.0%	73.2%
3色	本数	0	0	0	0	0	0	0	0	0	0	0	0	0	0	0	0	0	0	0	0	0
	構成比	0.0%	0.0%	0.0%	0.0%	0.0%	0.0%	0.0%	0.0%	0.0%	0.0%	0.0%	0.0%	0.0%	0.0%	0.0%	0.0%	0.0%	0.0%	0.0%	0.0%	0.0%
4色	本数	2,058	2,191	133	437	484	47	401	420	19	261	253	▲ 8	283	303	20	320	342	22	356	389	33
	構成比	81.8%	85.4%	106.5%	83.6%	89.0%	110.8%	82.5%	84.7%	104.7%	77.4%	77.6%	96.9%	77.7%	81.9%	107.1%	81.6%	85.1%	106.9%	86.2%	91.1%	109.3%

【色別構成比】

■山形県：2015年11月 & 2016年11月



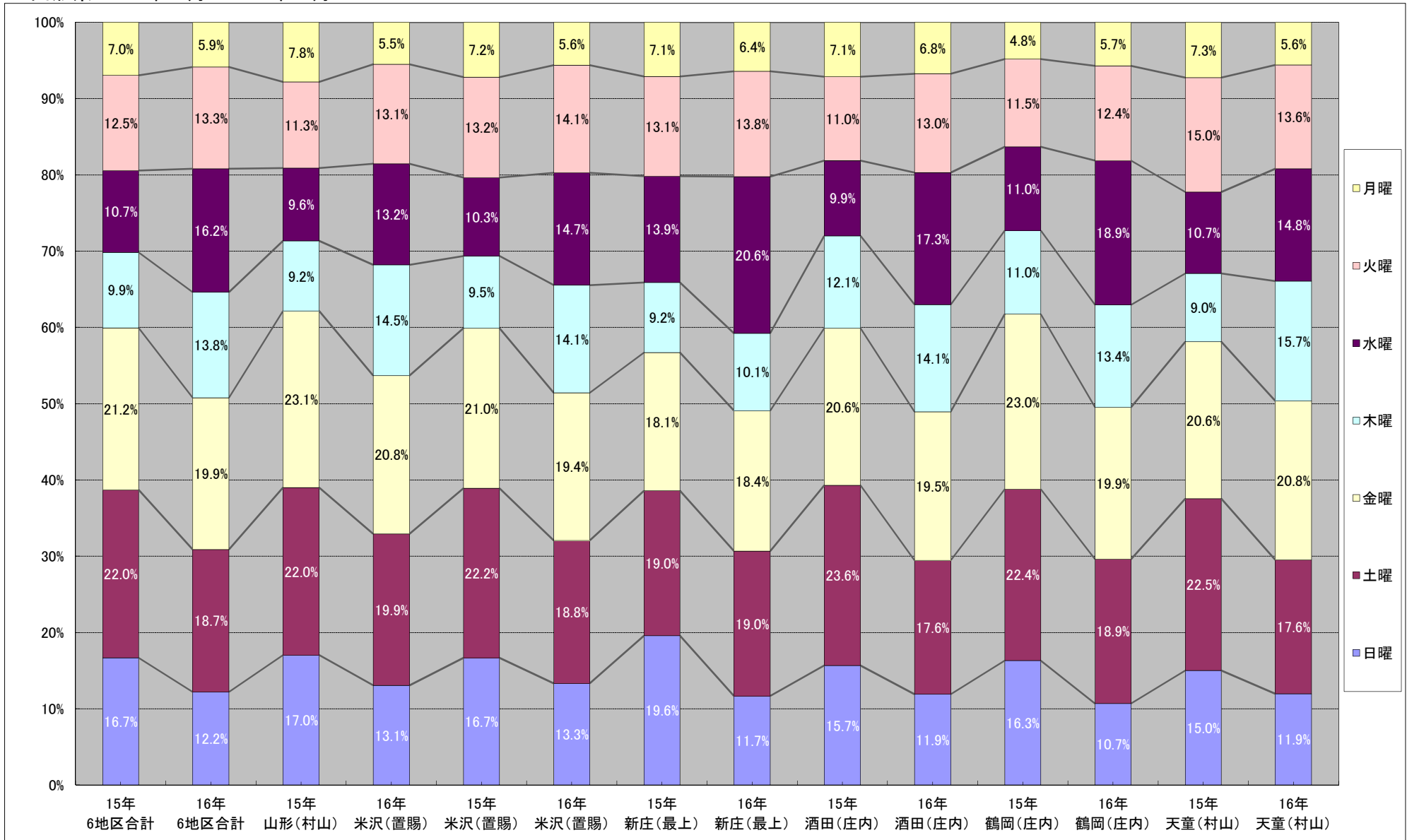
【曜日別構成比】

■山形県：2015年11月 & 2016年11月

		6地区合計			山形市(村山)			米沢(置賜)			新庄市(最上)			酒田市(庄内)			鶴岡市(庄内)			天童市(村山)		
		15年	16年	前年差 前年比	15年	16年	前年差 前年比	15年	16年	前年差 前年比	15年	16年	前年差 前年比	15年	16年	前年差 前年比	15年	16年	前年差 前年比	15年	16年	前年差 前年比
合計		2,515	2,565	50 102.0%	523	544	21 104.0%	486	496	10 102.1%	337	326	▲ 11 96.7%	364	370	6 101.6%	392	402	10 102.6%	413	427	14 103.4%
月曜	本数	175	151	▲ 24	41	30	▲ 11	35	28	▲ 7	24	21	▲ 3	26	25	▲ 1	19	23	4	30	24	▲ 6
	構成比	7.0%	5.9%	86.3%	7.8%	5.5%	73.2%	7.2%	5.6%	80.0%	7.1%	6.4%	87.5%	7.1%	6.8%	96.2%	4.8%	5.7%	121.1%	7.3%	5.6%	80.0%
火曜	本数	314	342	28	59	71	12	64	70	6	44	45	1	40	48	8	45	50	5	62	58	▲ 4
	構成比	12.5%	13.3%	108.9%	11.3%	13.1%	120.3%	13.2%	14.1%	109.4%	13.1%	13.8%	102.3%	11.0%	13.0%	120.0%	11.5%	12.4%	111.1%	15.0%	13.6%	93.5%
水曜	本数	270	415	145	50	72	22	50	73	23	47	67	20	36	64	28	43	76	33	44	63	19
	構成比	10.7%	16.2%	153.7%	9.6%	13.2%	144.0%	10.3%	14.7%	146.0%	13.9%	20.6%	142.6%	9.9%	17.3%	177.8%	11.0%	18.9%	176.7%	10.7%	14.8%	143.2%
木曜	本数	249	355	106	48	79	31	46	70	24	31	33	2	44	52	8	43	54	11	37	67	30
	構成比	9.9%	13.8%	142.6%	9.2%	14.5%	164.6%	9.5%	14.1%	152.2%	9.2%	10.1%	106.5%	12.1%	14.1%	118.2%	11.0%	13.4%	125.6%	9.0%	15.7%	181.1%
金曜	本数	534	510	▲ 24	121	113	▲ 8	102	96	▲ 6	61	60	▲ 1	75	72	▲ 3	90	80	▲ 10	85	89	4
	構成比	21.2%	19.9%	95.5%	23.1%	20.8%	93.4%	21.0%	19.4%	94.1%	18.1%	18.4%	98.4%	20.6%	19.5%	96.0%	23.0%	19.9%	88.9%	20.6%	20.8%	104.7%
土曜	本数	554	479	▲ 75	115	108	▲ 7	108	93	▲ 15	64	62	▲ 2	86	65	▲ 21	88	76	▲ 12	93	75	▲ 18
	構成比	22.0%	18.7%	86.5%	22.0%	19.9%	93.9%	22.2%	18.8%	86.1%	19.0%	19.0%	96.9%	23.6%	17.6%	75.6%	22.4%	18.9%	86.4%	22.5%	17.6%	80.6%
日曜	本数	419	313	▲ 106	89	71	▲ 18	81	66	▲ 15	66	38	▲ 28	57	44	▲ 13	64	43	▲ 21	62	51	▲ 11
	構成比	16.7%	12.2%	74.7%	17.0%	13.1%	79.8%	16.7%	13.3%	81.5%	19.6%	11.7%	57.6%	15.7%	11.9%	77.2%	16.3%	10.7%	67.2%	15.0%	11.9%	82.3%

【曜日別構成比】

■山形県：2015年11月 & 2016年11月



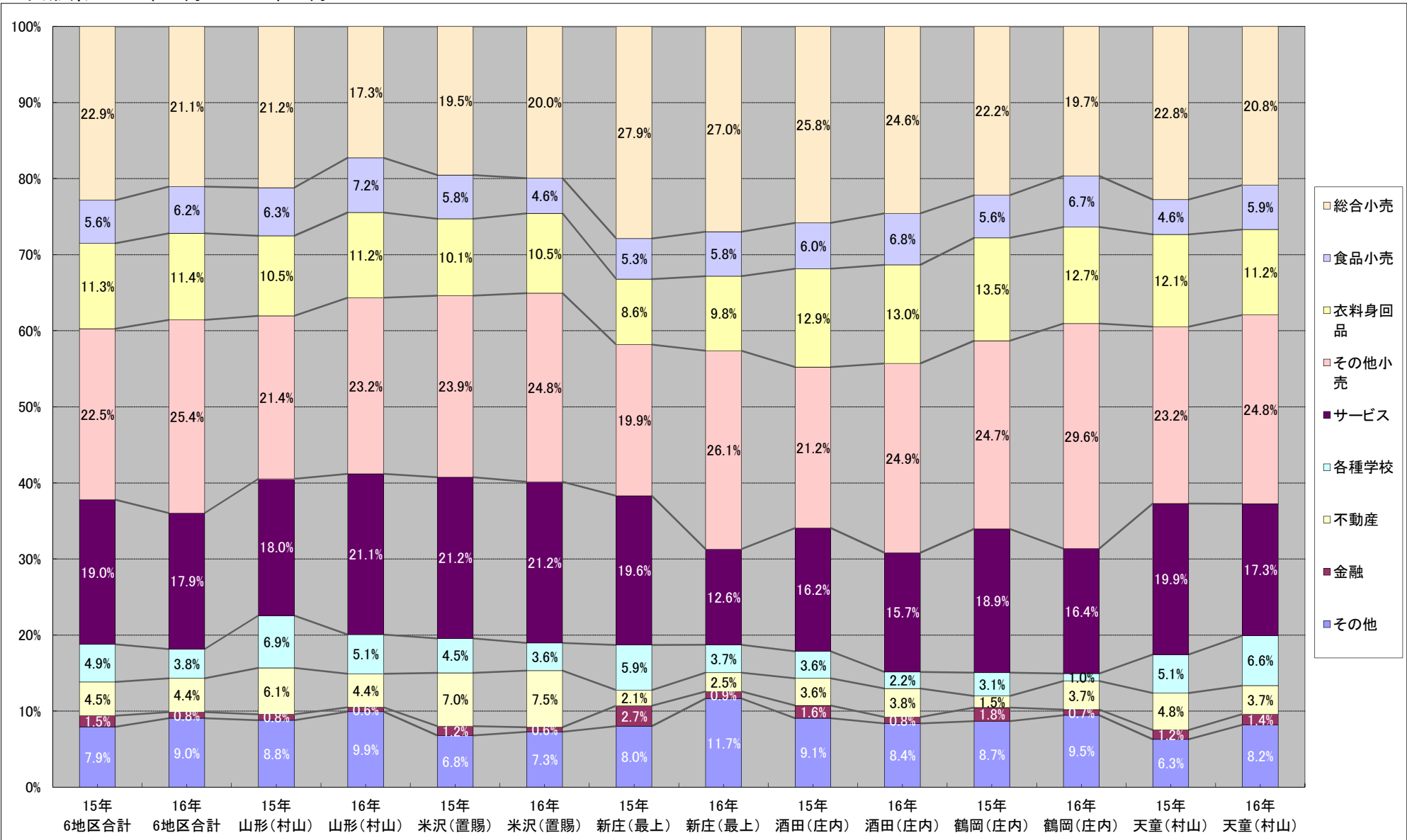
【業種(大分類)別構成比】

■山形県:2015年11月&2016年11月

		6地区合計			山形市(村山)			米沢(置賜)			新庄市(最上)			酒田市(庄内)			鶴岡市(庄内)			天童市(村山)		
		15年	16年	前年差 前年比	15年	16年	前年差 前年比	15年	16年	前年差 前年比	15年	16年	前年差 前年比	15年	16年	前年差 前年比	15年	16年	前年差 前年比	15年	16年	前年差 前年比
合計		2,515	2,565	50 102.0%	523	544	21 104.0%	486	496	10 102.1%	337	326	▲ 11 96.7%	364	370	6 101.6%	392	402	10 102.6%	413	427	14 103.4%
総合 小売	本数	575	540	▲ 35	111	94	▲ 17	95	99	4	94	88	▲ 6	94	91	▲ 3	87	79	▲ 8	94	89	▲ 5
	構成比	22.9%	21.1%	93.9%	21.2%	17.3%	84.7%	19.5%	20.0%	103.2%	27.9%	27.0%	95.7%	25.8%	24.6%	96.8%	22.2%	19.7%	90.8%	22.8%	20.8%	94.7%
食品 小売	本数	142	158	16	33	39	6	28	23	▲ 5	18	19	1	22	25	3	22	27	5	19	25	6
	構成比	5.6%	6.2%	111.3%	6.3%	7.2%	118.2%	5.8%	4.6%	82.1%	5.3%	5.8%	105.6%	6.0%	6.8%	113.6%	5.6%	6.7%	122.7%	4.6%	5.9%	131.6%
衣料 身回品	本数	283	292	9	55	61	6	49	52	3	29	32	3	47	48	1	53	51	▲ 2	50	48	▲ 2
	構成比	11.3%	11.4%	103.2%	10.5%	11.2%	115.1%	10.1%	10.5%	104.1%	8.6%	9.8%	103.4%	12.9%	13.0%	102.1%	13.5%	12.7%	96.2%	12.1%	11.2%	96.0%
その他 小売	本数	565	651	86	112	126	14	116	123	7	67	85	18	77	92	15	97	119	22	96	106	10
	構成比	22.5%	25.4%	115.2%	21.4%	23.2%	113.5%	23.9%	24.8%	106.1%	19.9%	26.1%	128.8%	21.2%	24.9%	121.1%	24.7%	29.6%	124.0%	23.2%	24.8%	108.4%
サービス	本数	478	459	▲ 19	94	115	21	103	105	2	66	41	▲ 25	59	58	▲ 1	74	66	▲ 8	82	74	▲ 8
	構成比	19.0%	17.9%	96.0%	18.0%	21.1%	121.3%	21.2%	21.2%	105.0%	19.6%	12.6%	63.1%	16.2%	15.7%	101.8%	18.9%	16.4%	89.2%	19.9%	17.3%	89.0%
各種 学校	本数	124	98	▲ 26	36	28	▲ 8	22	18	▲ 4	20	12	▲ 8	13	8	▲ 5	12	4	▲ 8	21	28	7
	構成比	4.9%	3.8%	79.0%	6.9%	5.1%	77.8%	4.5%	3.6%	81.8%	5.9%	3.7%	60.0%	3.6%	2.2%	61.5%	3.1%	1.0%	40.0%	5.1%	6.6%	133.3%
不動産	本数	112	114	2	32	24	▲ 8	34	37	3	7	8	1	13	14	1	6	15	9	20	16	▲ 4
	構成比	4.5%	4.4%	101.8%	6.1%	4.4%	74.2%	7.0%	7.5%	108.8%	2.1%	2.5%	160.0%	3.6%	3.8%	107.7%	1.5%	3.7%	216.7%	4.8%	3.7%	80.0%
金融	本数	37	21	▲ 16	4	3	▲ 1	6	3	▲ 3	9	3	▲ 6	6	3	▲ 3	7	3	▲ 4	5	6	1
	構成比	1.5%	0.8%	56.8%	0.8%	0.6%	75.0%	1.2%	0.6%	50.0%	2.7%	0.9%	42.9%	1.6%	0.8%	75.0%	1.8%	0.7%	60.0%	1.2%	1.4%	200.0%
その他	本数	199	232	33	46	54	8	33	36	3	27	38	11	33	31	▲ 2	34	38	4	26	35	9
	構成比	7.9%	9.0%	116.6%	8.8%	9.9%	117.4%	6.8%	7.3%	106.3%	8.0%	11.7%	122.2%	9.1%	8.4%	96.9%	8.7%	9.5%	111.8%	6.3%	8.2%	115.4%

【業種(大分類)別構成比】

■山形県:2015年11月&2016年11月



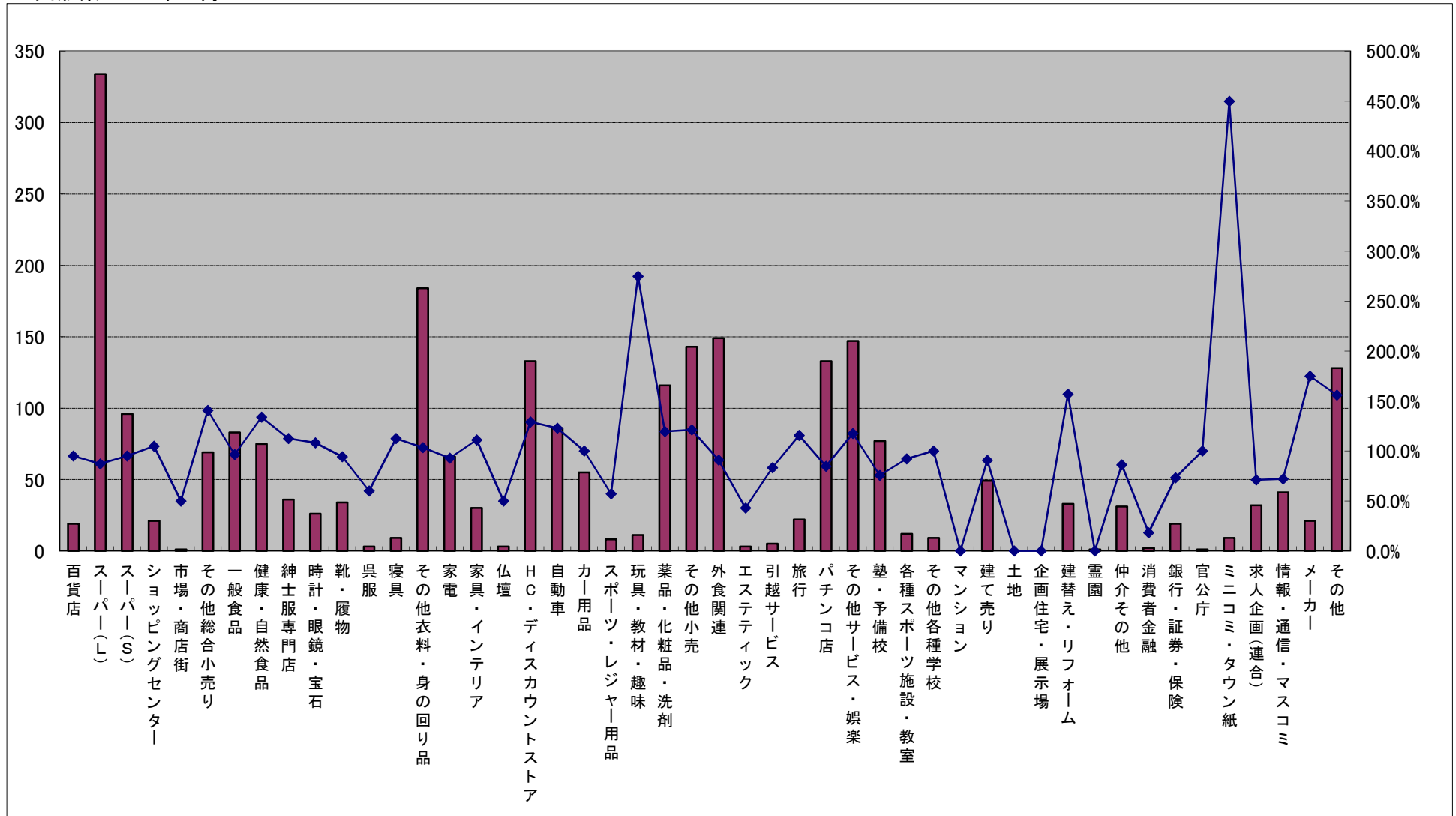
【業種別月間本数】

■ 山形県：2016年11月

業種	本数	前年比
総合計	2,565	102.0%
●総合小売	540	93.9%
百貨店	19	95.0%
スーパー(L)	334	87.2%
スーパー(S)	96	95.0%
ショッピングセンター	21	105.0%
市場・商店街	1	50.0%
その他総合小売り	69	140.8%
●食品小売	158	111.3%
一般食品	83	96.5%
健康・自然食品	75	133.9%
●衣料身回品	292	103.2%
紳士服専門店	36	112.5%
時計・眼鏡・宝石	26	108.3%
靴・履物	34	94.4%
呉服	3	60.0%
寝具	9	112.5%
その他衣料・身の回り品	184	103.4%
●その他小売	651	115.2%
家電	66	93.0%
家具・インテリア	30	111.1%
仏壇	3	50.0%
HC・ディスカウントストア	133	129.1%
自動車	86	122.9%
カー用品	55	100.0%
スポーツ・レジャー用品	8	57.1%
玩具・教材・趣味	11	275.0%
薬品・化粧品・洗剤	116	119.6%
その他小売	143	121.2%
●サービス	459	96.0%
外食・ケータリング・テイクアウト	149	90.9%
エステティック	3	42.9%
引越サービス	5	83.3%
旅行	22	115.8%
パチンコ店	133	84.7%
その他サービス・娯楽	147	117.6%
●各種学校	98	79.0%
塾・予備校	77	75.5%
各種スポーツ施設・教室	12	92.3%
その他各種学校	9	100.0%
●不動産	114	101.8%
マンション	0	-
建て売り	49	90.7%
土地	0	-
企画住宅・展示場	0	-
建替え・リフォーム	33	157.1%
霊園	1	-
仲介その他	31	86.1%
●金融	21	56.8%
消費者金融	2	18.2%
銀行・証券・保険	19	73.1%
●その他	232	116.6%
官公庁	1	100.0%
ミニコミ・タウン紙	9	450.0%
求人企画(連合)	32	71.1%
情報・通信・マスコミ	41	71.9%
メーカー	21	175.0%
その他	128	156.1%

【業種別月間本数】

■山形県:2016年11月



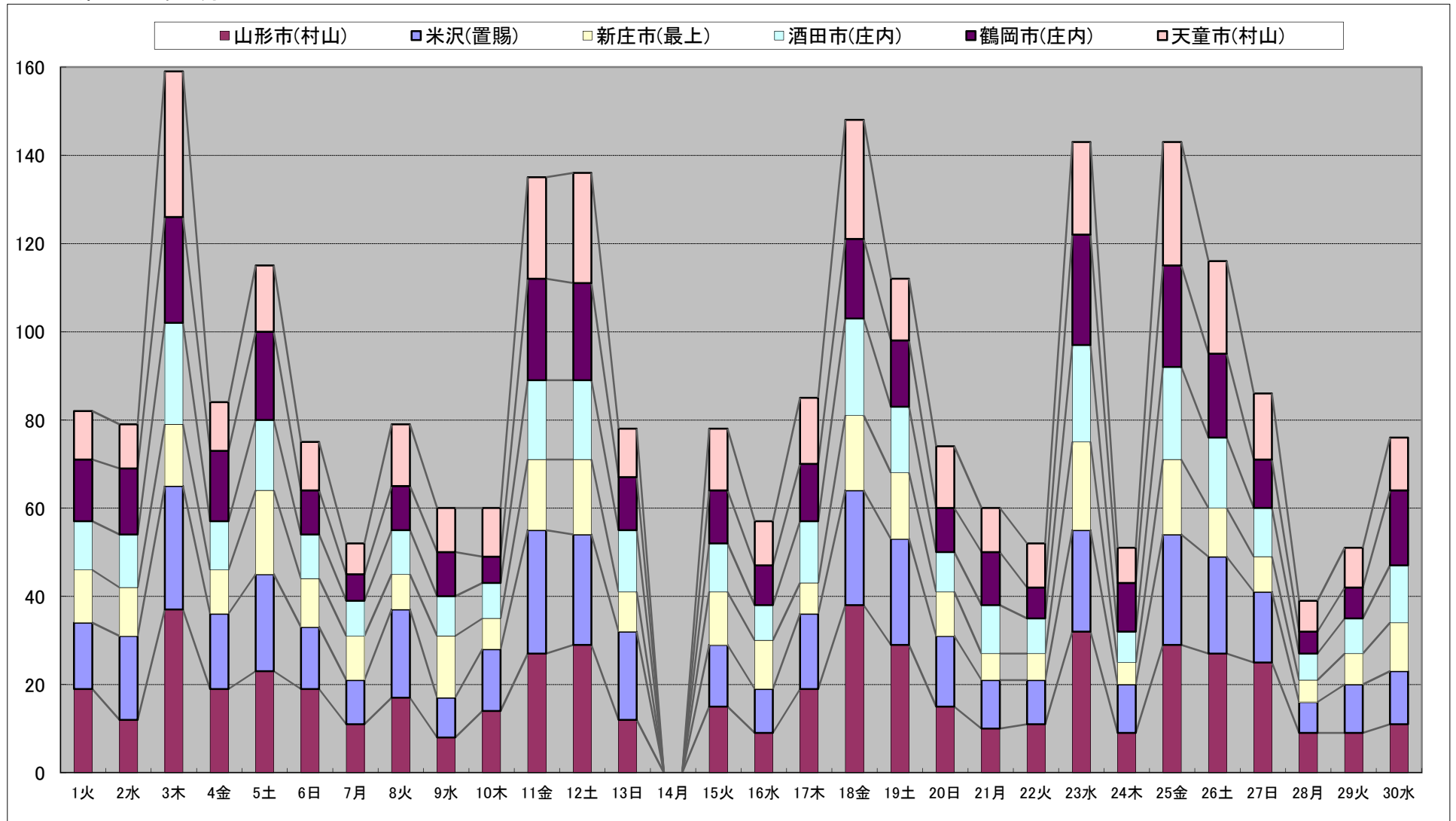
【日別本数】

■山形県 2016年11月

	合計	山形市(村山)	米沢(置賜)	新庄市(最上)	酒田市(庄内)	鶴岡市(庄内)	天童市(村山)
合計	2,565	544	496	326	370	402	427
1(火)	82	19	15	12	11	14	11
2(水)	79	12	19	11	12	15	10
3(木)	159	37	28	14	23	24	33
4(金)	84	19	17	10	11	16	11
5(土)	115	23	22	19	16	20	15
6(日)	75	19	14	11	10	10	11
7(月)	52	11	10	10	8	6	7
8(火)	79	17	20	8	10	10	14
9(水)	60	8	9	14	9	10	10
10(木)	60	14	14	7	8	6	11
11(金)	135	27	28	16	18	23	23
12(土)	136	29	25	17	18	22	25
13(日)	78	12	20	9	14	12	11
14(月)	0	0	0	0	0	0	0
15(火)	78	15	14	12	11	12	14
16(水)	57	9	10	11	8	9	10
17(木)	85	19	17	7	14	13	15
18(金)	148	38	26	17	22	18	27
19(土)	112	29	24	15	15	15	14
20(日)	74	15	16	10	9	10	14
21(月)	60	10	11	6	11	12	10
22(火)	52	11	10	6	8	7	10
23(水)	143	32	23	20	22	25	21
24(木)	51	9	11	5	7	11	8
25(金)	143	29	25	17	21	23	28
26(土)	116	27	22	11	16	19	21
27(日)	86	25	16	8	11	11	15
28(月)	39	9	7	5	6	5	7
29(火)	51	9	11	7	8	7	9
30(水)	76	11	12	11	13	17	12

【日別本数】

■山形県：2016年11月



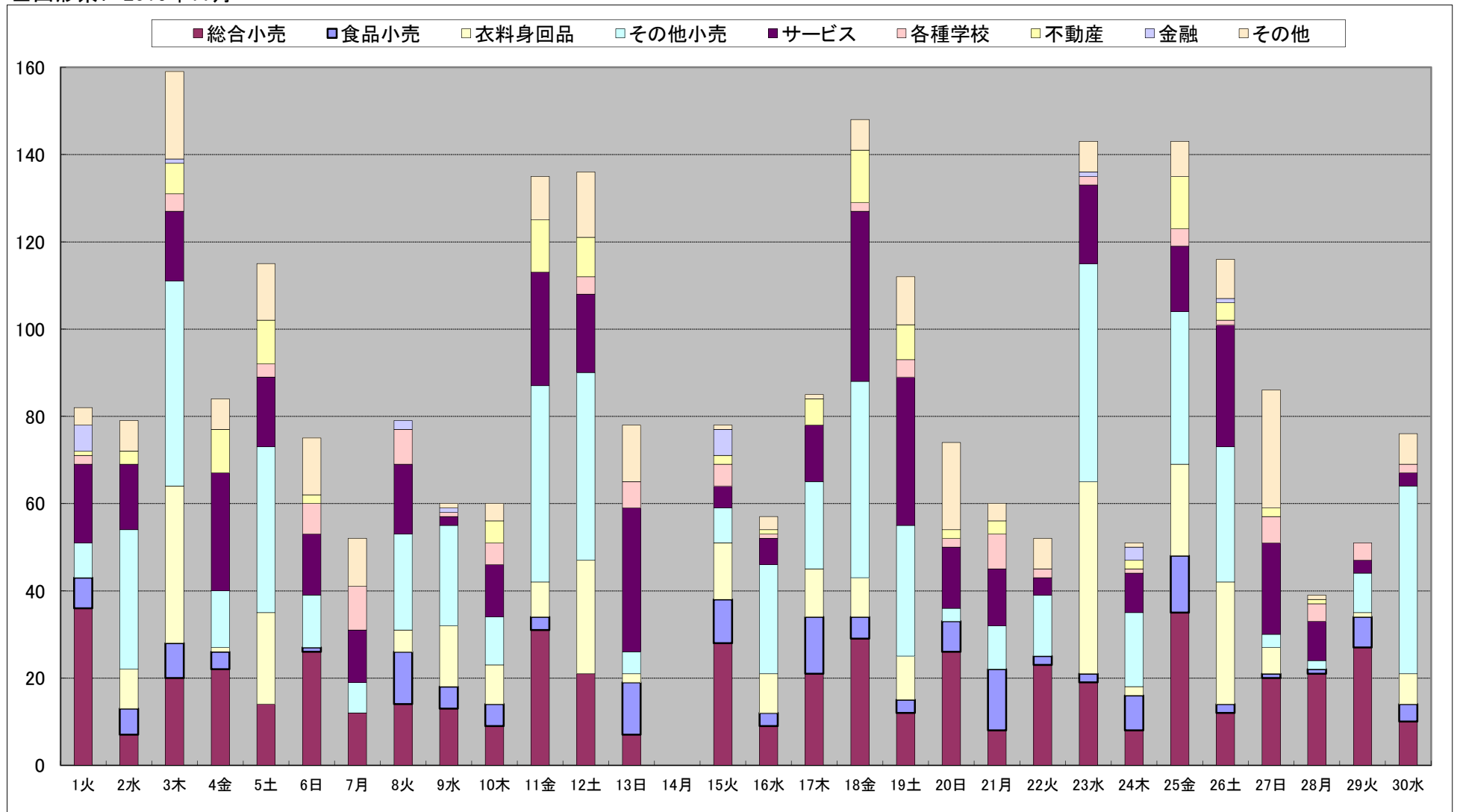
【日別本数】

■山形県：2016年11月

	合計	総合小売	食品小売	衣料身回品	その他小売	サービス	各種学校	不動産	金融	その他
合計	2,565	540	158	292	651	459	98	114	21	232
1(火)	82	36	7	0	8	18	2	1	6	4
2(水)	79	7	6	9	32	15	0	3	0	7
3(木)	159	20	8	36	47	16	4	7	1	20
4(金)	84	22	4	1	13	27	0	10	0	7
5(土)	115	14	0	21	38	16	3	10	0	13
6(日)	75	26	1	0	12	14	7	2	0	13
7(月)	52	12	0	0	7	12	10	0	0	11
8(火)	79	14	12	5	22	16	8	0	2	0
9(水)	60	13	5	14	23	2	1	0	1	1
10(木)	60	9	5	9	11	12	5	5	0	4
11(金)	135	31	3	8	45	26	0	12	0	10
12(土)	136	21	0	26	43	18	4	9	0	15
13(日)	78	7	12	2	5	33	6	0	0	13
14(月)	0	0	0	0	0	0	0	0	0	0
15(火)	78	28	10	13	8	5	5	2	6	1
16(水)	57	9	3	9	25	6	1	1	0	3
17(木)	85	21	13	11	20	13	0	6	0	1
18(金)	148	29	5	9	45	39	2	12	0	7
19(土)	112	12	3	10	30	34	4	8	0	11
20(日)	74	26	7	0	3	14	2	2	0	20
21(月)	60	8	14	0	10	13	8	3	0	4
22(火)	52	23	2	0	14	4	2	0	0	7
23(水)	143	19	2	44	50	18	2	0	1	7
24(木)	51	8	8	2	17	9	1	2	3	1
25(金)	143	35	13	21	35	15	4	12	0	8
26(土)	116	12	2	28	31	28	1	4	1	9
27(日)	86	20	1	6	3	21	6	2	0	27
28(月)	39	21	1	0	2	9	4	1	0	1
29(火)	51	27	7	1	9	3	4	0	0	0
30(水)	76	10	4	7	43	3	2	0	0	7

【日別本数】

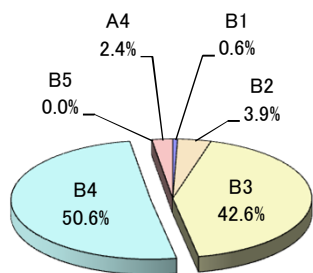
■山形県： 2016年11月



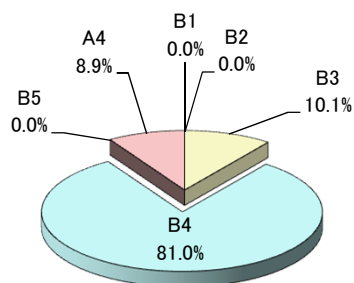
【業種-サイズ別月間構成比】

■山形県： 2016年11月

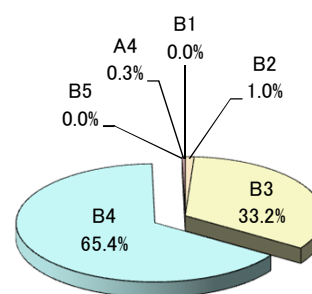
●総合小売



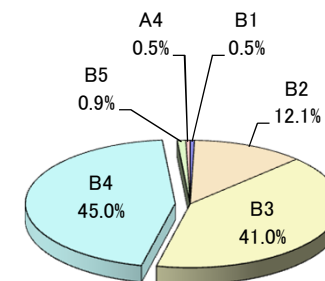
●食品小売



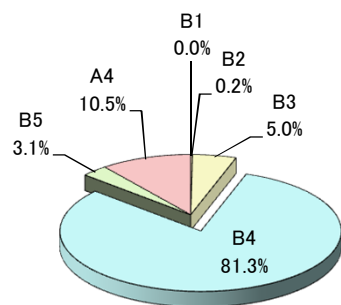
●衣料身回品



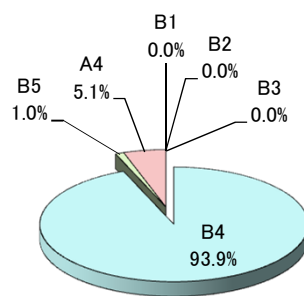
●その他小売



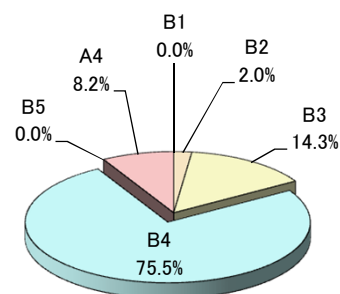
●サービス



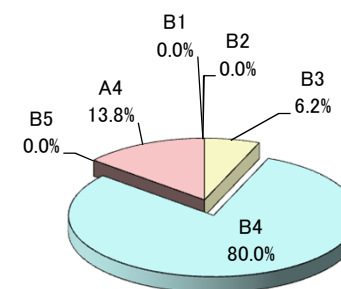
●各種学校



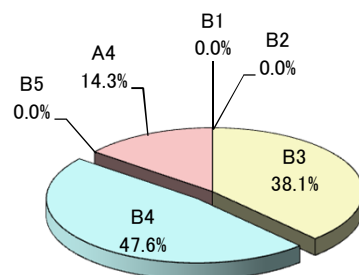
●新築



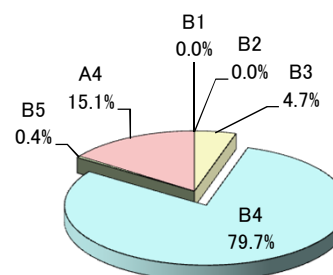
●その他不動産



●金融



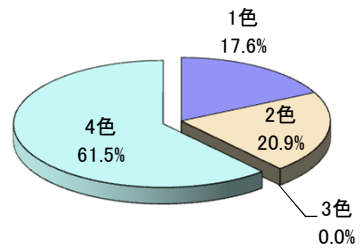
●その他



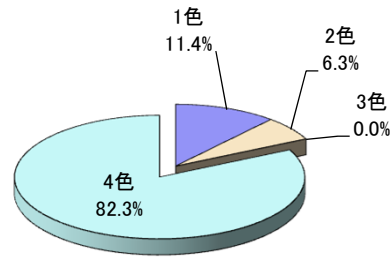
【業種-色別月間構成比】

■山形県： 2016年11月

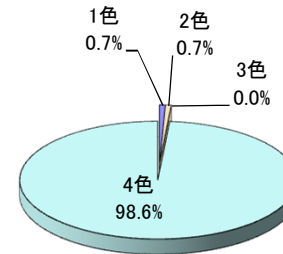
●総合小売



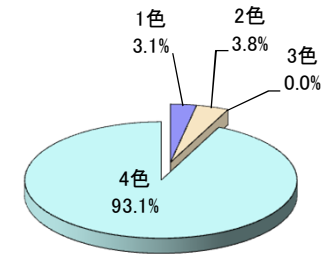
●食品小売



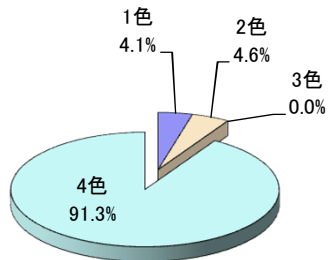
●衣料身回品



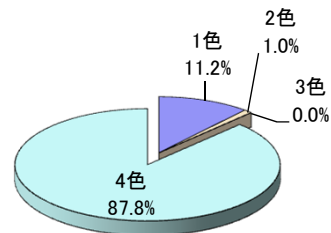
●その他小売



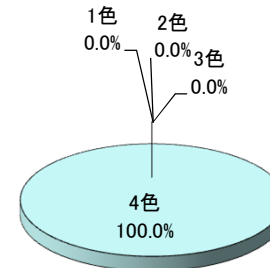
●サービス



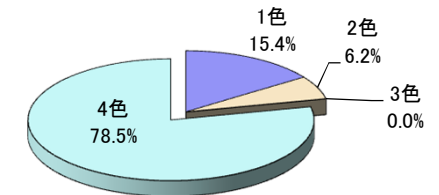
●各種学校



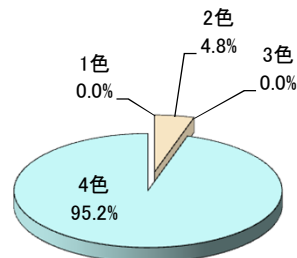
●新築



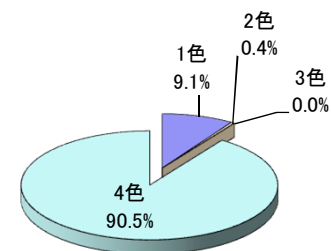
●その他不動産



●金融



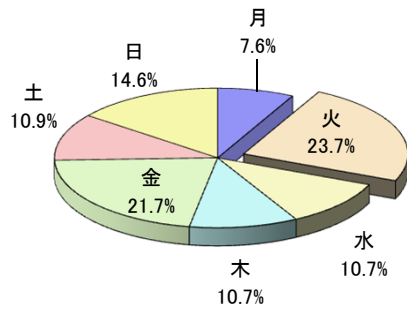
●その他



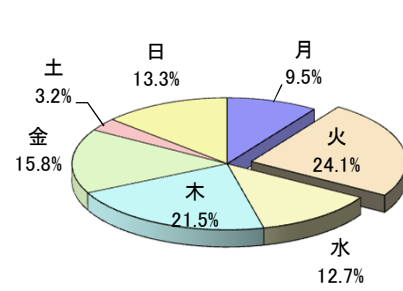
【業種-曜日別月間構成比】

■山形県： 2016年11月

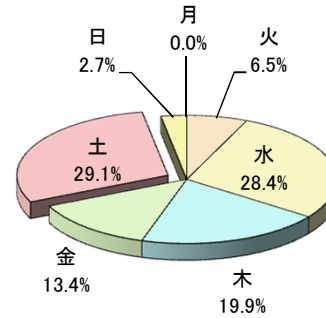
●総合小売



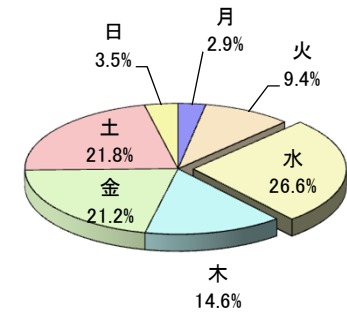
●食品小売



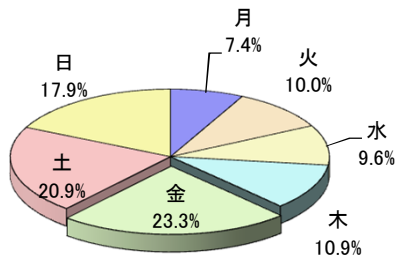
●衣料身回品



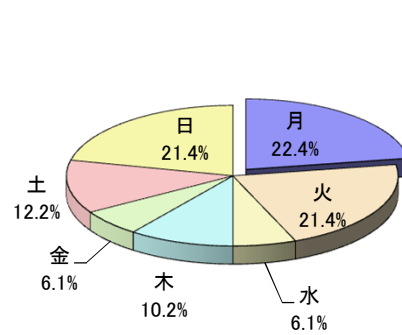
●その他小売



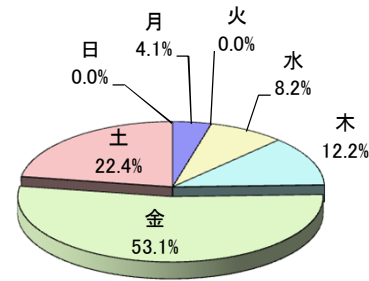
●サービス



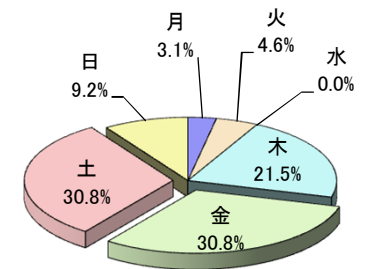
●各種学校



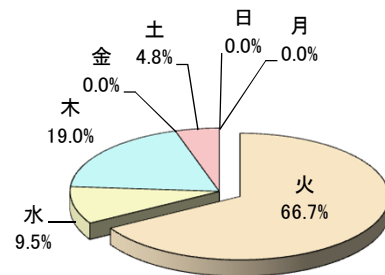
●新築



●その他不動産



●金融



●その他

