

山形県折込広告出稿統計

2016年 10月号

山形（村山）・米沢（置賜）・新庄（最上）・酒田（庄内）・鶴岡（庄内）・天童（村山）
2016/10/1 ～ 2016/10/31



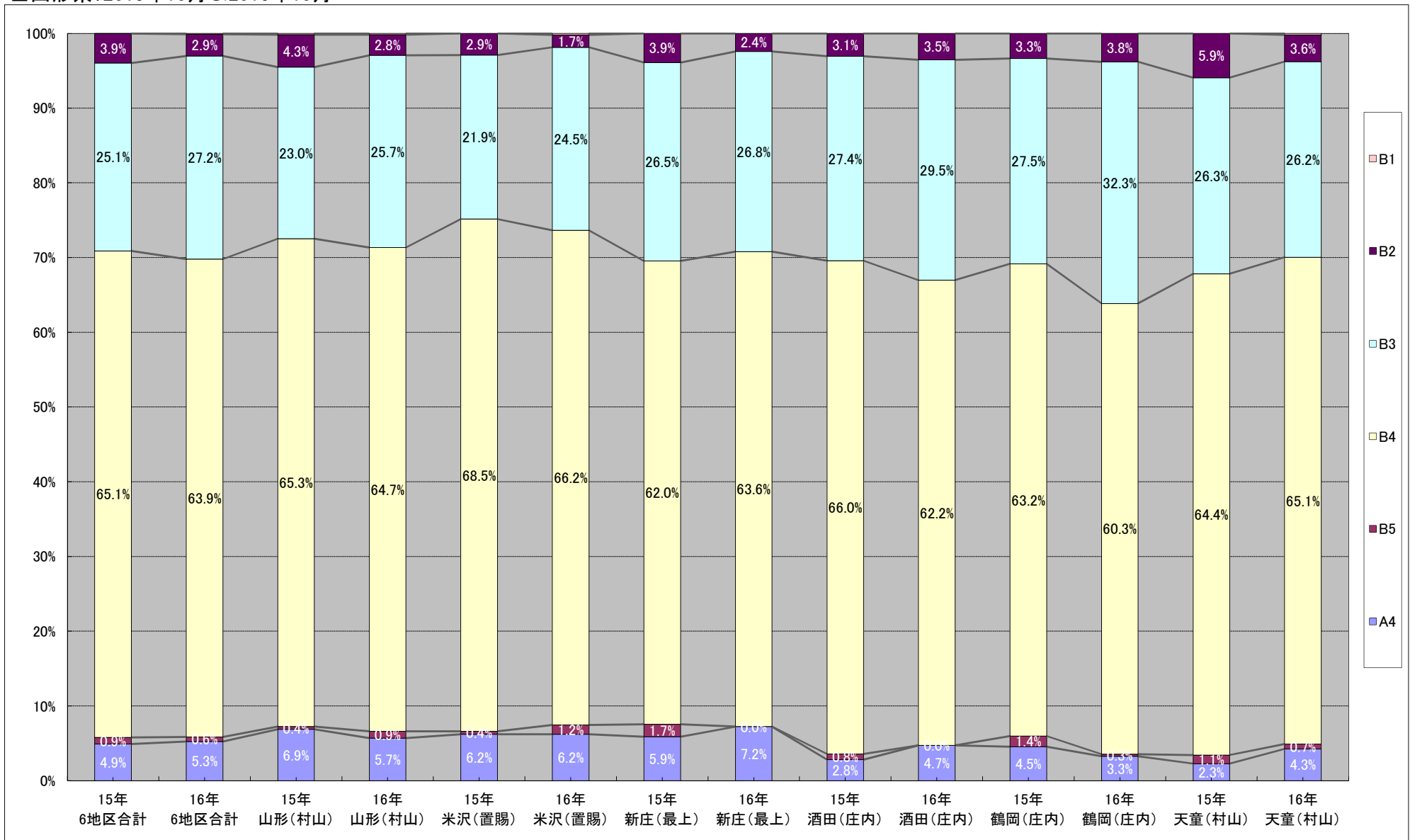
【サイズ別構成比】

■山形県：2015年10月&2016年10月

		6地区合計			山形市(村山)			米沢(置賜)			新庄市(最上)			酒田市(庄内)			鶴岡市(庄内)			天童市(村山)		
		15年	16年	前年差 前年比	15年	16年	前年差 前年比	15年	16年	前年差 前年比	15年	16年	前年差 前年比	15年	16年	前年差 前年比	15年	16年	前年差 前年比	15年	16年	前年差 前年比
合計		2,673	2,512	▲ 161 94.0%	553	544	▲ 9 98.4%	515	482	▲ 33 93.6%	358	332	▲ 26 92.7%	391	339	▲ 52 86.7%	418	368	▲ 50 88.0%	438	447	9 102.1%
B1	本数	1	3	2	1	1	0	0	1	1	0	0	0	0	0	0	0	0	0	0	1	1
	構成比	0.0%	0.1%	300.0%	0.2%	0.2%	100.0%	0.0%	0.2%	0.0%	0.0%	0.0%	0.0%	0.0%	0.0%	0.0%	0.0%	0.0%	0.0%	0.0%	0.2%	0.0%
B2	本数	105	73	▲ 32	24	15	▲ 9	15	8	▲ 7	14	8	▲ 6	12	12	0	14	14	0	26	16	▲ 10
	構成比	3.9%	2.9%	69.5%	4.3%	2.8%	62.5%	2.9%	1.7%	53.3%	3.9%	2.4%	57.1%	3.1%	3.5%	100.0%	3.3%	3.8%	100.0%	5.9%	3.6%	61.5%
B3	本数	672	683	11	127	140	13	113	118	5	95	89	▲ 6	107	100	▲ 7	115	119	4	115	117	2
	構成比	25.1%	27.2%	101.6%	23.0%	25.7%	110.2%	21.9%	24.5%	104.4%	26.5%	26.8%	93.7%	27.4%	29.5%	93.5%	27.5%	32.3%	103.5%	26.3%	26.2%	101.7%
B4	本数	1,740	1,606	▲ 134	361	352	▲ 9	353	319	▲ 34	222	211	▲ 11	258	211	▲ 47	264	222	▲ 42	282	291	9
	構成比	65.1%	63.9%	92.3%	65.3%	64.7%	97.5%	68.5%	66.2%	90.4%	62.0%	63.6%	95.0%	66.0%	62.2%	81.8%	63.2%	60.3%	84.1%	64.4%	65.1%	103.2%
B5	本数	24	15	▲ 9	2	5	3	2	6	4	6	0	▲ 6	3	0	▲ 3	6	1	▲ 5	5	3	▲ 2
	構成比	0.9%	0.6%	62.5%	0.4%	0.9%	250.0%	0.4%	1.2%	300.0%	1.7%	0.0%	0.0%	0.8%	0.0%	0.0%	1.4%	0.3%	16.7%	1.1%	0.7%	60.0%
A4	本数	131	132	1	38	31	▲ 7	32	30	▲ 2	21	24	3	11	16	5	19	12	▲ 7	10	19	9
	構成比	4.9%	5.3%	100.8%	6.9%	5.7%	81.6%	6.2%	6.2%	93.8%	5.9%	7.2%	114.3%	2.8%	4.7%	145.5%	4.5%	3.3%	63.2%	2.3%	4.3%	190.0%

【サイズ別構成比】

■山形県：2015年10月 & 2016年10月



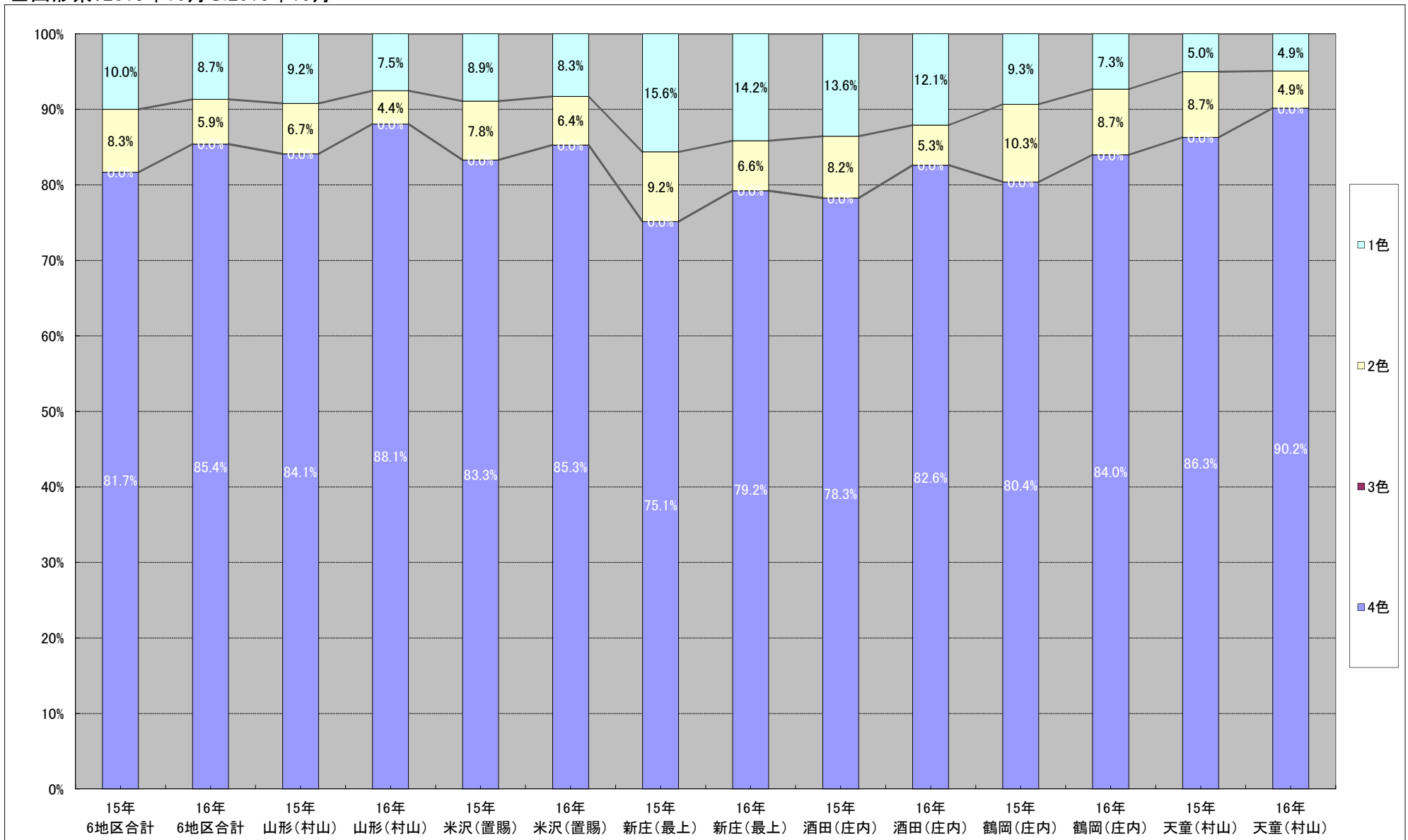
【色別構成比】

■山形県：2015年10月 & 2016年10月

		6地区合計			山形市(村山)			米沢(置賜)			新庄市(最上)			酒田市(庄内)			鶴岡市(庄内)			天童市(村山)		
		15年	16年	前年差	15年	16年	前年差	15年	16年	前年差	15年	16年	前年差	15年	16年	前年差	15年	16年	前年差	15年	16年	前年差
				前年比			前年比			前年比			前年比			前年比			前年比			前年比
合計		2,673	2,512	▲ 161 94.0%	553	544	▲ 9 98.4%	515	482	▲ 33 93.6%	358	332	▲ 26 92.7%	391	339	▲ 52 86.7%	418	368	▲ 50 88.0%	438	447	9 102.1%
1色	本数	267	218	▲ 49	51	41	▲ 10	46	40	▲ 6	56	47	▲ 9	53	41	▲ 12	39	27	▲ 12	22	22	0
	構成比	10.0%	8.7%	81.6%	9.2%	7.5%	80.4%	8.9%	8.3%	87.0%	15.6%	14.2%	83.9%	13.6%	12.1%	77.4%	9.3%	7.3%	69.2%	5.0%	4.9%	100.0%
2色	本数	223	149	▲ 74	37	24	▲ 13	40	31	▲ 9	33	22	▲ 11	32	18	▲ 14	43	32	▲ 11	38	22	▲ 16
	構成比	8.3%	5.9%	66.8%	6.7%	4.4%	64.9%	7.8%	6.4%	77.5%	9.2%	6.6%	66.7%	8.2%	5.3%	56.2%	10.3%	8.7%	74.4%	8.7%	4.9%	57.9%
3色	本数	0	0	0	0	0	0	0	0	0	0	0	0	0	0	0	0	0	0	0	0	0
	構成比	0.0%	0.0%	0.0%	0.0%	0.0%	0.0%	0.0%	0.0%	0.0%	0.0%	0.0%	0.0%	0.0%	0.0%	0.0%	0.0%	0.0%	0.0%	0.0%	0.0%	0.0%
4色	本数	2,183	2,145	▲ 38	465	479	14	429	411	▲ 18	269	263	▲ 6	306	280	▲ 26	336	309	▲ 27	378	403	25
	構成比	81.7%	85.4%	98.3%	84.1%	88.1%	103.0%	83.3%	85.3%	95.8%	75.1%	79.2%	97.8%	78.3%	82.6%	91.5%	80.4%	84.0%	92.0%	86.3%	90.2%	106.6%

【色別構成比】

■山形県：2015年10月 & 2016年10月



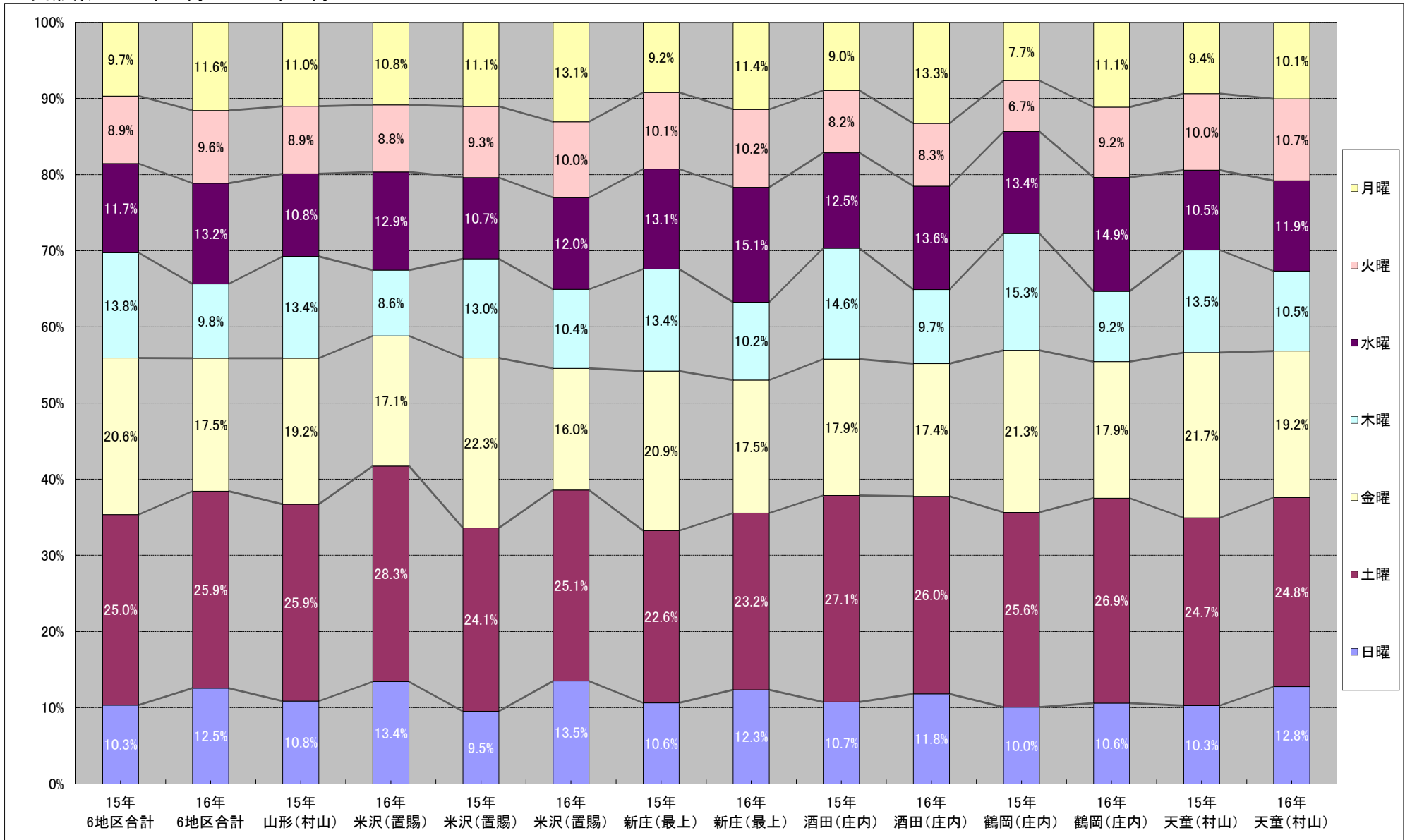
【曜日別構成比】

■山形県：2015年10月 & 2016年10月

		6地区合計			山形市(村山)			米沢(置賜)			新庄市(最上)			酒田市(庄内)			鶴岡市(庄内)			天童市(村山)		
		15年	16年	前年差 前年比	15年	16年	前年差 前年比	15年	16年	前年差 前年比	15年	16年	前年差 前年比	15年	16年	前年差 前年比	15年	16年	前年差 前年比	15年	16年	前年差 前年比
合計		2,673	2,512	▲ 161 94.0%	553	544	▲ 9 98.4%	515	482	▲ 33 93.6%	358	332	▲ 26 92.7%	391	339	▲ 52 86.7%	418	368	▲ 50 88.0%	438	447	9 102.1%
月曜	本数	259	291	32	61	59	▲ 2	57	63	6	33	38	5	35	45	10	32	41	9	41	45	4
	構成比	9.7%	11.6%	112.4%	11.0%	10.8%	96.7%	11.1%	13.1%	110.5%	9.2%	11.4%	115.2%	9.0%	13.3%	128.6%	7.7%	11.1%	128.1%	9.4%	10.1%	109.8%
火曜	本数	237	240	3	49	48	▲ 1	48	48	0	36	34	▲ 2	32	28	▲ 4	28	34	6	44	48	4
	構成比	8.9%	9.6%	101.3%	8.9%	8.8%	98.0%	9.3%	10.0%	100.0%	10.1%	10.2%	94.4%	8.2%	8.3%	87.5%	6.7%	9.2%	121.4%	10.0%	10.7%	109.1%
水曜	本数	313	332	19	60	70	10	55	58	3	47	50	3	49	46	▲ 3	56	55	▲ 1	46	53	7
	構成比	11.7%	13.2%	106.1%	10.8%	12.9%	116.7%	10.7%	12.0%	105.5%	13.1%	15.1%	106.4%	12.5%	13.6%	93.9%	13.4%	14.9%	98.2%	10.5%	11.9%	115.2%
木曜	本数	369	245	▲ 124	74	47	▲ 27	67	50	▲ 17	48	34	▲ 14	57	33	▲ 24	64	34	▲ 30	59	47	▲ 12
	構成比	13.8%	9.8%	66.4%	13.4%	8.6%	63.5%	13.0%	10.4%	74.6%	13.4%	10.2%	70.8%	14.6%	9.7%	57.9%	15.3%	9.2%	53.1%	13.5%	10.5%	79.7%
金曜	本数	550	439	▲ 111	106	93	▲ 13	115	77	▲ 38	75	58	▲ 17	70	59	▲ 11	89	66	▲ 23	95	86	▲ 9
	構成比	20.6%	17.5%	79.8%	19.2%	17.1%	87.7%	22.3%	16.0%	67.0%	20.9%	17.5%	77.3%	17.9%	17.4%	84.3%	21.3%	17.9%	74.2%	21.7%	19.2%	90.5%
土曜	本数	669	650	▲ 19	143	154	11	124	121	▲ 3	81	77	▲ 4	106	88	▲ 18	107	99	▲ 8	108	111	3
	構成比	25.0%	25.9%	97.2%	25.9%	28.3%	107.7%	24.1%	25.1%	97.6%	22.6%	23.2%	95.1%	27.1%	26.0%	83.0%	25.6%	26.9%	92.5%	24.7%	24.8%	102.8%
日曜	本数	276	315	39	60	73	13	49	65	16	38	41	3	42	40	▲ 2	42	39	▲ 3	45	57	12
	構成比	10.3%	12.5%	114.1%	10.8%	13.4%	121.7%	9.5%	13.5%	132.7%	10.6%	12.3%	107.9%	10.7%	11.8%	95.2%	10.0%	10.6%	92.9%	10.3%	12.8%	126.7%

【曜日別構成比】

■山形県：2015年10月 & 2016年10月



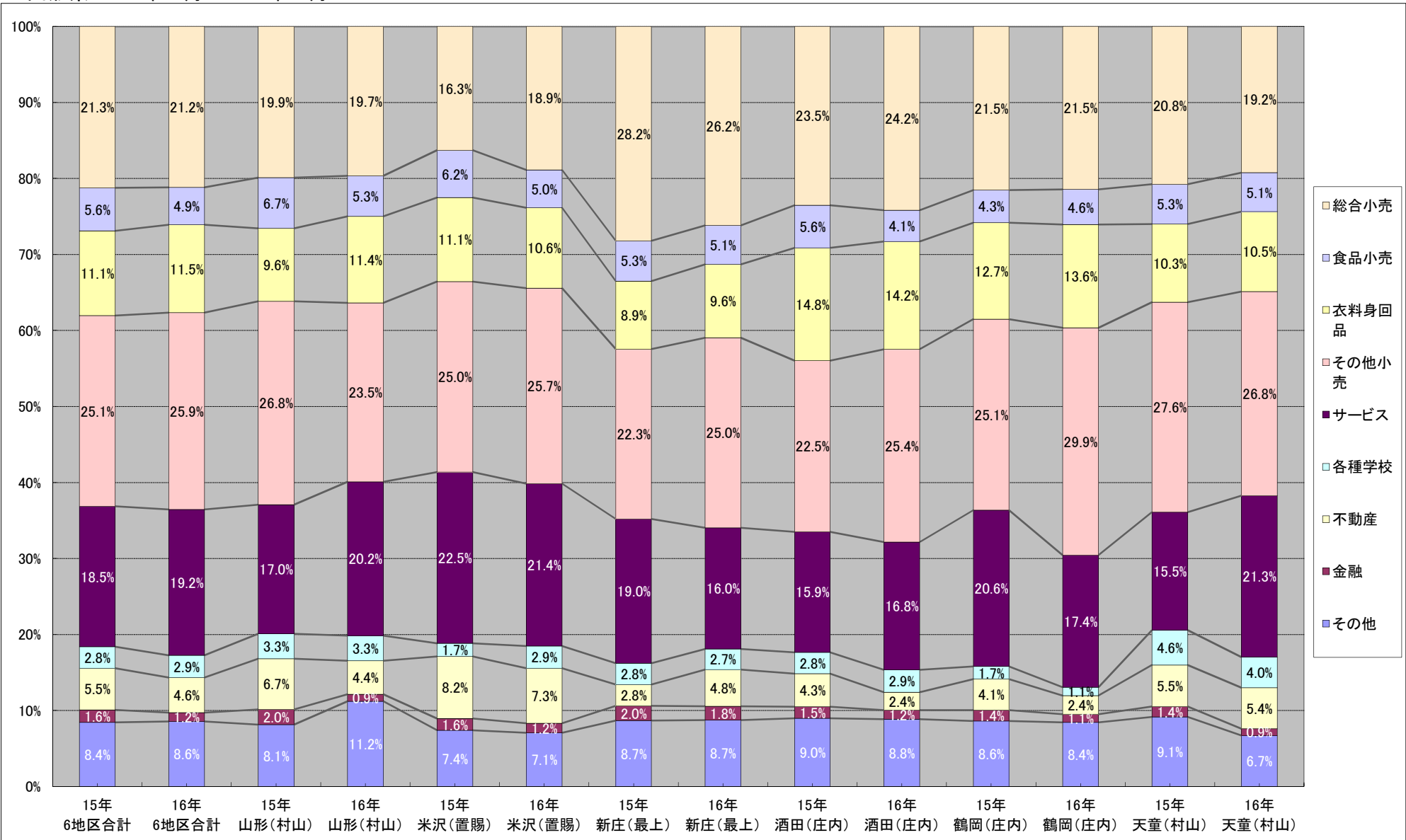
【業種(大分類)別構成比】

■山形県:2015年10月&2016年10月

		6地区合計			山形市(村山)			米沢(置賜)			新庄市(最上)			酒田市(庄内)			鶴岡市(庄内)			天童市(村山)		
		15年	16年	前年差 前年比	15年	16年	前年差 前年比	15年	16年	前年差 前年比	15年	16年	前年差 前年比	15年	16年	前年差 前年比	15年	16年	前年差 前年比	15年	16年	前年差 前年比
合計		2,673	2,512	▲ 161 94.0%	553	544	▲ 9 98.4%	515	482	▲ 33 93.6%	358	332	▲ 26 92.7%	391	339	▲ 52 86.7%	418	368	▲ 50 88.0%	438	447	9 102.1%
総合 小売	本数	568	532	▲ 36	110	107	▲ 3	84	91	7	101	87	▲ 14	92	82	▲ 10	90	79	▲ 11	91	86	▲ 5
	構成比	21.3%	21.2%	93.7%	19.9%	19.7%	97.3%	16.3%	18.9%	107.1%	28.2%	26.2%	87.0%	23.5%	24.2%	89.1%	21.5%	21.5%	87.8%	20.8%	19.2%	94.5%
食品 小売	本数	151	124	▲ 27	37	29	▲ 8	32	24	▲ 8	19	17	▲ 2	22	14	▲ 8	18	17	▲ 1	23	23	0
	構成比	5.6%	4.9%	82.1%	6.7%	5.3%	78.4%	6.2%	5.0%	75.0%	5.3%	5.1%	89.5%	5.6%	4.1%	63.6%	4.3%	4.6%	94.4%	5.3%	5.1%	100.0%
衣料 身用品	本数	298	290	▲ 8	53	62	9	57	51	▲ 6	32	32	0	58	48	▲ 10	53	50	▲ 3	45	47	2
	構成比	11.1%	11.5%	97.3%	9.6%	11.4%	115.1%	11.1%	10.6%	91.1%	8.9%	9.6%	100.0%	14.8%	14.2%	84.2%	12.7%	13.6%	94.3%	10.3%	10.5%	104.4%
その他 小売	本数	671	651	▲ 20	148	128	▲ 20	129	124	▲ 5	80	83	3	88	86	▲ 2	105	110	5	121	120	▲ 1
	構成比	25.1%	25.9%	97.0%	26.8%	23.5%	86.5%	25.0%	25.7%	96.9%	22.3%	25.0%	101.3%	22.5%	25.4%	101.2%	25.1%	29.9%	105.8%	27.6%	26.8%	98.3%
サービス	本数	494	482	▲ 12	94	110	16	116	103	▲ 13	68	53	▲ 15	62	57	▲ 5	86	64	▲ 22	68	95	27
	構成比	18.5%	19.2%	97.2%	17.0%	20.2%	116.0%	22.5%	21.4%	91.2%	19.0%	16.0%	77.9%	15.9%	16.8%	93.4%	20.6%	17.4%	74.1%	15.5%	21.3%	139.7%
各種 学校	本数	75	73	▲ 2	18	18	0	9	14	5	10	9	▲ 1	11	10	▲ 1	7	4	▲ 3	20	18	▲ 2
	構成比	2.8%	2.9%	97.3%	3.3%	3.3%	100.0%	1.7%	2.9%	155.6%	2.8%	2.7%	90.0%	2.8%	2.9%	90.9%	1.7%	1.1%	57.1%	4.6%	4.0%	90.0%
不動産	本数	147	116	▲ 31	37	24	▲ 13	42	35	▲ 7	10	16	6	17	8	▲ 9	17	9	▲ 8	24	24	0
	構成比	5.5%	4.6%	79.0%	6.7%	4.4%	64.7%	8.2%	7.3%	85.4%	2.8%	4.8%	140.0%	4.3%	2.4%	47.1%	4.1%	2.4%	52.9%	5.5%	5.4%	100.0%
金融	本数	44	29	▲ 15	11	5	▲ 6	8	6	▲ 2	7	6	▲ 1	6	4	▲ 2	6	4	▲ 2	6	4	▲ 2
	構成比	1.6%	1.2%	65.9%	2.0%	0.9%	45.5%	1.6%	1.2%	75.0%	2.0%	1.8%	85.7%	1.5%	1.2%	66.7%	1.4%	1.1%	66.7%	1.4%	0.9%	50.0%
その他	本数	225	215	▲ 10	45	61	16	38	34	▲ 4	31	29	▲ 2	35	30	▲ 5	36	31	▲ 5	40	30	▲ 10
	構成比	8.4%	8.6%	95.6%	8.1%	11.2%	126.7%	7.4%	7.1%	71.1%	8.7%	8.7%	93.5%	9.0%	8.8%	80.0%	8.6%	8.4%	77.8%	9.1%	6.7%	70.0%

【業種(大分類)別構成比】

■山形県:2015年10月 & 2016年10月



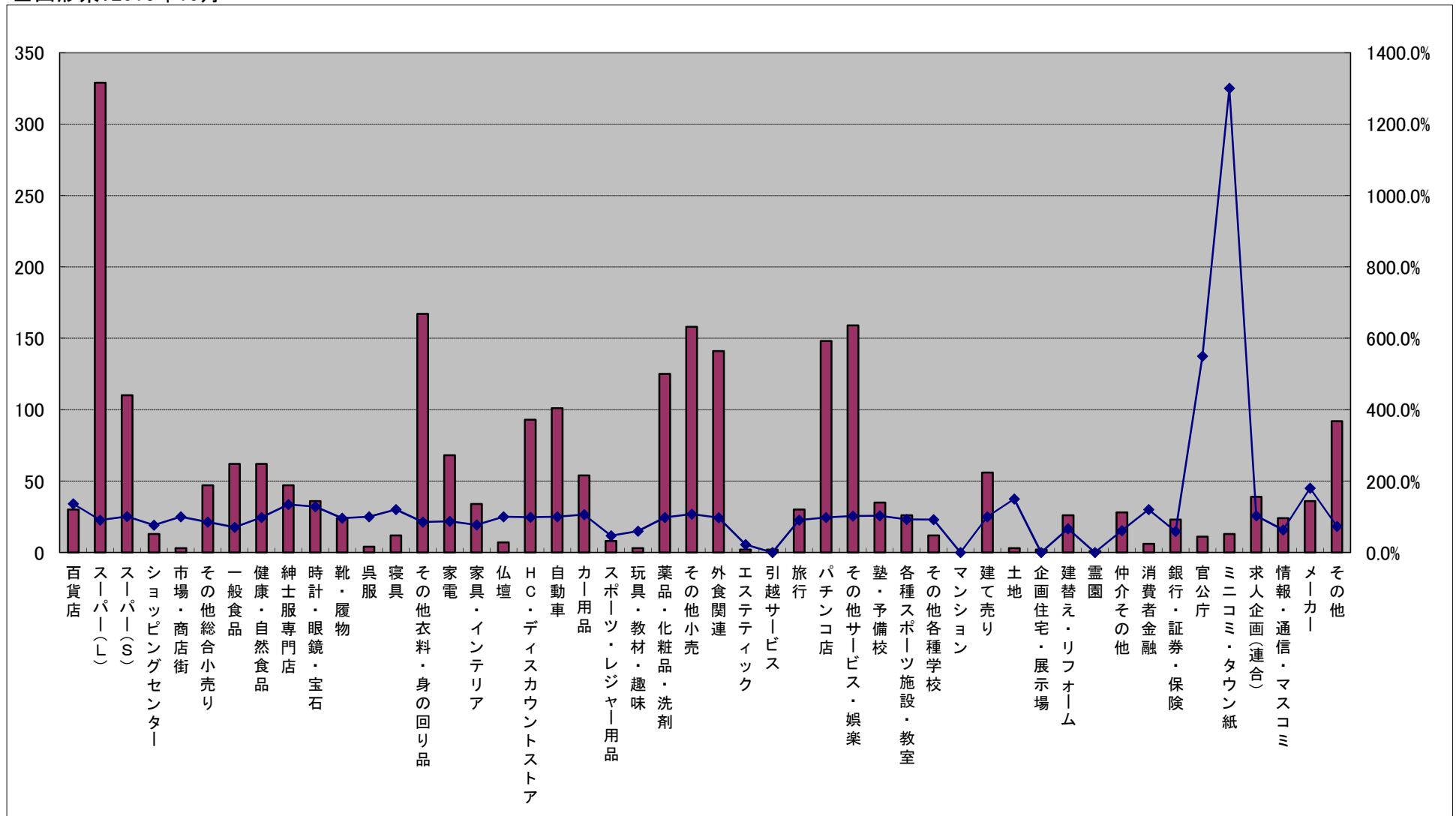
【業種別月間本数】

■ 山形県：2016年10月

業種	本数	前年比
総合計	2,512	94.0%
●総合小売	532	93.7%
百貨店	30	136.4%
スーパー(L)	329	90.9%
スーパー(S)	110	100.9%
ショッピングセンター	13	76.5%
市場・商店街	3	100.0%
その他総合小売り	47	85.5%
●食品小売	124	82.1%
一般食品	62	70.5%
健康・自然食品	62	98.4%
●衣料身回品	290	97.3%
紳士服専門店	47	134.3%
時計・眼鏡・宝石	36	128.6%
靴・履物	24	96.0%
呉服	4	100.0%
寝具	12	120.0%
その他衣料・身の回り品	167	85.2%
●その他小売	651	97.0%
家電	68	87.2%
家具・インテリア	34	77.3%
仏壇	7	100.0%
HC・ディスカウントストア	93	98.9%
自動車	101	100.0%
カー用品	54	105.9%
スポーツ・レジャー用品	8	47.1%
玩具・教材・趣味	3	60.0%
薬品・化粧品・洗剤	125	98.4%
その他小売	158	107.5%
●サービス	482	97.2%
外食・ケータリング・テイクアウト	141	97.2%
エステティック	2	22.2%
引越サービス	2	-
旅行	30	90.9%
パチンコ店	148	98.0%
その他サービス・娯楽	159	101.9%
●各種学校	73	97.3%
塾・予備校	35	102.9%
各種スポーツ施設・教室	26	92.9%
その他各種学校	12	92.3%
●不動産	116	79.0%
マンション	0	-
建て売り	56	100.0%
土地	3	150.0%
企画住宅・展示場	2	-
建替え・リフォーム	26	66.7%
霊園	1	-
仲介その他	28	60.9%
●金融	29	65.9%
消費者金融	6	120.0%
銀行・証券・保険	23	59.0%
●その他	215	95.6%
官公庁	11	550.0%
ミニコミ・タウン紙	13	1300.0%
求人企画(連合)	39	102.6%
情報・通信・マスコミ	24	63.2%
メーカー	36	180.0%
その他	92	73.0%

【業種別月間本数】

■山形県:2016年10月



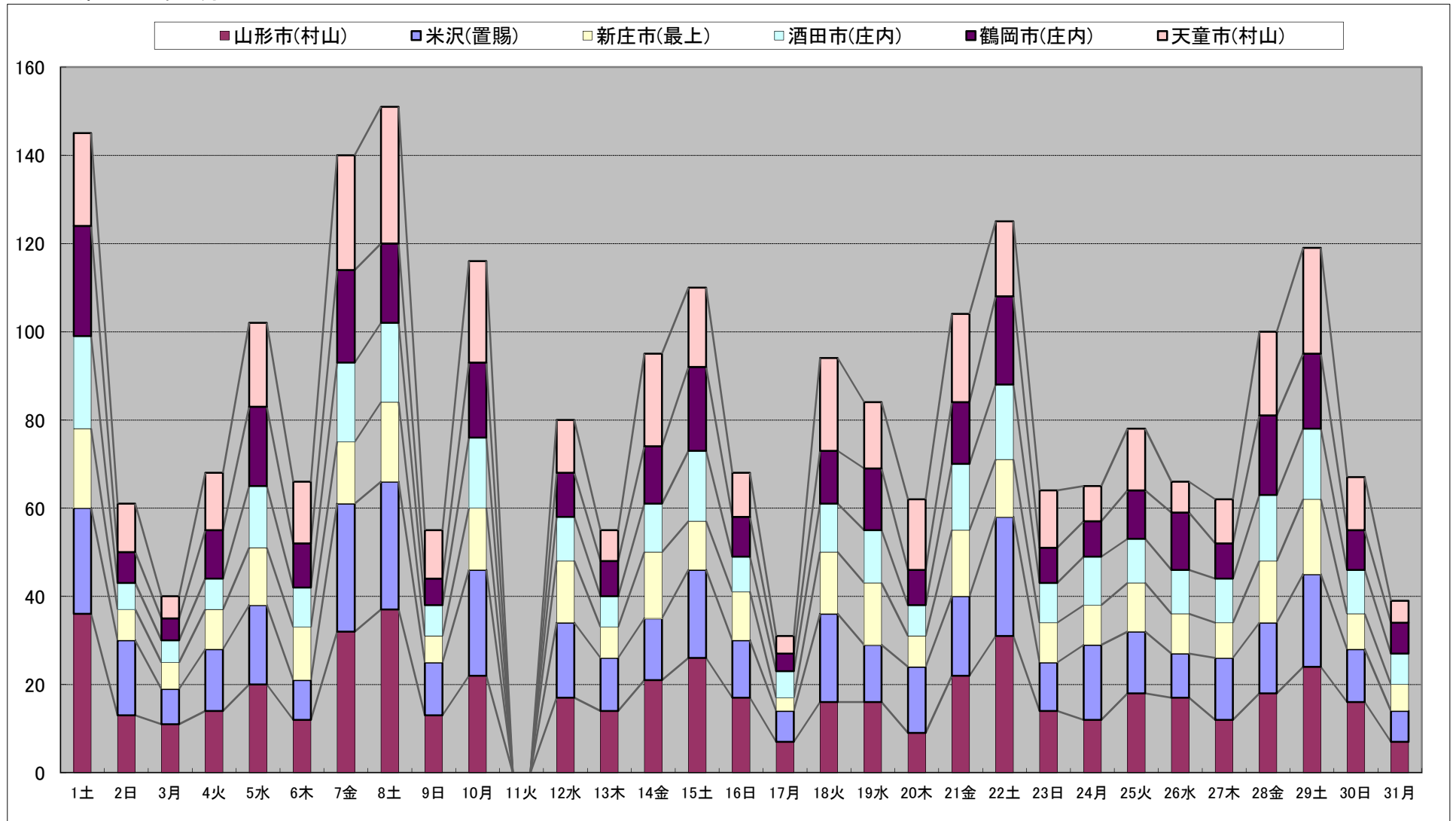
【日別本数】

■山形県 2016年10月

	合計	山形市(村山)	米沢(置賜)	新庄市(最上)	酒田市(庄内)	鶴岡市(庄内)	天童市(村山)
合計	2,512	544	482	332	339	368	447
1(土)	145	36	24	18	21	25	21
2(日)	61	13	17	7	6	7	11
3(月)	40	11	8	6	5	5	5
4(火)	68	14	14	9	7	11	13
5(水)	102	20	18	13	14	18	19
6(木)	66	12	9	12	9	10	14
7(金)	140	32	29	14	18	21	26
8(土)	151	37	29	18	18	18	31
9(日)	55	13	12	6	7	6	11
10(月)	116	22	24	14	16	17	23
11(火)	0	0	0	0	0	0	0
12(水)	80	17	17	14	10	10	12
13(木)	55	14	12	7	7	8	7
14(金)	95	21	14	15	11	13	21
15(土)	110	26	20	11	16	19	18
16(日)	68	17	13	11	8	9	10
17(月)	31	7	7	3	6	4	4
18(火)	94	16	20	14	11	12	21
19(水)	84	16	13	14	12	14	15
20(木)	62	9	15	7	7	8	16
21(金)	104	22	18	15	15	14	20
22(土)	125	31	27	13	17	20	17
23(日)	64	14	11	9	9	8	13
24(月)	65	12	17	9	11	8	8
25(火)	78	18	14	11	10	11	14
26(水)	66	17	10	9	10	13	7
27(木)	62	12	14	8	10	8	10
28(金)	100	18	16	14	15	18	19
29(土)	119	24	21	17	16	17	24
30(日)	67	16	12	8	10	9	12
31(月)	39	7	7	6	7	7	5

【日別本数】

■山形県：2016年10月



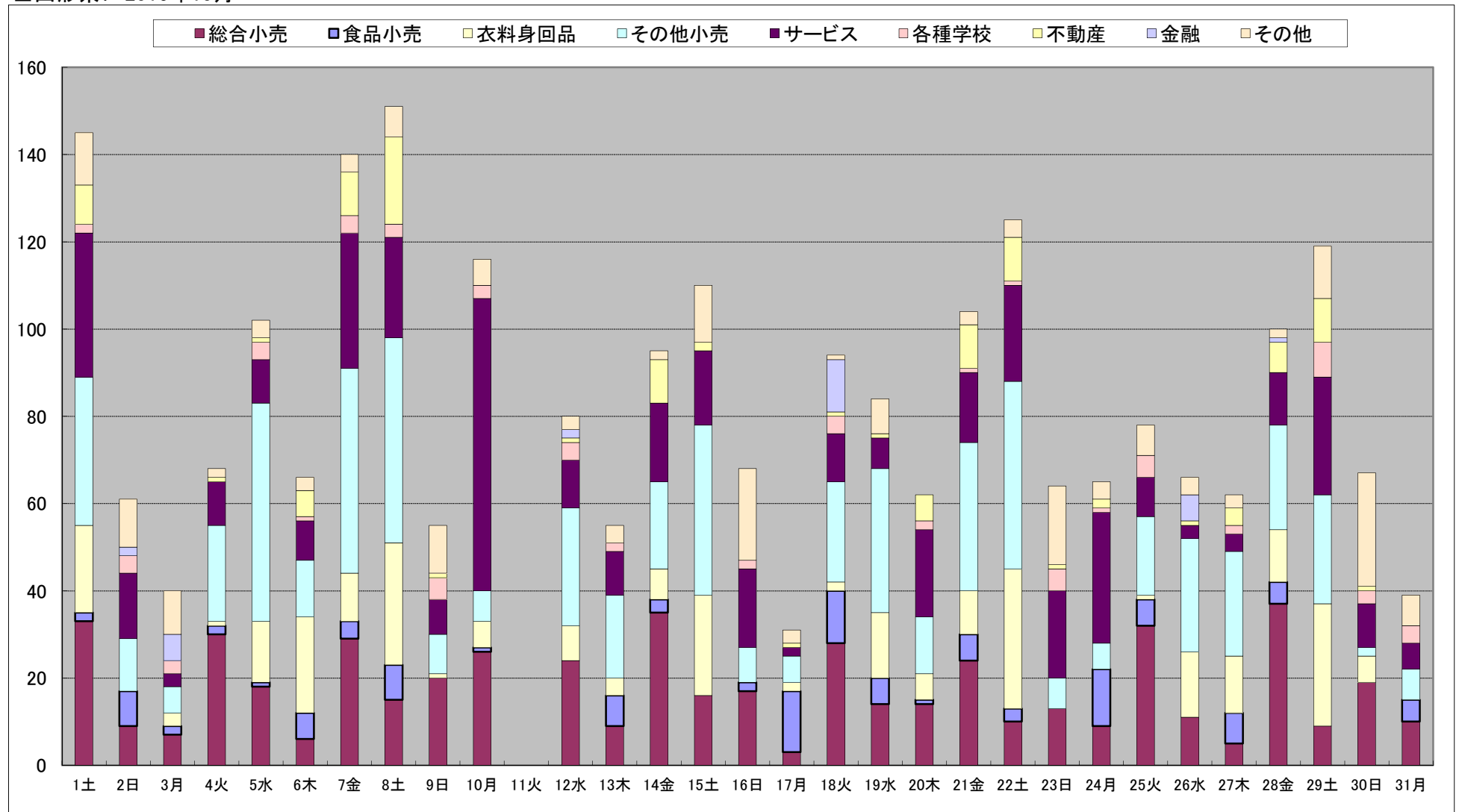
【日別本数】

■山形県：2016年10月

	合計	総合小売	食品小売	衣料身回品	その他小売	サービス	各種学校	不動産	金融	その他
合計	2,512	532	124	290	651	482	73	116	29	215
1(土)	145	33	2	20	34	33	2	9	0	12
2(日)	61	9	8	0	12	15	4	0	2	11
3(月)	40	7	2	3	6	3	3	0	6	10
4(火)	68	30	2	1	22	10	0	1	0	2
5(水)	102	18	1	14	50	10	4	1	0	4
6(木)	66	6	6	22	13	9	1	6	0	3
7(金)	140	29	4	11	47	31	4	10	0	4
8(土)	151	15	8	28	47	23	3	20	0	7
9(日)	55	20	0	1	9	8	5	1	0	11
10(月)	116	26	1	6	7	67	3	0	0	6
11(火)	0	0	0	0	0	0	0	0	0	0
12(水)	80	24	0	8	27	11	4	1	2	3
13(木)	55	9	7	4	19	10	2	0	0	4
14(金)	95	35	3	7	20	18	0	10	0	2
15(土)	110	16	0	23	39	17	0	2	0	13
16(日)	68	17	2	0	8	18	2	0	0	21
17(月)	31	3	14	2	6	2	0	1	0	3
18(火)	94	28	12	2	23	11	4	1	12	1
19(水)	84	14	6	15	33	7	0	1	0	8
20(木)	62	14	1	6	13	20	2	6	0	0
21(金)	104	24	6	10	34	16	1	10	0	3
22(土)	125	10	3	32	43	22	1	10	0	4
23(日)	64	13	0	0	7	20	5	1	0	18
24(月)	65	9	13	0	6	30	1	2	0	4
25(火)	78	32	6	1	18	9	5	0	0	7
26(水)	66	11	0	15	26	3	0	1	6	4
27(木)	62	5	7	13	24	4	2	4	0	3
28(金)	100	37	5	12	24	12	0	7	1	2
29(土)	119	9	0	28	25	27	8	10	0	12
30(日)	67	19	0	6	2	10	3	1	0	26
31(月)	39	10	5	0	7	6	4	0	0	7

【日別本数】

■山形県： 2016年10月



【カテゴリー別本数】

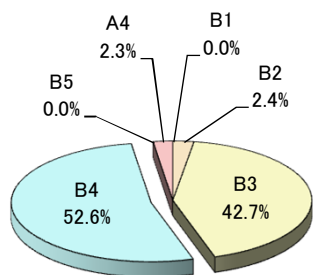
山形県：2016年10月

	合計	B1	B2	B3	B4	B5	A1	1色	2色	3色	4色	月曜日	火曜日	水曜日	木曜日	金曜日	土曜日	日曜日	山形市(村山)	米沢(置賜)	新庄市(最上)	酒田市(庄内)	鶴岡市(庄内)	天童市(村山)
総合計	2,512	3	73	683	1,606	15	132	218	149	0	2,145	291	240	332	245	439	650	315	544	482	332	339	368	447
<<流通>>	1,597	3	72	569	918	1	34	142	131	0	1,324	133	177	262	169	308	415	133	326	290	219	230	256	276
●総合小売	532	0	13	227	280	0	12	107	113	0	312	55	90	67	34	125	83	78	107	91	87	82	79	86
百貨店	30	0	0	10	18	0	2	0	0	0	30	3	10	7	5	1	4	0	13	6	1	3	2	5
スーパー(L)	329	0	10	152	162	0	5	49	82	0	198	27	52	34	17	81	58	60	59	58	61	44	56	51
スーパー(S)	110	0	0	26	79	0	5	53	31	0	26	14	9	9	8	34	19	17	24	18	18	24	4	22
ショッピングセンター	13	0	0	4	9	0	0	4	0	0	9	0	0	1	2	8	2	0	3	1	0	2	6	1
市場・商店街	3	0	0	2	1	0	0	1	0	0	2	0	0	0	2	1	0	0	0	0	1	0	2	0
その他総合小売り	47	0	3	33	11	0	0	0	0	0	47	11	19	16	0	0	0	1	8	8	6	9	9	7
●食品小売	124	0	0	4	110	0	10	11	4	0	109	35	20	7	21	18	13	10	29	24	17	14	17	23
一般食品	62	0	0	4	48	0	10	11	4	0	47	12	9	0	9	17	13	2	17	13	8	5	7	12
健康・自然食品	62	0	0	0	62	0	0	0	0	0	62	23	11	7	12	1	0	8	12	11	9	9	10	11
●衣料身回品	290	0	7	106	175	0	2	5	2	0	283	11	4	52	45	40	131	7	62	51	32	48	50	47
紳士服専門店	47	0	1	6	40	0	0	0	0	0	47	0	0	0	0	0	47	0	12	5	8	5	9	8
時計・眼鏡・宝石	36	0	0	6	30	0	0	0	0	0	36	5	0	0	0	1	29	1	5	10	3	7	6	5
靴・履物	24	0	0	18	6	0	0	0	1	0	23	0	0	1	16	7	0	0	5	5	2	3	6	3
呉服	4	0	0	0	4	0	0	0	0	0	4	2	1	0	1	0	0	0	1	0	0	0	1	2
寝具	12	0	0	3	8	0	1	3	1	0	8	2	1	1	5	0	3	0	5	0	1	2	1	3
その他衣料・身の回り品	167	0	6	73	87	0	1	2	0	0	165	2	2	50	23	32	52	6	34	31	18	31	27	26
●その他小売	651	3	52	232	353	1	10	19	12	0	620	32	63	136	69	125	188	38	128	124	83	86	110	120
家電	68	3	30	30	5	0	0	0	3	0	65	0	0	3	1	17	46	1	13	17	9	9	9	11
家具・インテリア	34	0	3	19	12	0	0	2	1	0	31	0	0	8	2	17	7	0	8	5	3	4	8	6
仏壇	7	0	0	0	7	0	0	0	0	0	7	0	0	0	0	7	0	0	1	0	2	1	2	1
HC・ディスカウントストア	93	0	12	57	23	0	1	1	0	0	92	0	5	58	17	3	9	1	19	16	15	15	13	15
自動車	101	0	1	36	64	0	0	2	0	0	99	0	0	0	4	19	77	1	27	17	10	13	15	19
カー用品	54	0	0	23	31	0	0	0	2	0	52	0	0	0	1	34	15	4	11	9	5	9	9	11
スポーツ・レジャー用品	8	0	0	3	5	0	0	0	0	0	8	0	0	0	0	6	2	0	2	1	0	0	0	5
玩具・教材・趣味	3	0	0	1	2	0	0	0	1	0	2	0	0	1	1	1	0	0	1	0	0	0	1	1
薬品・化粧品・洗剤	125	0	5	38	77	1	4	6	0	0	119	19	41	26	20	0	18	1	21	23	22	14	25	20
その他小売	158	0	1	25	127	0	5	8	5	0	145	13	17	40	23	21	14	30	25	36	17	21	28	31
<<各種サービス>>	555	0	1	55	428	13	58	41	10	0	504	119	39	39	50	82	136	90	128	117	62	67	68	113
●サービス	482	0	1	49	369	13	50	32	10	0	440	108	30	31	43	77	122	71	110	103	53	57	64	95
外食・ケータリング・テイクアウト	141	0	0	0	124	7	10	1	0	0	140	10	13	7	10	31	54	16	34	33	13	14	16	31
エステティック	2	0	0	0	2	0	0	1	0	0	1	0	0	0	0	1	1	0	1	0	1	0	0	0
引越サービス	2	0	0	0	0	0	2	0	2	0	0	0	1	0	0	0	1	0	1	0	0	0	1	0
旅行	30	0	0	18	12	0	0	2	0	0	28	7	0	0	2	0	1	20	10	9	2	3	3	3
パチンコ店	148	0	1	24	121	0	2	0	0	0	148	72	1	5	6	10	42	12	32	33	17	20	23	23
その他サービス・娯楽	159	0	0	7	110	6	36	28	8	0	123	19	15	19	25	35	23	23	32	28	20	20	21	38
●各種学校	73	0	0	6	59	0	8	9	0	0	64	11	9	8	7	5	14	19	18	14	9	10	4	18
塾・予備校	35	0	0	6	28	0	1	1	0	0	34	6	4	2	2	0	9	12	10	8	3	8	1	5
各種スポーツ施設・教室	26	0	0	0	23	0	3	1	0	0	25	1	4	5	2	4	3	7	7	3	3	1	1	11
その他各種学校	12	0	0	0	8	0	4	7	0	0	5	4	1	1	3	1	2	0	1	3	3	1	2	2
<<不動産>>	116	0	0	21	85	0	10	4	3	0	109	3	2	4	16	37	51	3	24	35	16	8	9	24
●新築	56	0	0	10	44	0	2	2	1	0	53	1	0	3	7	21	22	2	10	20	9	2	3	12
マンション	0	0	0	0	0	0	0	0	0	0	0	0	0	0	0	0	0	0	0	0	0	0	0	0
建て売り	56	0	0	10	44	0	2	2	1	0	53	1	0	3	7	21	22	2	10	20	9	2	3	12
●その他不動産	60	0	0	11	41	0	8	2	2	0	56	2	2	1	9	16	29	1	14	15	7	6	6	12
土地	3	0	0	0	1	0	2	0	0	0	3	0	0	0	0	2	0	1	0	0	2	0	0	1
企画住宅・展示場	2	0	0	0	2	0	0	0	0	0	2	0	0	0	0	2	0	0	1	0	0	0	0	1
建替え・リフォーム	26	0	0	10	15	0	1	0	0	0	26	0	0	0	5	5	16	0	6	3	2	5	5	5
霊園	1	0	0	0	1	0	0	0	0	0	1	1	0	0	0	0	0	0	1	0	0	0	0	0
仲介その他	28	0	0	1	22	0	5	2	2	0	24	1	2	1	4	7	13	0	6	12	3	1	1	5
<<その他>>	244	0	0	38	175	1	30	31	5	0	208	36	22	27	10	12	48	89	66	40	35	34	35	34
●金融	29	0	0	14	14	0	1	1	2	0	26	6	12	8	0	1	0	2	5	6	6	4	4	4
消費者金融	6	0	0	6	0	0	0	0	0	0	6	0	6	0	0	0	0	0	1	1	1	1	1	1
銀行・証券・保険	23	0	0	8	14	0	1	1	2	0	20	6	6	8	0	1	0	2	4	5	5	3	3	3
●その他	215	0	0	24	161	1	29	30	3	0	182	30	10	19	10	11	48	87	61	34	29	30	31	30
官公庁	11	0	0	0	9	0	2	2	1	0	8	1	0	0	1	1	1	7	3	2	2	2	1	1
ミニコミ・タウン紙	13	0	0	0	13	0																		

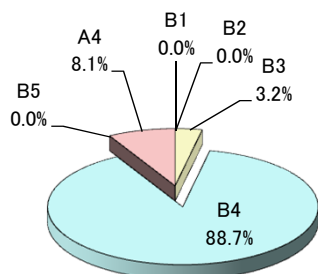
【業種-サイズ別月間構成比】

■山形県： 2016年10月

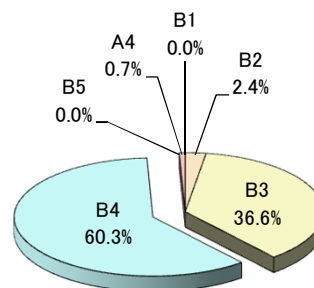
●総合小売



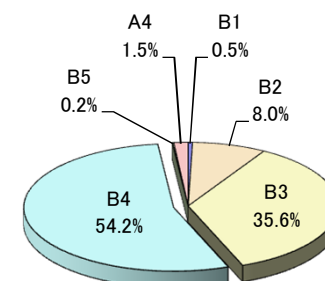
●食品小売



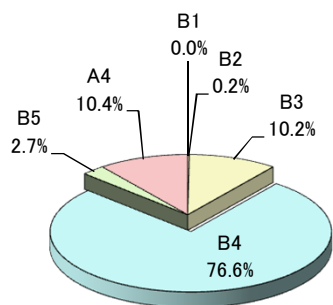
●衣料身回品



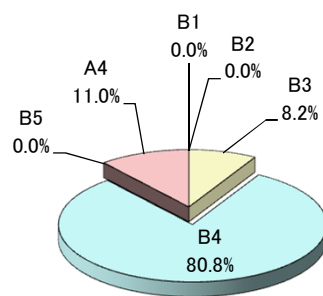
●その他小売



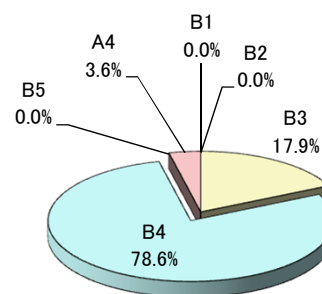
●サービス



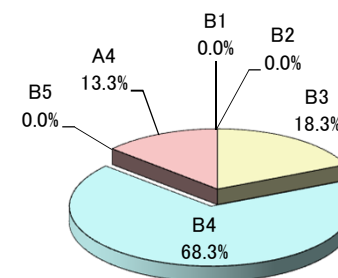
●各種学校



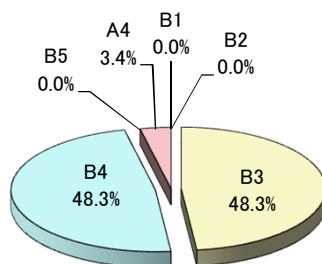
●新築



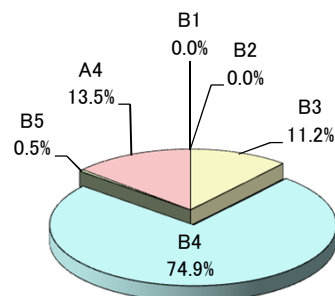
●その他不動産



●金融



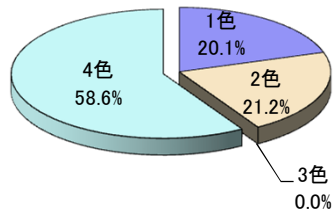
●その他



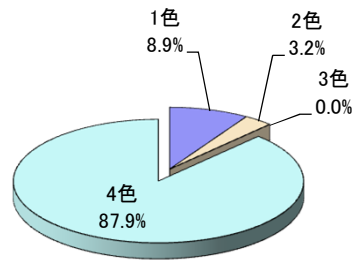
【業種-色別月間構成比】

■山形県： 2016年10月

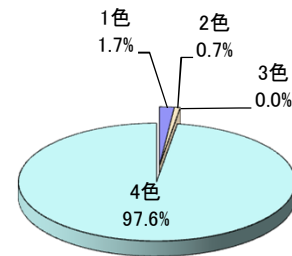
●総合小売



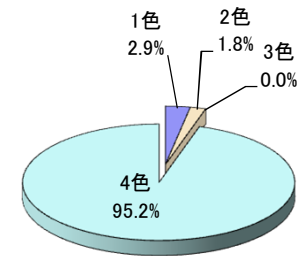
●食品小売



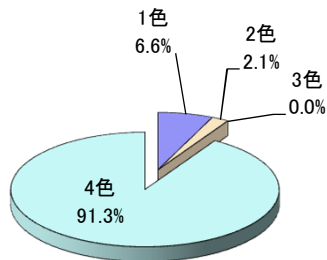
●衣料身回品



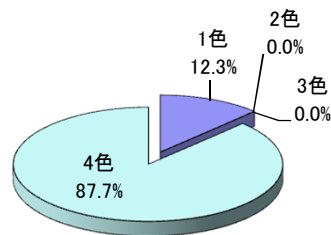
●その他小売



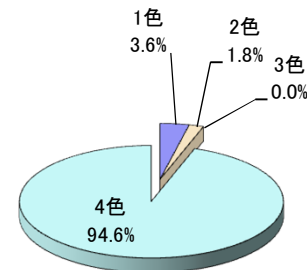
●サービス



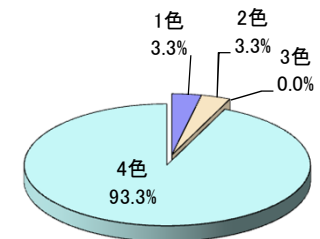
●各種学校



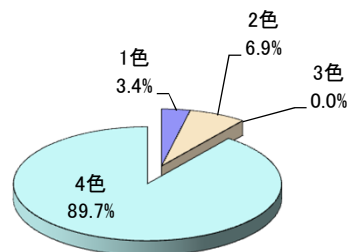
●新築



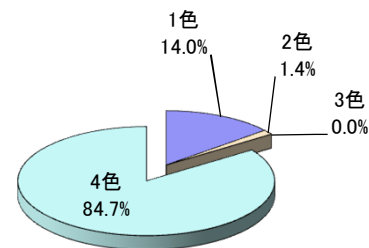
●その他不動産



●金融



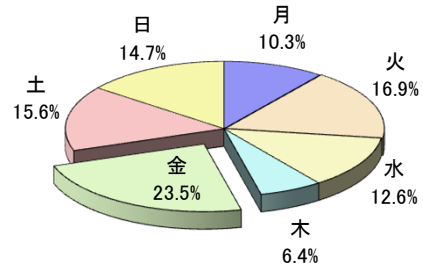
●その他



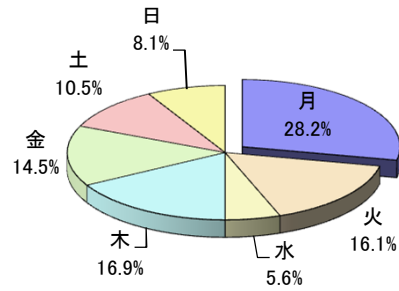
【業種-曜日別月間構成比】

■山形県： 2016年10月

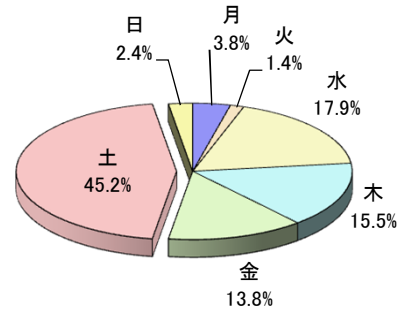
●総合小売



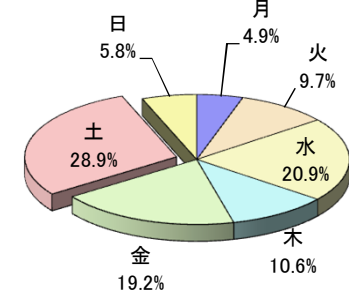
●食品小売



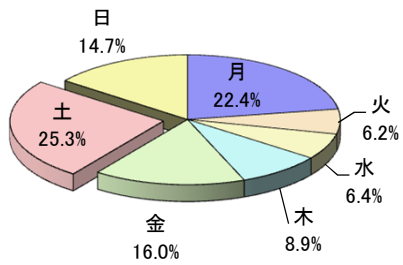
●衣料身回品



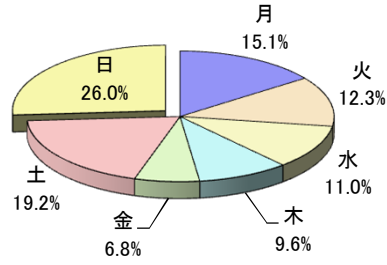
●その他小売



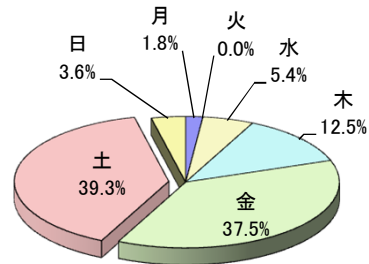
●サービス



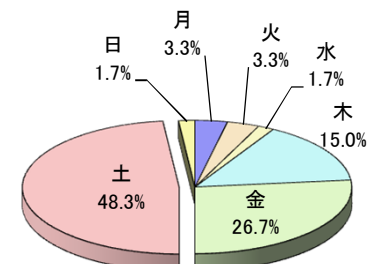
●各種学校



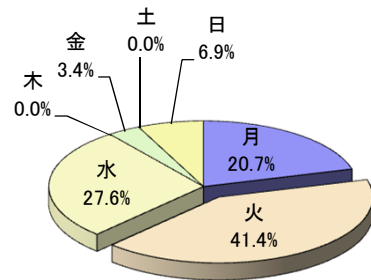
●新築



●その他不動産



●金融



●その他

