

山形県折込広告出稿統計

2016年9月号

山形（村山）・米沢（置賜）・新庄（最上）・酒田（庄内）・鶴岡（庄内）・天童（村山）
2016/9/1 ～ 2016/9/30



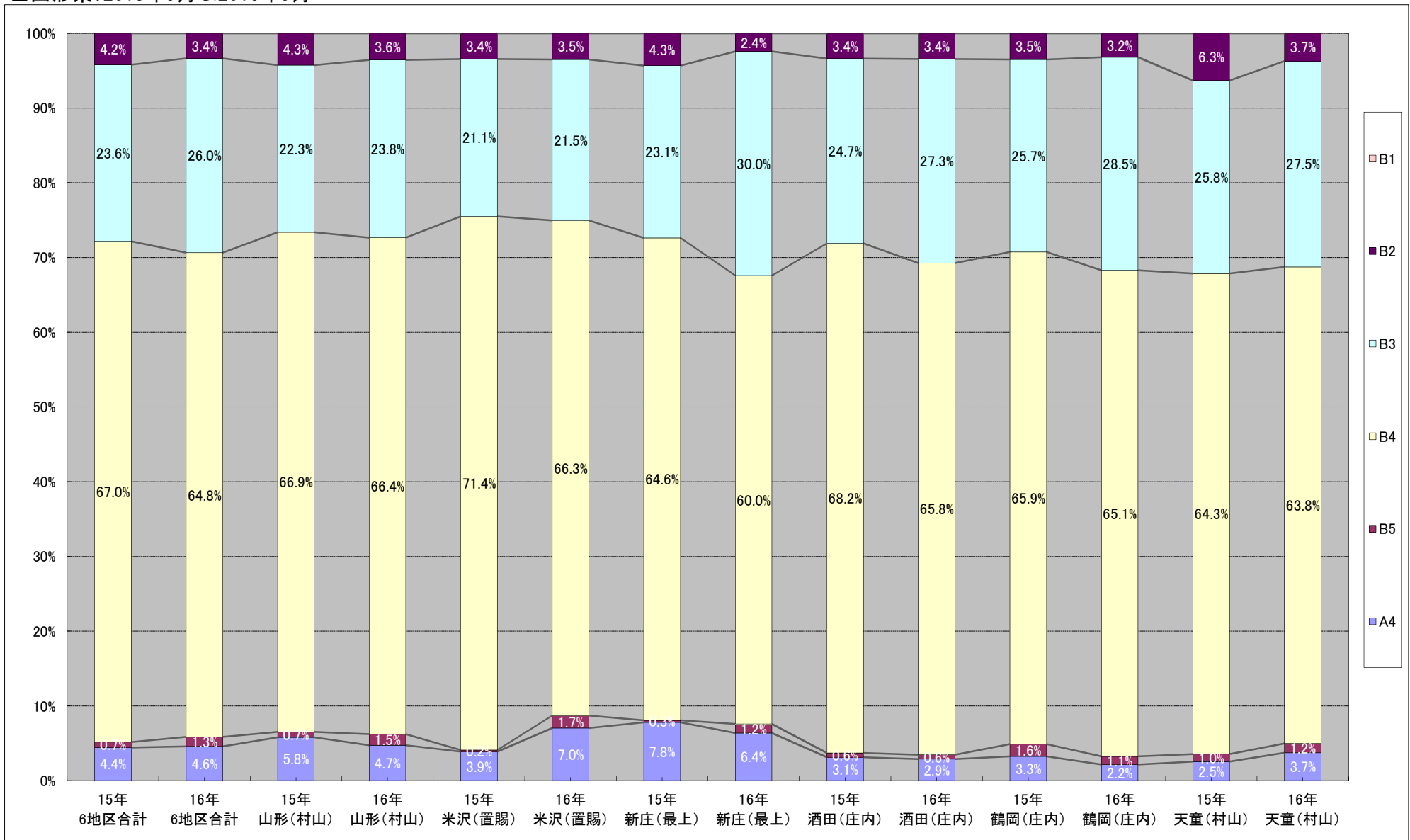
【サイズ別構成比】

■山形県：2015年9月&2016年9月

		6地区合計			山形市(村山)			米沢(置賜)			新庄市(最上)			酒田市(庄内)			鶴岡市(庄内)			天童市(村山)		
		15年	16年	前年差 前年比	15年	16年	前年差 前年比	15年	16年	前年差 前年比	15年	16年	前年差 前年比	15年	16年	前年差 前年比	15年	16年	前年差 前年比	15年	16年	前年差 前年比
合計		2,465	2,466	1 100.0%	537	530	▲ 7 98.7%	465	483	18 103.9%	347	330	▲ 17 95.1%	352	348	▲ 4 98.9%	369	372	3 100.8%	395	403	8 102.0%
B1	本数	0	0	0	0	0	0	0	0	0	0	0	0	0	0	0	0	0	0	0	0	0
	構成比	0.0%	0.0%	0.0%	0.0%	0.0%	0.0%	0.0%	0.0%	0.0%	0.0%	0.0%	0.0%	0.0%	0.0%	0.0%	0.0%	0.0%	0.0%	0.0%	0.0%	0.0%
B2	本数	104	83	▲ 21	23	19	▲ 4	16	17	1	15	8	▲ 7	12	12	0	13	12	▲ 1	25	15	▲ 10
	構成比	4.2%	3.4%	79.8%	4.3%	3.6%	82.6%	3.4%	3.5%	106.2%	4.3%	2.4%	53.3%	3.4%	3.4%	100.0%	3.5%	3.2%	92.3%	6.3%	3.7%	60.0%
B3	本数	582	641	59	120	126	6	98	104	6	80	99	19	87	95	8	95	106	11	102	111	9
	構成比	23.6%	26.0%	110.1%	22.3%	23.8%	105.0%	21.1%	21.5%	106.1%	23.1%	30.0%	123.8%	24.7%	27.3%	109.2%	25.7%	28.5%	111.6%	25.8%	27.5%	108.8%
B4	本数	1,652	1,598	▲ 54	359	352	▲ 7	332	320	▲ 12	224	198	▲ 26	240	229	▲ 11	243	242	▲ 1	254	257	3
	構成比	67.0%	64.8%	96.7%	66.9%	66.4%	98.1%	71.4%	66.3%	96.4%	64.6%	60.0%	88.4%	68.2%	65.8%	95.4%	65.9%	65.1%	99.6%	64.3%	63.8%	101.2%
B5	本数	18	31	13	4	8	4	1	8	7	1	4	3	2	2	0	6	4	▲ 2	4	5	1
	構成比	0.7%	1.3%	172.2%	0.7%	1.5%	200.0%	0.2%	1.7%	800.0%	0.3%	1.2%	400.0%	0.6%	0.6%	100.0%	1.6%	1.1%	66.7%	1.0%	1.2%	125.0%
A4	本数	109	113	4	31	25	▲ 6	18	34	16	27	21	▲ 6	11	10	▲ 1	12	8	▲ 4	10	15	5
	構成比	4.4%	4.6%	103.7%	5.8%	4.7%	80.6%	3.9%	7.0%	188.9%	7.8%	6.4%	77.8%	3.1%	2.9%	90.9%	3.3%	2.2%	66.7%	2.5%	3.7%	150.0%

【サイズ別構成比】

■山形県：2015年9月 & 2016年9月



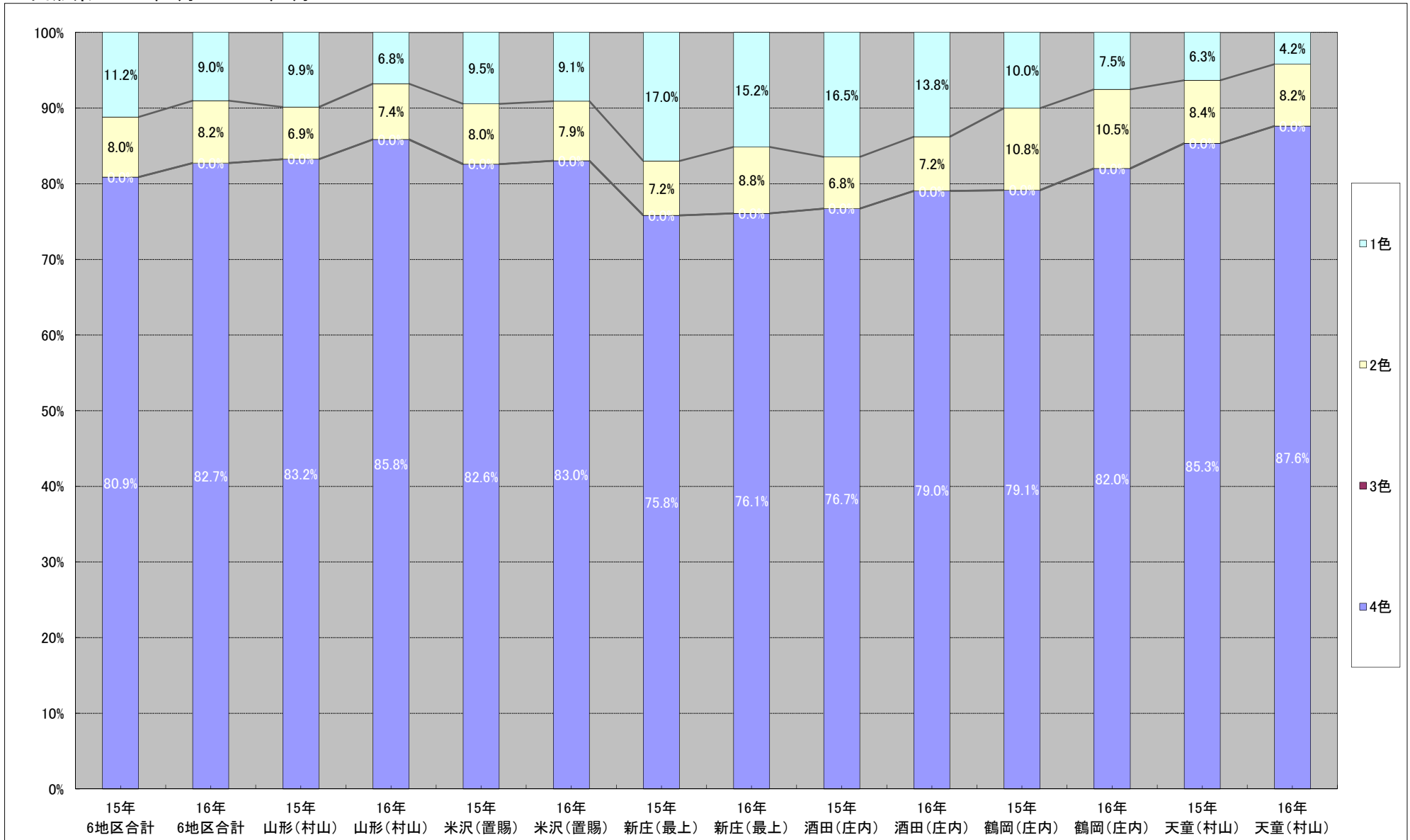
【色別構成比】

■山形県：2015年9月 & 2016年9月

		6地区合計			山形市(村山)			米沢(置賜)			新庄市(最上)			酒田市(庄内)			鶴岡市(庄内)			天童市(村山)		
		15年	16年	前年差	15年	16年	前年差	15年	16年	前年差	15年	16年	前年差	15年	16年	前年差	15年	16年	前年差	15年	16年	前年差
				前年比			前年比			前年比			前年比			前年比			前年比			前年比
合計		2,465	2,466	1 100.0%	537	530	▲ 7 98.7%	465	483	18 103.9%	347	330	▲ 17 95.1%	352	348	▲ 4 98.9%	369	372	3 100.8%	395	403	8 102.0%
1色	本数	276	223	▲ 53	53	36	▲ 17	44	44	0	59	50	▲ 9	58	48	▲ 10	37	28	▲ 9	25	17	▲ 8
	構成比	11.2%	9.0%	80.8%	9.9%	6.8%	67.9%	9.5%	9.1%	100.0%	17.0%	15.2%	84.7%	16.5%	13.8%	82.8%	10.0%	7.5%	75.7%	6.3%	4.2%	68.0%
2色	本数	196	203	7	37	39	2	37	38	1	25	29	4	24	25	1	40	39	▲ 1	33	33	0
	構成比	8.0%	8.2%	103.6%	6.9%	7.4%	105.4%	8.0%	7.9%	102.7%	7.2%	8.8%	116.0%	6.8%	7.2%	104.2%	10.8%	10.5%	97.5%	8.4%	8.2%	100.0%
3色	本数	0	0	0	0	0	0	0	0	0	0	0	0	0	0	0	0	0	0	0	0	0
	構成比	0.0%	0.0%	0.0%	0.0%	0.0%	0.0%	0.0%	0.0%	0.0%	0.0%	0.0%	0.0%	0.0%	0.0%	0.0%	0.0%	0.0%	0.0%	0.0%	0.0%	0.0%
4色	本数	1,993	2,040	47	447	455	8	384	401	17	263	251	▲ 12	270	275	5	292	305	13	337	353	16
	構成比	80.9%	82.7%	102.4%	83.2%	85.8%	101.8%	82.6%	83.0%	104.4%	75.8%	76.1%	95.4%	76.7%	79.0%	101.9%	79.1%	82.0%	104.5%	85.3%	87.6%	104.7%

【色別構成比】

■山形県：2015年9月 & 2016年9月



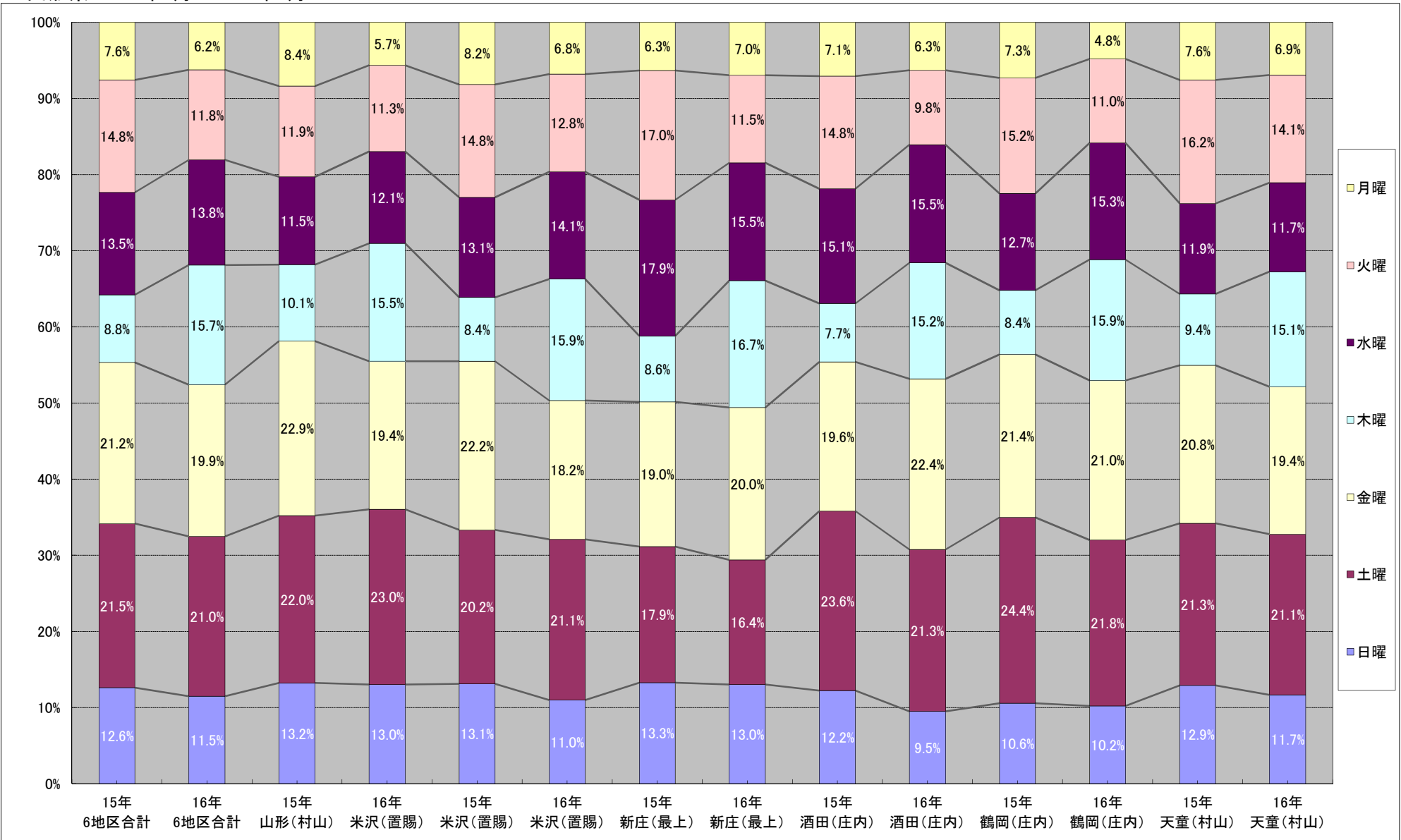
【曜日別構成比】

■山形県：2015年9月 & 2016年9月

		6地区合計			山形市(村山)			米沢(置賜)			新庄市(最上)			酒田市(庄内)			鶴岡市(庄内)			天童市(村山)		
		15年	16年	前年差 前年比	15年	16年	前年差 前年比	15年	16年	前年差 前年比	15年	16年	前年差 前年比	15年	16年	前年差 前年比	15年	16年	前年差 前年比	15年	16年	前年差 前年比
合計		2,465	2,466	1 100.0%	537	530	▲ 7 98.7%	465	483	18 103.9%	347	330	▲ 17 95.1%	352	348	▲ 4 98.9%	369	372	3 100.8%	395	403	8 102.0%
月曜	本数	187	154	▲ 33	45	30	▲ 15	38	33	▲ 5	22	23	1	25	22	▲ 3	27	18	▲ 9	30	28	▲ 2
	構成比	7.6%	6.2%	82.4%	8.4%	5.7%	66.7%	8.2%	6.8%	86.8%	6.3%	7.0%	104.5%	7.1%	6.3%	88.0%	7.3%	4.8%	66.7%	7.6%	6.9%	93.3%
火曜	本数	364	292	▲ 72	64	60	▲ 4	69	62	▲ 7	59	38	▲ 21	52	34	▲ 18	56	41	▲ 15	64	57	▲ 7
	構成比	14.8%	11.8%	80.2%	11.9%	11.3%	93.8%	14.8%	12.8%	89.9%	17.0%	11.5%	64.4%	14.8%	9.8%	65.4%	15.2%	11.0%	73.2%	16.2%	14.1%	89.1%
水曜	本数	332	341	9	62	64	2	61	68	7	62	51	▲ 11	53	54	1	47	57	10	47	47	0
	構成比	13.5%	13.8%	102.7%	11.5%	12.1%	103.2%	13.1%	14.1%	111.5%	17.9%	15.5%	82.3%	15.1%	15.5%	101.9%	12.7%	15.3%	121.3%	11.9%	11.7%	100.0%
木曜	本数	218	387	169	54	82	28	39	77	38	30	55	25	27	53	26	31	59	28	37	61	24
	構成比	8.8%	15.7%	177.5%	10.1%	15.5%	151.9%	8.4%	15.9%	197.4%	8.6%	16.7%	183.3%	7.7%	15.2%	196.3%	8.4%	15.9%	190.3%	9.4%	15.1%	164.9%
金曜	本数	522	491	▲ 31	123	103	▲ 20	103	88	▲ 15	66	66	0	69	78	9	79	78	▲ 1	82	78	▲ 4
	構成比	21.2%	19.9%	94.1%	22.9%	19.4%	83.7%	22.2%	18.2%	85.4%	19.0%	20.0%	100.0%	19.6%	22.4%	113.0%	21.4%	21.0%	98.7%	20.8%	19.4%	95.1%
土曜	本数	531	518	▲ 13	118	122	4	94	102	8	62	54	▲ 8	83	74	▲ 9	90	81	▲ 9	84	85	1
	構成比	21.5%	21.0%	97.6%	22.0%	23.0%	103.4%	20.2%	21.1%	108.5%	17.9%	16.4%	87.1%	23.6%	21.3%	89.2%	24.4%	21.8%	90.0%	21.3%	21.1%	101.2%
日曜	本数	311	283	▲ 28	71	69	▲ 2	61	53	▲ 8	46	43	▲ 3	43	33	▲ 10	39	38	▲ 1	51	47	▲ 4
	構成比	12.6%	11.5%	91.0%	13.2%	13.0%	97.2%	13.1%	11.0%	86.9%	13.3%	13.0%	93.5%	12.2%	9.5%	76.7%	10.6%	10.2%	97.4%	12.9%	11.7%	92.2%

【曜日別構成比】

■山形県：2015年9月 & 2016年9月



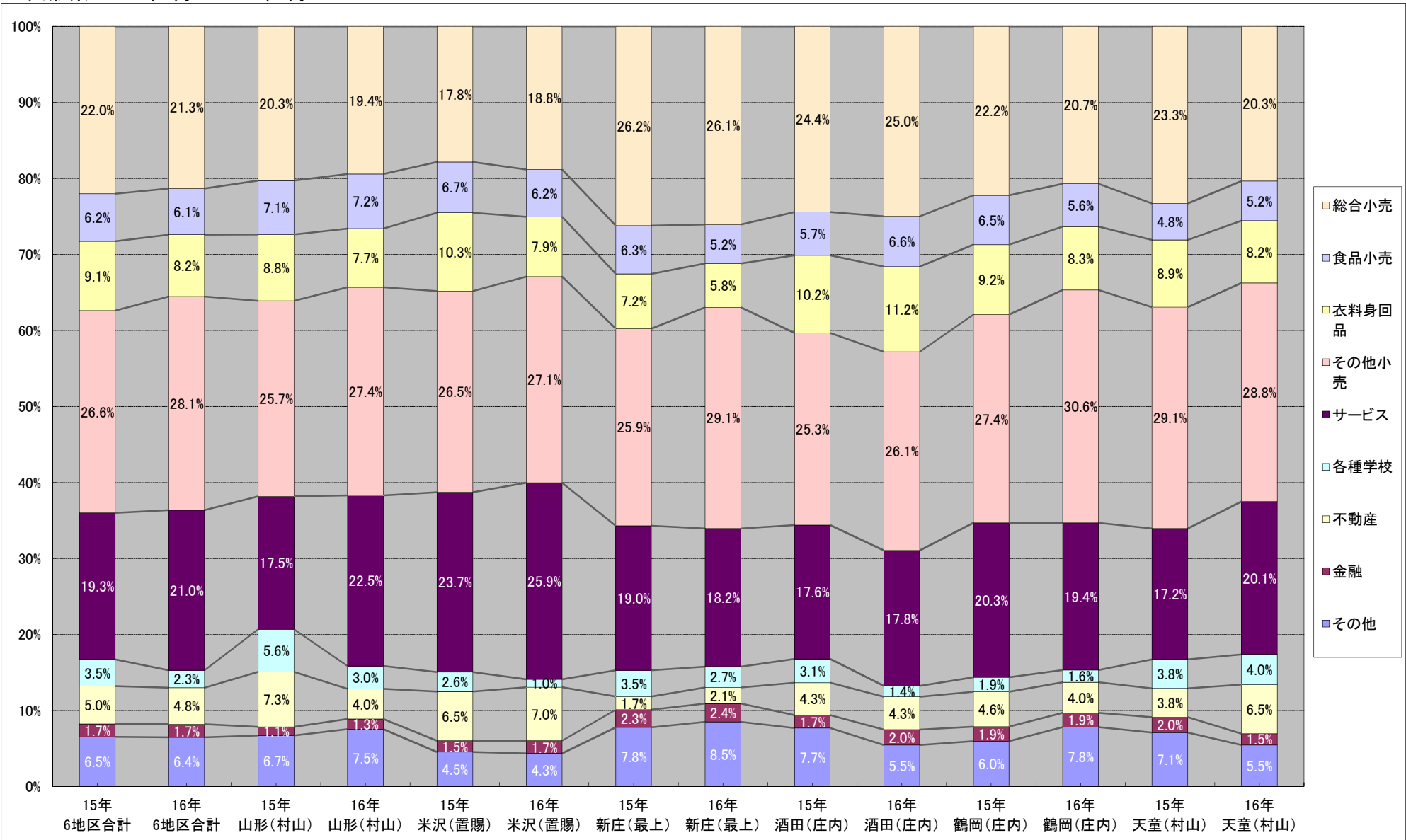
【業種(大分類)別構成比】

■山形県:2015年9月&2016年9月

		6地区合計			山形市(村山)			米沢(置賜)			新庄市(最上)			酒田市(庄内)			鶴岡市(庄内)			天童市(村山)		
		15年	16年	前年差 前年比	15年	16年	前年差 前年比	15年	16年	前年差 前年比	15年	16年	前年差 前年比	15年	16年	前年差 前年比	15年	16年	前年差 前年比	15年	16年	前年差 前年比
合計		2,465	2,466	1	537	530	▲ 7	465	483	18	347	330	▲ 17	352	348	▲ 4	369	372	3	395	403	8
				100.0%									98.7%									103.9%
総合 小売	本数	543	526	▲ 17	109	103	▲ 6	83	91	8	91	86	▲ 5	86	87	1	82	77	▲ 5	92	82	▲ 10
	構成比	22.0%	21.3%	96.9%	20.3%	19.4%	94.5%	17.8%	18.8%	108.5%	26.2%	26.1%	93.4%	24.4%	25.0%	101.2%	22.2%	20.7%	95.1%	23.3%	20.3%	90.1%
食品 小売	本数	154	150	▲ 4	38	38	0	31	30	▲ 1	22	17	▲ 5	20	23	3	24	21	▲ 3	19	21	2
	構成比	6.2%	6.1%	97.4%	7.1%	7.2%	100.0%	6.7%	6.2%	96.8%	6.3%	5.2%	77.3%	5.7%	6.6%	115.0%	6.5%	5.6%	87.5%	4.8%	5.2%	110.5%
衣料 身回品	本数	225	201	▲ 24	47	41	▲ 6	48	38	▲ 10	25	19	▲ 6	36	39	3	34	31	▲ 3	35	33	▲ 2
	構成比	9.1%	8.2%	89.3%	8.8%	7.7%	85.1%	10.3%	7.9%	79.2%	7.2%	5.8%	76.0%	10.2%	11.2%	100.0%	9.2%	8.3%	88.2%	8.9%	8.2%	85.7%
その他 小売	本数	656	693	37	138	145	7	123	131	8	90	96	6	89	91	2	101	114	13	115	116	1
	構成比	26.6%	28.1%	105.6%	25.7%	27.4%	105.1%	26.5%	27.1%	105.7%	25.9%	29.1%	106.7%	25.3%	26.1%	103.4%	27.4%	30.6%	114.0%	29.1%	28.8%	100.9%
サービス	本数	475	519	44	94	119	25	110	125	15	66	60	▲ 6	62	62	0	75	72	▲ 3	68	81	13
	構成比	19.3%	21.0%	109.3%	17.5%	22.5%	121.3%	23.7%	25.9%	115.7%	19.0%	18.2%	90.9%	17.6%	17.8%	100.0%	20.3%	19.4%	96.0%	17.2%	20.1%	119.1%
各種 学校	本数	87	57	▲ 30	30	16	▲ 14	12	5	▲ 7	12	9	▲ 3	11	5	▲ 6	7	6	▲ 1	15	16	1
	構成比	3.5%	2.3%	65.5%	5.6%	3.0%	53.3%	2.6%	1.0%	41.7%	3.5%	2.7%	75.0%	3.1%	1.4%	55.6%	1.9%	1.6%	100.0%	3.8%	4.0%	106.7%
不動産	本数	122	118	▲ 4	39	21	▲ 18	30	34	4	6	7	1	15	15	0	17	15	▲ 2	15	26	11
	構成比	5.0%	4.8%	96.7%	7.3%	4.0%	53.8%	6.5%	7.0%	113.3%	1.7%	2.1%	116.7%	4.3%	4.3%	100.0%	4.6%	4.0%	88.2%	3.8%	6.5%	166.7%
金融	本数	42	43	1	6	7	1	7	8	1	8	8	0	6	7	1	7	7	0	8	6	▲ 2
	構成比	1.7%	1.7%	102.4%	1.1%	1.3%	116.7%	1.5%	1.7%	114.3%	2.3%	2.4%	100.0%	1.7%	2.0%	116.7%	1.9%	1.9%	100.0%	2.0%	1.5%	75.0%
その他	本数	161	159	▲ 2	36	40	4	21	21	0	27	28	1	27	19	▲ 8	22	29	7	28	22	▲ 6
	構成比	6.5%	6.4%	98.8%	6.7%	7.5%	111.1%	4.5%	4.3%	85.7%	7.8%	8.5%	96.3%	7.7%	5.5%	57.7%	6.0%	7.8%	131.8%	7.1%	5.5%	75.0%

【業種(大分類)別構成比】

■山形県:2015年9月&2016年9月



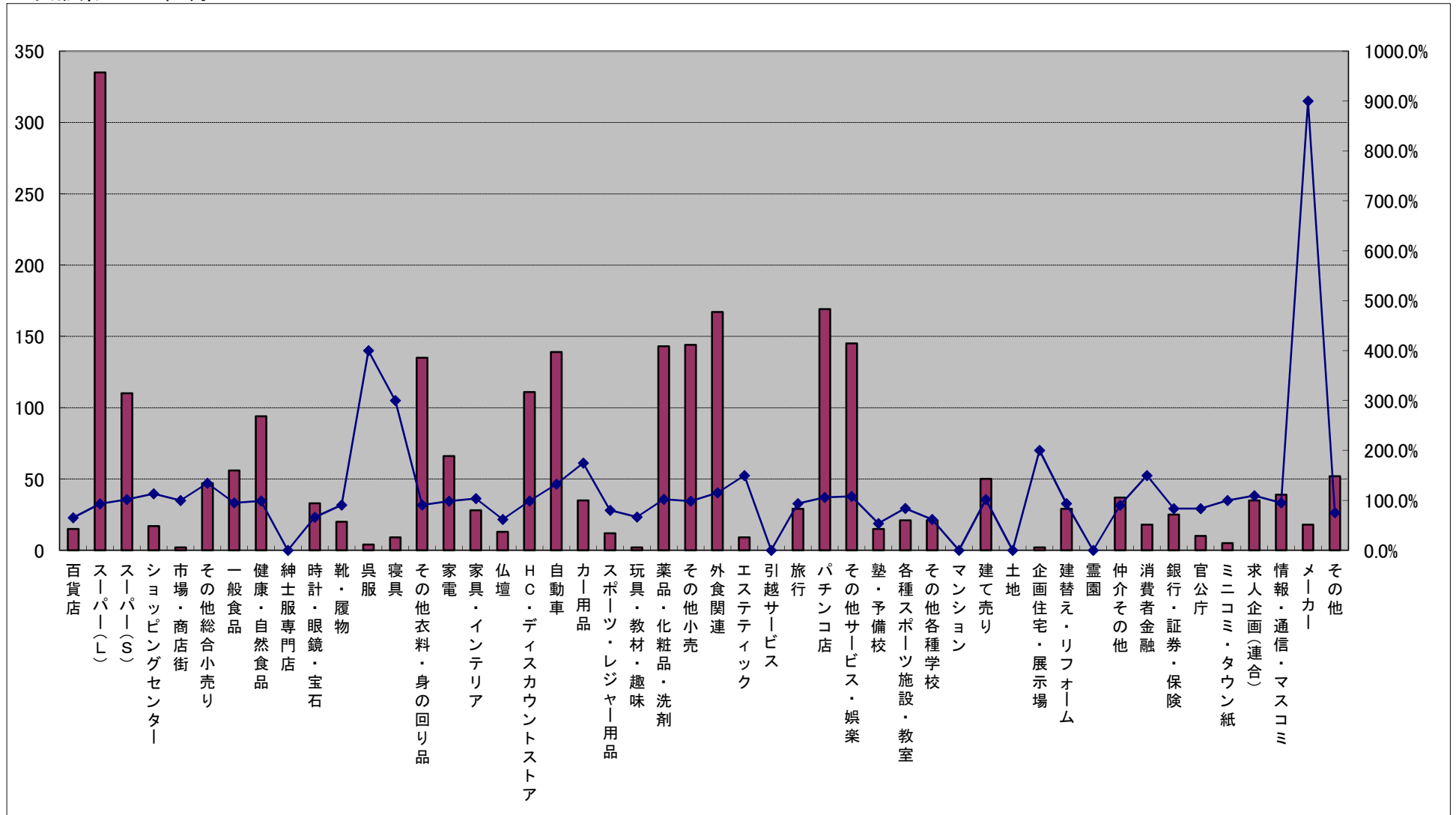
【業種別月間本数】

■ 山形県：2016年9月

業種	本数	前年比
総合計	2,466	100.0%
●総合小売	526	96.9%
百貨店	15	65.2%
スーパー(L)	335	93.1%
スーパー(S)	110	101.9%
ショッピングセンター	17	113.3%
市場・商店街	2	100.0%
その他総合小売り	47	134.3%
●食品小売	150	97.4%
一般食品	56	94.9%
健康・自然食品	94	98.9%
●衣料身回品	201	89.3%
紳士服専門店	0	-
時計・眼鏡・宝石	33	66.0%
靴・履物	20	90.9%
呉服	4	400.0%
寝具	9	300.0%
その他衣料・身の回り品	135	90.6%
●その他小売	693	105.6%
家電	66	98.5%
家具・インテリア	28	103.7%
仏壇	13	61.9%
HC・ディスカウントストア	111	99.1%
自動車	139	132.4%
カー用品	35	175.0%
スポーツ・レジャー用品	12	80.0%
玩具・教材・趣味	2	66.7%
薬品・化粧品・洗剤	143	102.1%
その他小売	144	98.6%
●サービス	519	109.3%
外食・ケータリング・テイクアウト	167	115.2%
エステティック	9	150.0%
引越サービス	0	-
旅行	29	93.5%
パチンコ店	169	106.3%
その他サービス・娯楽	145	108.2%
●各種学校	57	65.5%
塾・予備校	15	53.6%
各種スポーツ施設・教室	21	84.0%
その他各種学校	21	61.8%
●不動産	118	96.7%
マンション	0	-
建て売り	50	102.0%
土地	0	-
企画住宅・展示場	2	200.0%
建替え・リフォーム	29	93.5%
霊園	0	-
仲介その他	37	90.2%
●金融	43	102.4%
消費者金融	18	150.0%
銀行・証券・保険	25	83.3%
●その他	159	98.8%
官公庁	10	83.3%
ミニコミ・タウン紙	5	100.0%
求人企画(連合)	35	109.4%
情報・通信・マスコミ	39	95.1%
メーカー	18	900.0%
その他	52	75.4%

【業種別月間本数】

■山形県:2016年9月



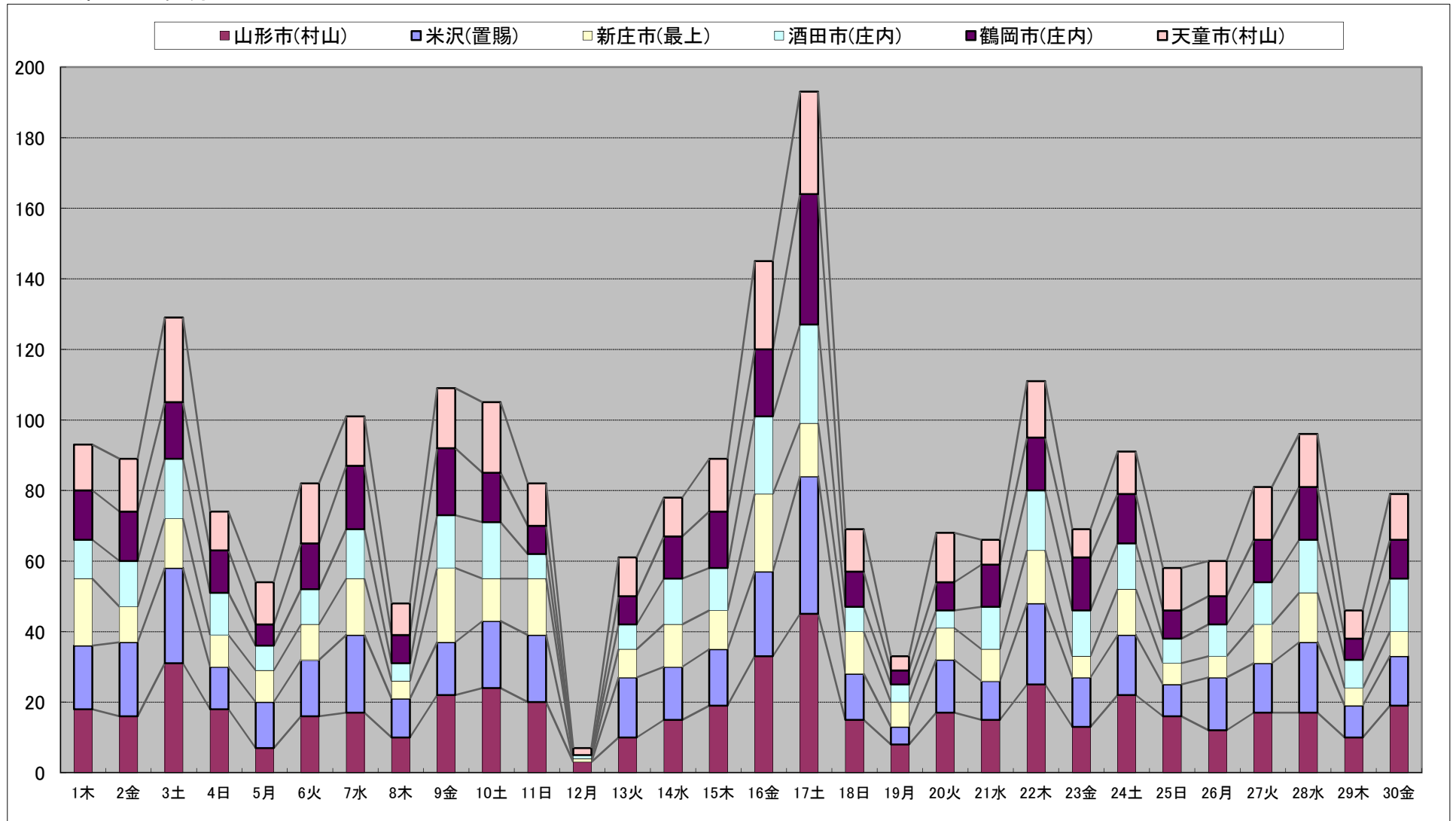
【日別本数】

■山形県 2016年9月

	合計	山形市(村山)	米沢(置賜)	新庄市(最上)	酒田市(庄内)	鶴岡市(庄内)	天童市(村山)
合計	2,466	530	483	330	348	372	403
1(木)	93	18	18	19	11	14	13
2(金)	89	16	21	10	13	14	15
3(土)	129	31	27	14	17	16	24
4(日)	74	18	12	9	12	12	11
5(月)	54	7	13	9	7	6	12
6(火)	82	16	16	10	10	13	17
7(水)	101	17	22	16	14	18	14
8(木)	48	10	11	5	5	8	9
9(金)	109	22	15	21	15	19	17
10(土)	105	24	19	12	16	14	20
11(日)	82	20	19	16	7	8	12
12(月)	7	3	0	1	1	0	2
13(火)	61	10	17	8	7	8	11
14(水)	78	15	15	12	13	12	11
15(木)	89	19	16	11	12	16	15
16(金)	145	33	24	22	22	19	25
17(土)	193	45	39	15	28	37	29
18(日)	69	15	13	12	7	10	12
19(月)	33	8	5	7	5	4	4
20(火)	68	17	15	9	5	8	14
21(水)	66	15	11	9	12	12	7
22(木)	111	25	23	15	17	15	16
23(金)	69	13	14	6	13	15	8
24(土)	91	22	17	13	13	14	12
25(日)	58	16	9	6	7	8	12
26(月)	60	12	15	6	9	8	10
27(火)	81	17	14	11	12	12	15
28(水)	96	17	20	14	15	15	15
29(木)	46	10	9	5	8	6	8
30(金)	79	19	14	7	15	11	13

【日別本数】

■山形県：2016年9月



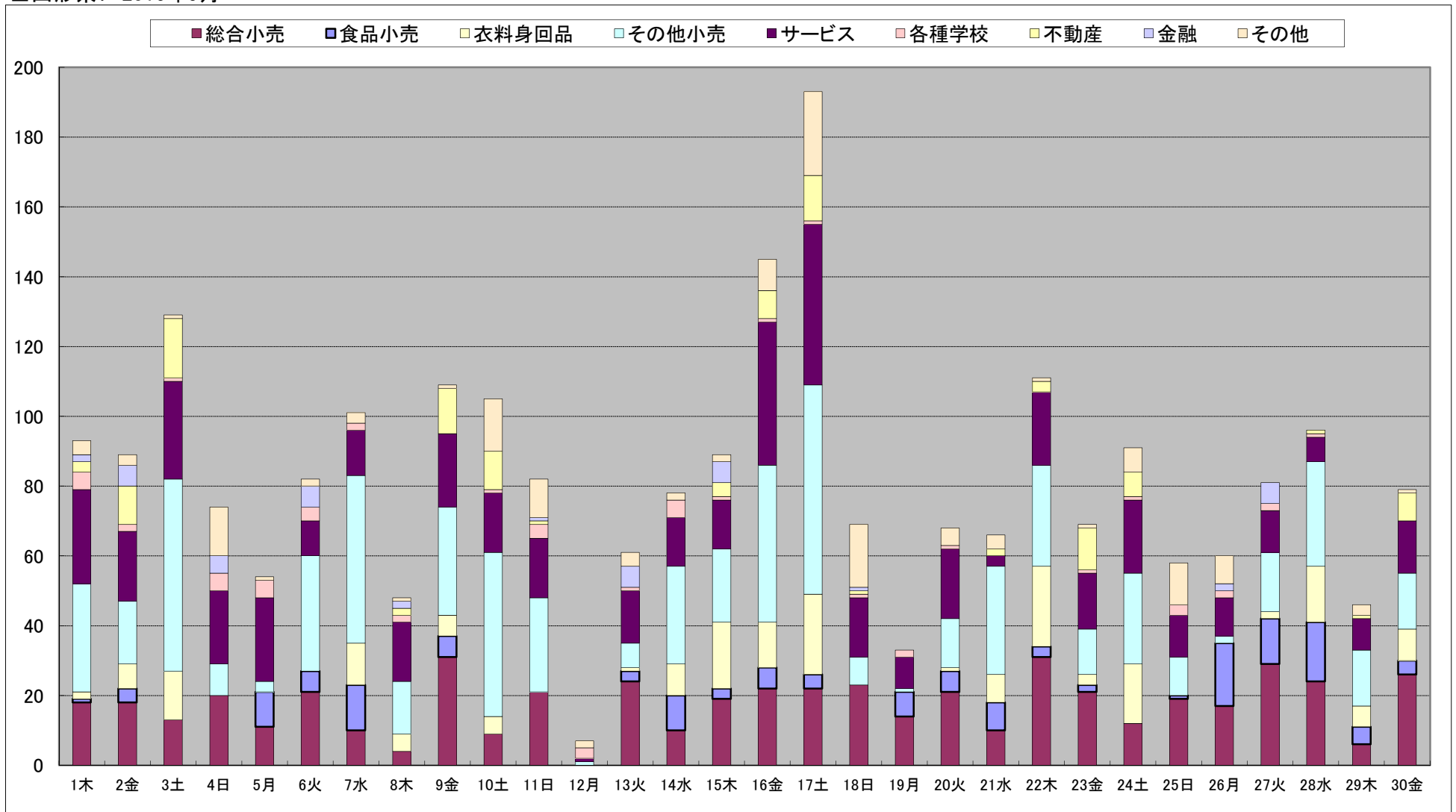
【日別本数】

■山形県：2016年9月

	合計	総合小売	食品小売	衣料身回品	その他小売	サービス	各種学校	不動産	金融	その他
合計	2,466	526	150	201	693	519	57	118	43	159
1(木)	93	18	1	2	31	27	5	3	2	4
2(金)	89	18	4	7	18	20	2	11	6	3
3(土)	129	13	0	14	55	28	1	17	0	1
4(日)	74	20	0	0	9	21	5	0	5	14
5(月)	54	11	10	0	3	24	5	0	0	1
6(火)	82	21	6	0	33	10	4	0	6	2
7(水)	101	10	13	12	48	13	2	0	0	3
8(木)	48	4	0	5	15	17	2	2	2	1
9(金)	109	31	6	6	31	21	0	13	0	1
10(土)	105	9	0	5	47	17	1	11	0	15
11(日)	82	21	0	0	27	17	4	1	1	11
12(月)	7	0	0	0	1	1	3	0	0	2
13(火)	61	24	3	1	7	15	1	0	6	4
14(水)	78	10	10	9	28	14	5	0	0	2
15(木)	89	19	3	19	21	14	1	4	6	2
16(金)	145	22	6	13	45	41	1	8	0	9
17(土)	193	22	4	23	60	46	1	13	0	24
18(日)	69	23	0	0	8	17	1	1	1	18
19(月)	33	14	7	0	1	9	2	0	0	0
20(火)	68	21	6	1	14	20	1	0	0	5
21(水)	66	10	8	8	31	3	0	2	0	4
22(木)	111	31	3	23	29	21	0	3	0	1
23(金)	69	21	2	3	13	16	1	12	0	1
24(土)	91	12	0	17	26	21	1	7	0	7
25(日)	58	19	1	0	11	12	3	0	0	12
26(月)	60	17	18	0	2	11	2	0	2	8
27(火)	81	29	13	2	17	12	2	0	6	0
28(水)	96	24	17	16	30	7	1	1	0	0
29(木)	46	6	5	6	16	9	0	1	0	3
30(金)	79	26	4	9	16	15	0	8	0	1

【日別本数】

■山形県： 2016年9月



【カテゴリー別本数】

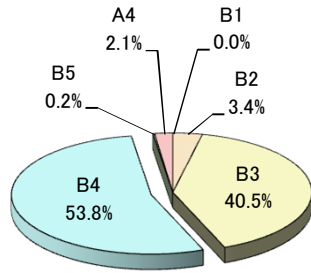
山形県：2016年9月

	合計	B 1	B 2	B 3	B 4	B 5	A 1	1色	2色	3色	4色	月曜日	火曜日	水曜日	木曜日	金曜日	土曜日	日曜日	山形市(村山)	米沢(置賜)	新庄市(最上)	酒田市(庄内)	鶴岡市(庄内)	天童市(村山)
総合計	2,466	0	83	641	1,598	31	113	223	203	0	2,040	154	292	341	387	491	518	283	530	483	330	348	372	403
<<流通>>	1,570	0	74	526	938	4	28	172	180	0	1,218	84	198	284	257	301	307	139	327	290	218	240	243	252
●総合小売	526	0	18	213	283	1	11	110	139	0	277	42	95	54	78	118	56	83	103	91	86	87	77	82
百貨店	15	0	0	5	10	0	0	0	0	0	15	1	7	5	2	0	0	0	8	3	1	1	1	1
スーパー(L)	335	0	14	143	173	1	4	54	98	0	183	17	57	38	50	69	33	71	61	58	62	47	56	51
スーパー(S)	110	0	0	29	74	0	7	50	41	0	19	7	12	6	17	43	15	10	24	17	16	27	5	21
ショッピングセンター	17	0	0	2	15	0	0	4	0	0	13	0	0	0	6	6	5	0	4	0	1	2	7	3
市場・商店街	2	0	0	0	2	0	0	2	0	0	0	2	0	0	0	0	0	0	0	2	0	0	0	0
その他総合小売り	47	0	4	34	9	0	0	0	0	0	47	15	19	5	3	0	3	2	6	11	6	10	8	6
●食品小売	150	0	0	8	136	0	6	20	11	0	119	35	28	48	12	22	4	1	38	30	17	23	21	21
一般食品	56	0	0	2	48	0	6	14	11	0	31	1	7	10	12	22	4	0	22	14	3	7	5	5
健康・自然食品	94	0	0	6	88	0	0	6	0	0	88	34	21	38	0	0	0	1	16	16	14	16	16	16
●衣料身回品	201	0	3	59	138	0	1	7	1	0	193	0	4	45	55	38	59	0	41	38	19	39	31	33
紳士服専門店	0	0	0	0	0	0	0	0	0	0	0	0	0	0	0	0	0	0	0	0	0	0	0	0
時計・眼鏡・宝石	33	0	0	0	33	0	0	0	0	0	33	0	1	0	2	5	25	0	5	7	2	8	6	5
靴・履物	20	0	0	10	10	0	0	1	0	0	19	0	0	2	15	3	0	0	6	4	1	3	3	3
呉服	4	0	0	0	4	0	0	0	0	0	4	0	0	3	0	1	0	0	1	0	0	1	0	2
寝具	9	0	0	2	6	0	1	0	0	0	9	0	1	0	7	1	0	0	2	1	0	2	1	3
その他衣料・身の回り品	135	0	3	47	85	0	0	6	1	0	128	0	2	40	31	28	34	0	27	26	16	25	21	20
●その他小売	693	0	53	246	381	3	10	35	29	0	629	7	71	137	112	123	188	55	145	131	96	91	114	116
家電	66	0	34	17	15	0	0	0	15	0	51	0	0	0	8	6	51	1	13	14	9	9	9	12
家具・インテリア	28	0	3	16	9	0	0	0	0	0	28	0	0	2	6	9	11	0	8	6	0	3	5	6
仏壇	13	0	0	0	13	0	0	0	0	0	13	0	0	2	0	9	2	0	2	1	2	4	2	2
HC・ディスカウントストア	111	0	7	72	30	0	2	0	2	0	109	0	0	59	31	7	12	2	21	17	27	15	14	17
自動車	139	0	0	61	78	0	0	0	0	0	139	0	0	2	12	36	87	2	35	26	15	22	21	20
カー用品	35	0	0	12	22	0	1	5	3	0	27	0	0	0	5	24	0	6	8	6	3	6	5	7
スポーツ・レジャー用品	12	0	0	8	4	0	0	0	0	0	12	0	0	0	1	9	2	0	4	1	1	1	1	4
玩具・教材・趣味	2	0	0	1	1	0	0	0	0	0	2	0	0	0	1	1	0	0	1	1	0	0	0	0
薬品・化粧品・洗剤	143	0	0	46	94	2	1	13	1	0	129	4	54	31	21	5	12	16	25	24	25	15	31	23
その他小売	144	0	9	13	115	1	6	17	8	0	119	3	17	41	27	17	11	28	28	35	14	16	26	25
<<各種サービス>>	576	0	0	46	461	20	49	23	14	0	539	57	65	45	96	117	116	80	135	130	69	67	78	97
●サービス	519	0	0	42	414	19	44	15	11	0	493	45	57	37	88	113	112	67	119	125	60	62	72	81
外食・ケータリング・テイクアウト	167	0	0	3	149	6	9	2	1	0	164	8	7	8	36	52	35	21	40	48	19	17	19	24
エステティック	9	0	0	0	7	2	0	2	0	0	7	0	1	1	1	3	3	0	5	0	2	1	1	0
引越サービス	0	0	0	0	0	0	0	0	0	0	0	0	0	0	0	0	0	0	0	0	0	0	0	0
旅行	29	0	0	9	20	0	0	1	0	0	28	1	0	0	3	3	2	20	9	5	5	2	2	6
パチンコ店	169	0	0	21	147	0	1	0	0	0	169	32	27	10	18	25	40	17	37	41	16	22	26	27
その他サービス・娯楽	145	0	0	9	91	11	34	10	10	0	125	4	22	18	30	30	32	9	28	31	18	20	24	24
●各種学校	57	0	0	4	47	1	5	8	3	0	46	12	8	8	8	4	4	13	16	5	9	5	6	16
塾・予備校	15	0	0	0	14	0	1	1	0	0	14	2	2	0	2	0	2	7	4	2	6	0	0	3
各種スポーツ施設・教室	21	0	0	0	20	0	1	3	3	0	15	2	3	6	1	1	2	6	7	1	1	2	0	10
その他各種学校	21	0	0	4	13	1	3	4	0	0	17	8	3	2	5	3	0	0	5	2	2	3	6	3
<<不動産>>	118	0	9	22	75	1	11	5	6	0	107	0	0	3	13	52	48	2	21	34	7	15	15	26
●新築	50	0	1	4	41	1	3	1	1	0	48	0	0	0	5	31	13	1	8	16	5	4	7	10
マンション	0	0	0	0	0	0	0	0	0	0	0	0	0	0	0	0	0	0	0	0	0	0	0	0
建て売り	50	0	1	4	41	1	3	1	1	0	48	0	0	0	5	31	13	1	8	16	5	4	7	10
●その他不動産	68	0	8	18	34	0	8	4	5	0	59	0	0	3	8	21	35	1	13	18	2	11	8	16
土地	0	0	0	0	0	0	0	0	0	0	0	0	0	0	0	0	0	0	0	0	0	0	0	0
企画住宅・展示場	2	0	0	2	0	0	0	0	0	0	2	0	0	0	0	1	1	0	1	0	0	0	0	1
建替え・リフォーム	29	0	0	16	13	0	0	0	0	0	29	0	0	3	3	11	11	1	3	5	0	8	7	6
霊園	0	0	0	0	0	0	0	0	0	0	0	0	0	0	0	0	0	0	0	0	0	0	0	0
仲介その他	37	0	8	0	21	0	8	4	5	0	28	0	0	0	5	9	23	0	9	13	2	3	1	9
<<その他>>	202	0	0	47	124	6	25	23	3	0	176	13	29	9	21	21	47	62	47	29	36	26	36	28
●金融	43	0	0	31	10	0	2	0	2	0	41	2	18	0	10	6	0	7	7	8	8	7	7	6
消費者金融	18	0	0	18	0	0	0	0	0	0	18	0	18	0	0	0	0	0	3	3	3	3	3	3
銀行・証券・保険	25	0	0	13	10	0	2	0	2	0	23	2	0	0	10	6	0	7	4	5	5	4	4	3
●その他	159	0	0	16	114	6	23	23	1	0	135	11	11	9	11	15	47	55	40	21	28	19	29	22
官公庁	10	0	0	0	8	0	2	1	0	0	9	6	0	0	1	0	1	2	1	1	3	2	2	1
ミニコミ・タウン紙	5	0	0	0	5	0	0																	

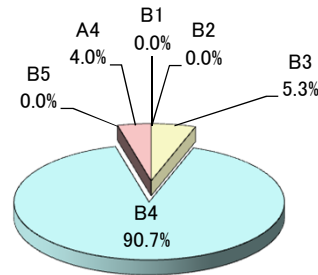
【業種-サイズ別月間構成比】

■山形県： 2016年9月

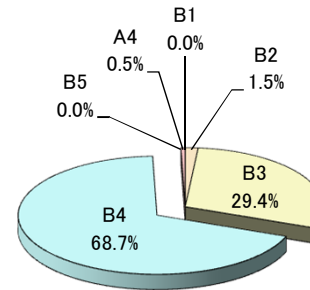
●総合小売



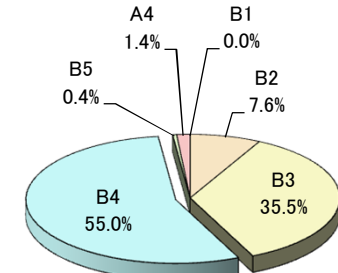
●食品小売



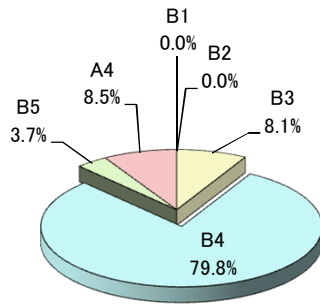
●衣料身回品



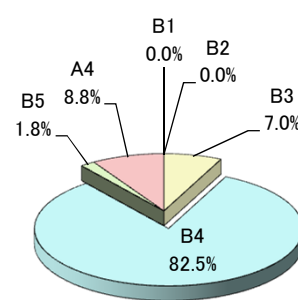
●その他小売



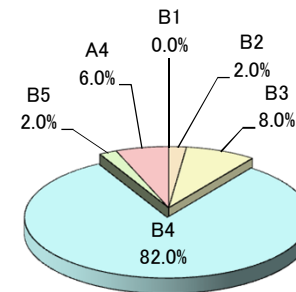
●サービス



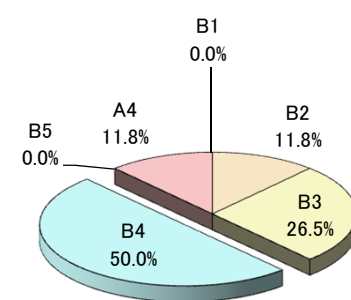
●各種学校



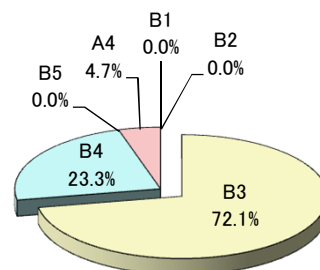
●新築



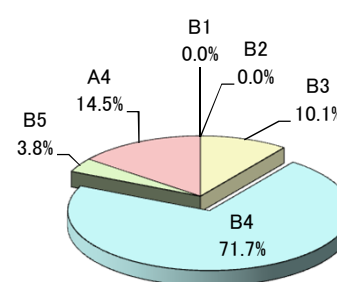
●その他不動産



●金融



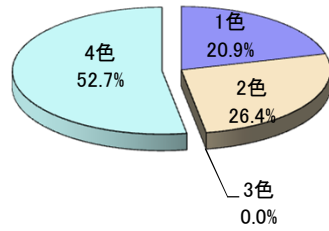
●その他



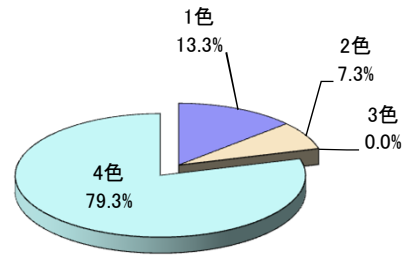
【業種-色別月間構成比】

■山形県： 2016年9月

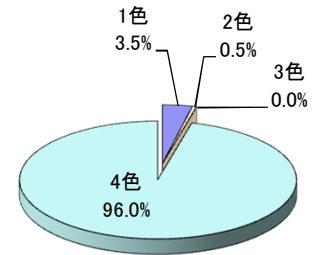
●総合小売



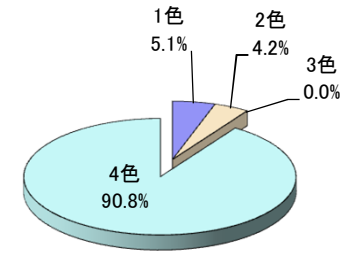
●食品小売



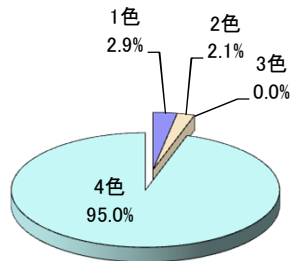
●衣料身回品



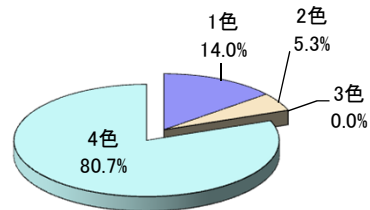
●その他小売



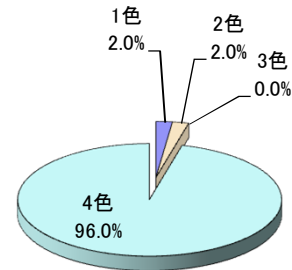
●サービス



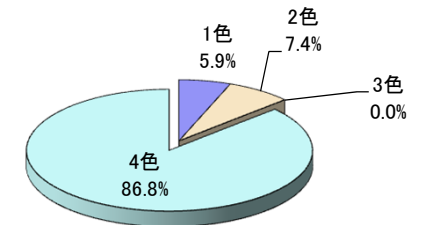
●各種学校



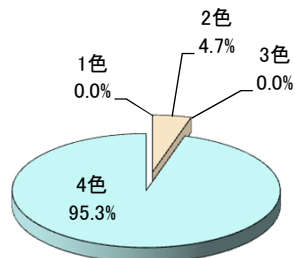
●新築



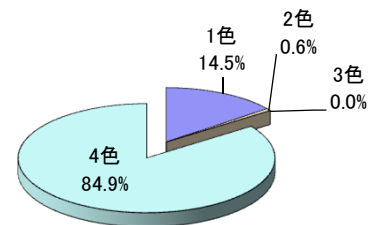
●その他不動産



●金融



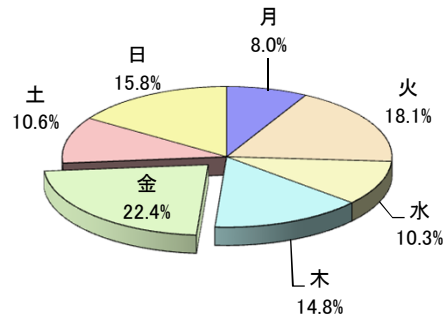
●その他



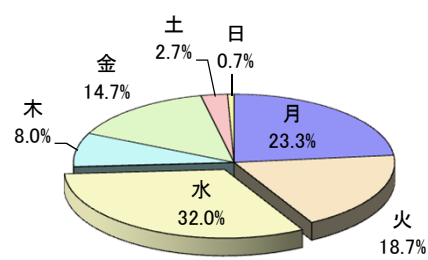
【業種-曜日別月間構成比】

■山形県： 2016年9月

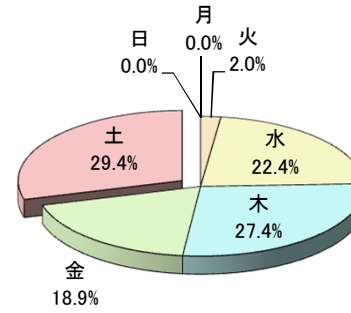
●総合小売



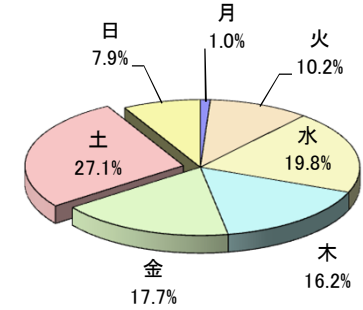
●食品小売



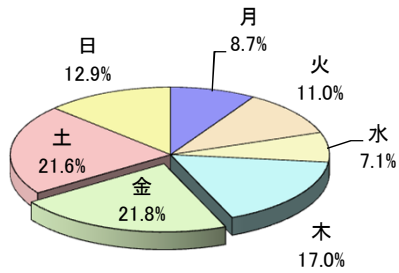
●衣料身回品



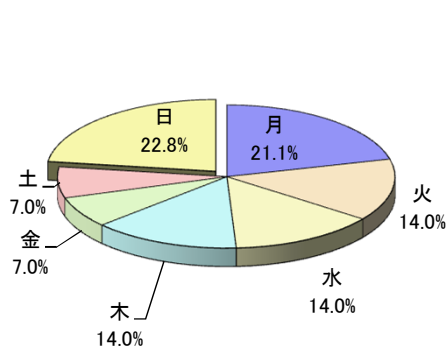
●その他小売



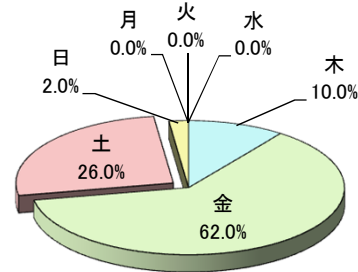
●サービス



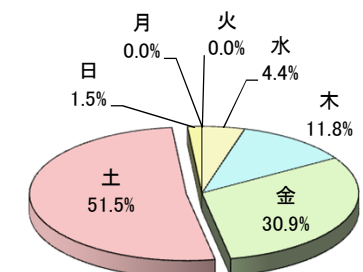
●各種学校



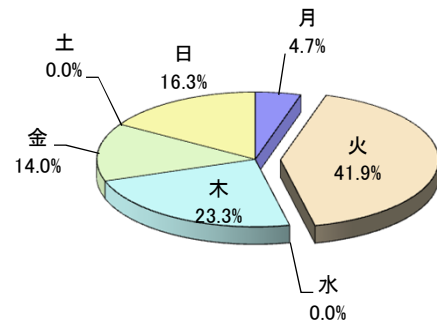
●新築



●その他不動産



●金融



●その他

